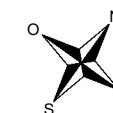




RESIDENCE LES ERABLES

Plan préliminaire de réservation



LOGEMENT B12

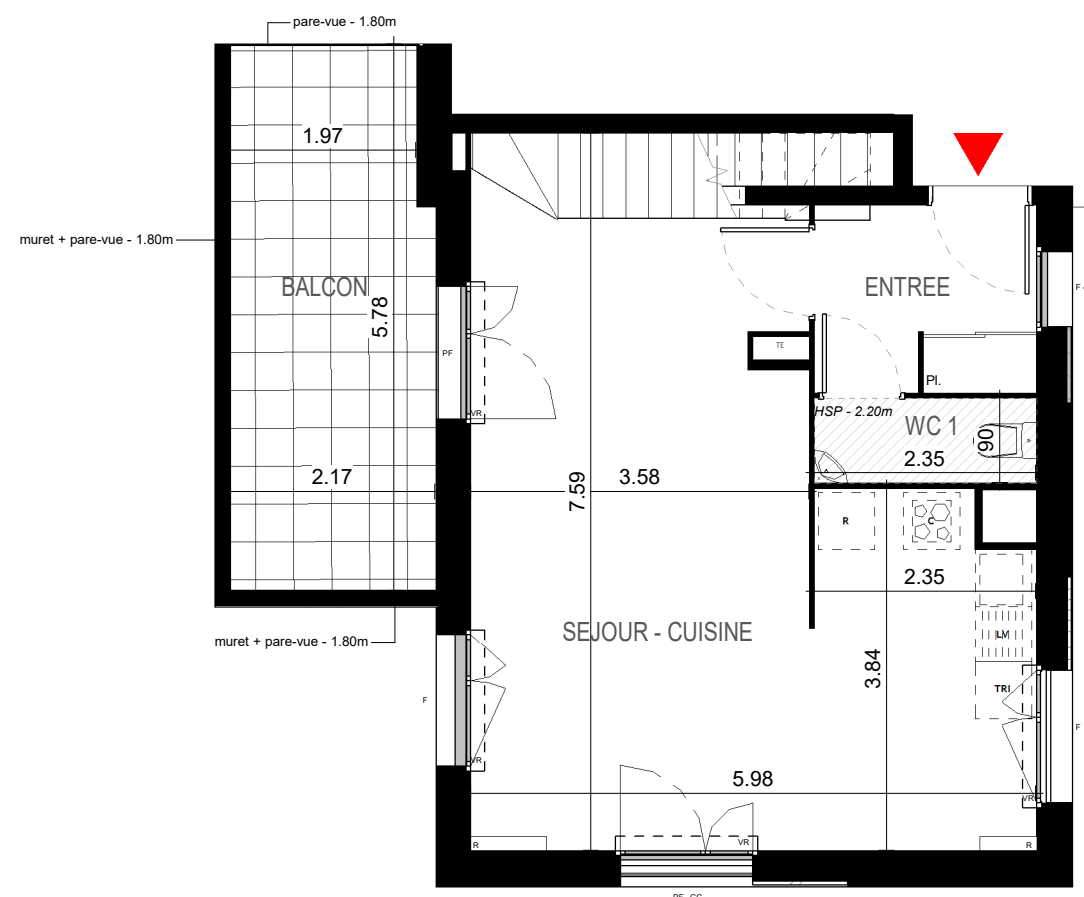
1er et 2ème Etage - 3 pièces

SURFACES HABITABLES

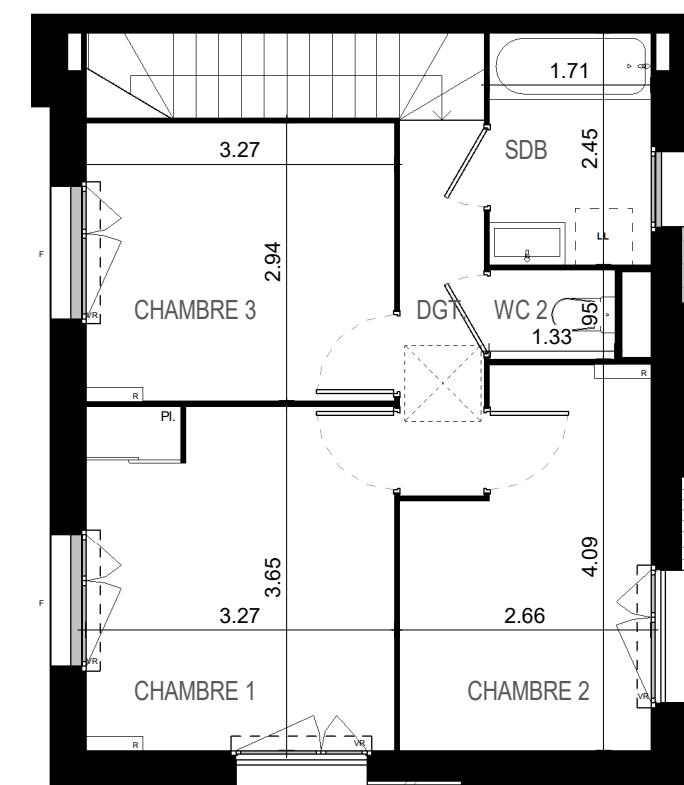
ENTREE	4.64 m ²
SEJOUR - CUISINE	32.75 m ²
CHAMBRE 1	11.91 m ²
CHAMBRE 2	9.51 m ²
CHAMBRE 3	9.61 m ²
SDB	4.19 m ²
WC 1	2.12 m ²
WC 2	1.26 m ²
DGT.	3.57 m ²
TOTAL GENERAL	79.57 m²

SURFACES ANNEXES

BALCON	12.28 m ²
TOTAL GENERAL	12.28 m²



1ER ETAGE



2EME ETAGE



NOTA 1 : Les surfaces des placards (Pl.) sont comprise dans la surface des pièces où ils se situent.
 NOTA 2 : Des modifications sont susceptibles d'être apportées à ce plan en fonction des nécessités techniques, réglementaires ou administratives de la réalisation, tant en ce qui concerne les dimensions libres que l'équipement. Les surfaces indiquées sont approximatives, les retombées, faux-plafonds, seuils, trappes de visites, ainsi que l'emplacement des équipements sont figurés à titre indicatif. Les plantations éventuelles ne sont pas contractuelles. Aucun plan de travail ni mobilier dans les cuisines n'est prévu.
 NOTA 3 : L'embranchement maximum pourrait être de 25cm pour les terrasses.
 NOTA 4 : Le positionnement, le nombre et les dimensions des radiateurs n'ont pas de valeur contractuelle. Ils sont susceptibles de modifications en cours de réalisation du programme.

LEGENDE

▨ : SOFFITE / FAUX-PLAFOND
 ◻ : RADIATEUR

PF : PORTE-FENETRE
 F : FENETRE
 GC : GARDE-CORPS
 VR : VOLET ROULANT

Pl. : PLACARD
 TE : ESPACE TECHNIQUE ELECTRIQUE

LL : EMPL. LAVE-LINGE
 LV : EMPL. LAVE-VAISSELLE
 C : EMPL. CUISSON
 R : EMPL. REFRIGERATEUR

Indice : 230-523