



# "NOUVEL HORIZON"

## Plan préliminaire de réservation

B13 - 4 PIÈCES  
01er ÉTAGE

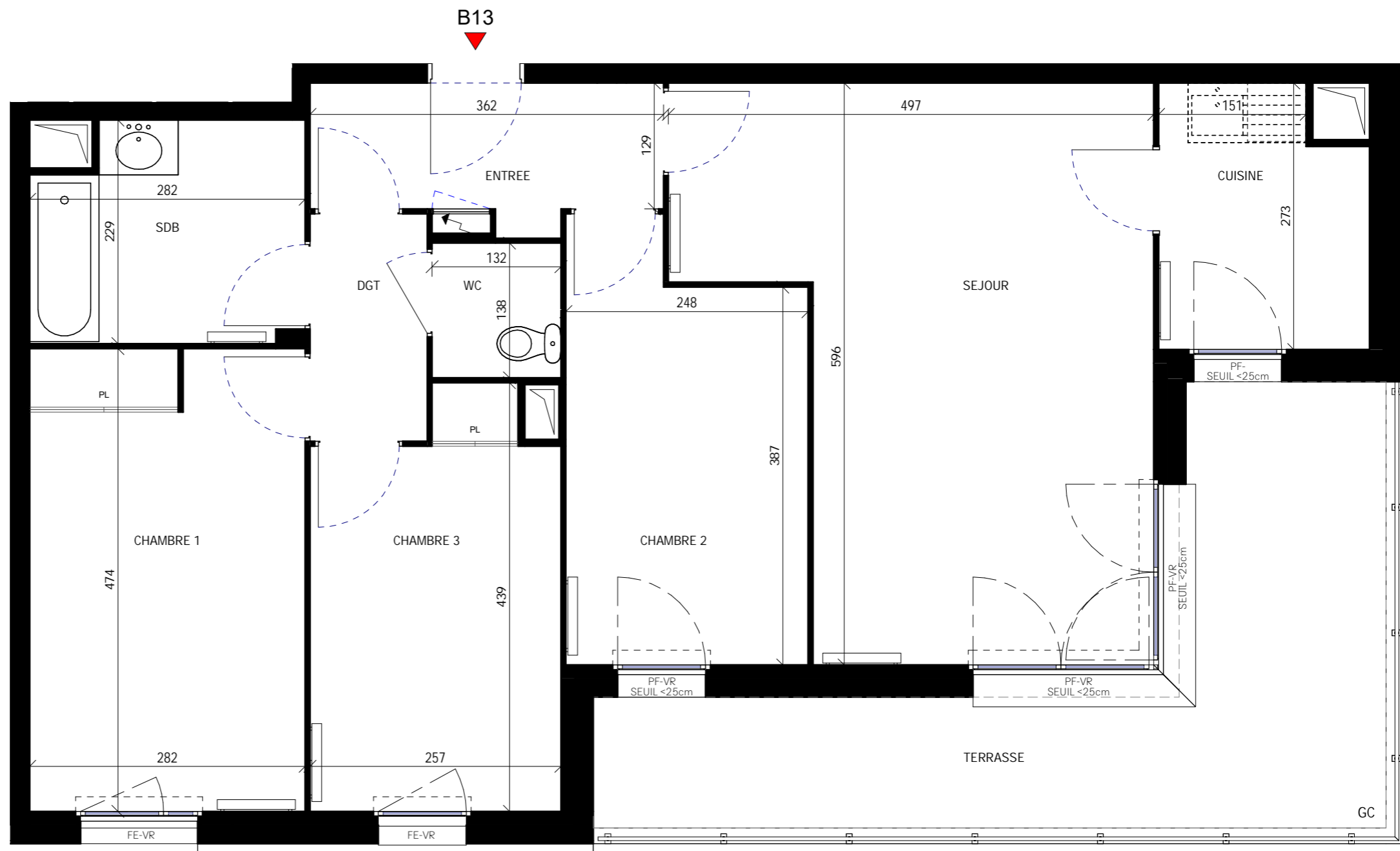
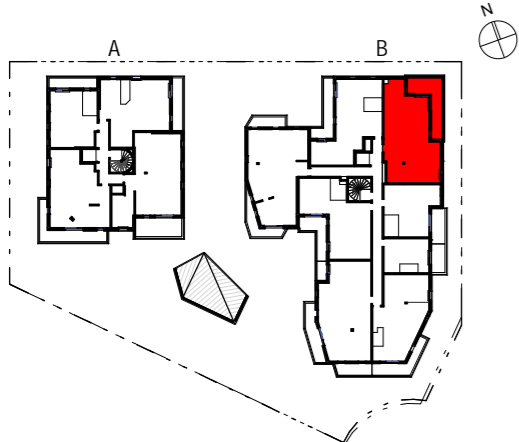
|           |                      |
|-----------|----------------------|
| ENTREE    | 4.87 m <sup>2</sup>  |
| SEJOUR    | 23.82 m <sup>2</sup> |
| CUISINE   | 5.47 m <sup>2</sup>  |
| DGT       | 2.80 m <sup>2</sup>  |
| CHAMBRE 1 | 13.33 m <sup>2</sup> |
| CHAMBRE 2 | 10.35 m <sup>2</sup> |
| CHAMBRE 3 | 10.18 m <sup>2</sup> |
| SDB       | 6.02 m <sup>2</sup>  |
| WC        | 1.82 m <sup>2</sup>  |

TOTAL SURFACES HABITABLES 78.66 m<sup>2</sup>

TERRASSE 18.65 m<sup>2</sup>

TOTAL DES ESPACES EXTÉRIEURS 18.65 m<sup>2</sup>

LOCALISATION



### LEGENDE

- PF : Porte-fenêtre
- FE : Fenêtre
- VR : Volet roulant
- PL : Placard
- : Soffite, faux-plafonds

NOTA 1 : Il est admis une tolérance de 3% par rapport à la surface globale habitable. Les emplacements et épaisseurs des radiateurs ne sont représentés qu'à titre indicatif.  
 NOTA 2 : Les surfaces des placards (PL) sont comprises dans la surface des pièces où ils se situent.  
 NOTA 3 : Des modifications sont susceptibles d'être apportées à ce plan en fonction des nécessités techniques, réglementaires ou administratives de la réalisation, tant en ce qui concerne les dimensions libres que l'équipement.

Les surfaces indiquées sont approximatives, les retombées, faux-plafonds, seuils, trappes de visites, ainsi que l'emplacement des équipements sont figurés à titre indicatif. Les plantations éventuelles ne sont pas contractuelles. Aucun plan de travail ni mobilier dans les cuisines n'est prévu.  
 NOTA 4 : L'embranchement maximum pourrait être de 25 cm.  
 NOTA 5 : L'attente lave-linge est prévu en salle de bains

1 - 210.919

