



## LOGEMENT B14

1er et 2ème Etage - 3 pièces

### SURFACES HABITABLES

ENTREE	3.39 m <sup>2</sup>
SEJOUR - CUISINE	31.73 m <sup>2</sup>
CHAMBRE 1	10.58 m <sup>2</sup>
CHAMBRE 2	11.62 m <sup>2</sup>
SDB	4.02 m <sup>2</sup>
WC 1	1.35 m <sup>2</sup>
WC 2	1.24 m <sup>2</sup>
DGT. 1	1.67 m <sup>2</sup>
DGT. 2	5.80 m <sup>2</sup>
<b>TOTAL GENERAL</b>	<b>71.40 m<sup>2</sup></b>

### SURFACES ANNEXES

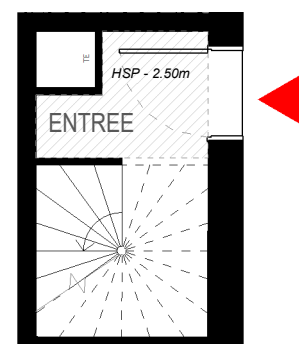
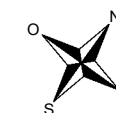
BALCON	9.25 m <sup>2</sup>
<b>TOTAL GENERAL</b>	<b>9.25 m<sup>2</sup></b>



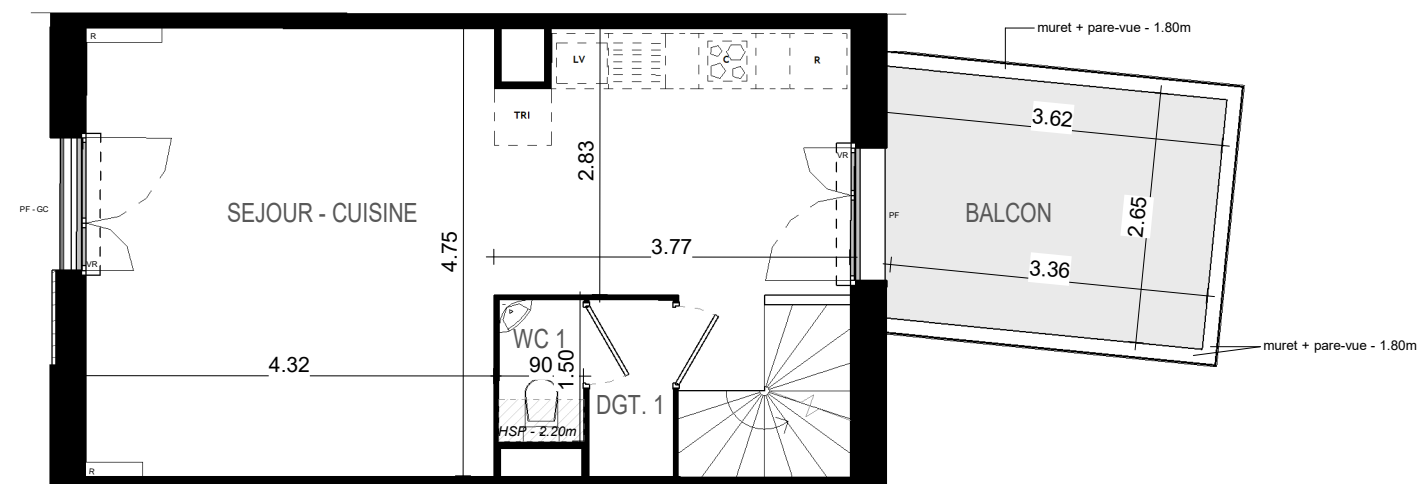
NOTA 1 : Les surfaces des placards (Pl.) sont comprise dans la surface des pièces où ils se situent.  
 NOTA 2 : Des modifications sont susceptibles d'être apportées à ce plan en fonction des nécessités techniques, réglementaires ou administratives de la réalisation, tant en ce qui concerne les dimensions libres que l'équipement. Les surfaces indiquées sont approximatives, les retombées, faux-plafonds, seuils, trappes de visites, ainsi que l'emplacement des équipements sont figurés à titre indicatif. Les plantations éventuelles ne sont pas contractuelles. Aucun plan de travail ni mobilier dans les cuisines n'est prévu.  
 NOTA 3 : L'embranchement maximum pourrait être de 25cm pour les terrasses.  
 NOTA 4 : Le positionnement, le nombre et les dimensions des radiateurs n'ont pas de valeur contractuelle. Ils sont susceptibles de modifications en cours de réalisation du programme.

# RESIDENCE LES ERABLES

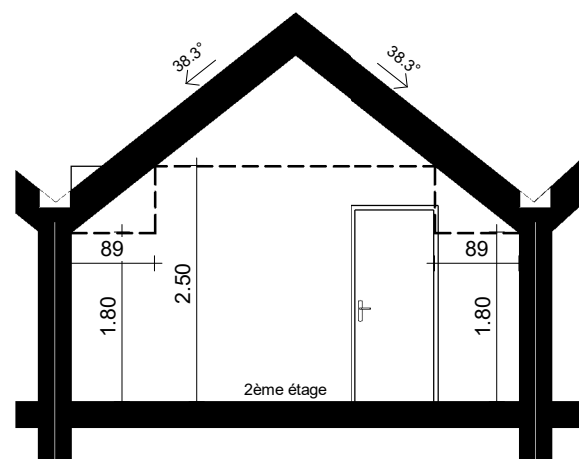
## Plan préliminaire de réservation



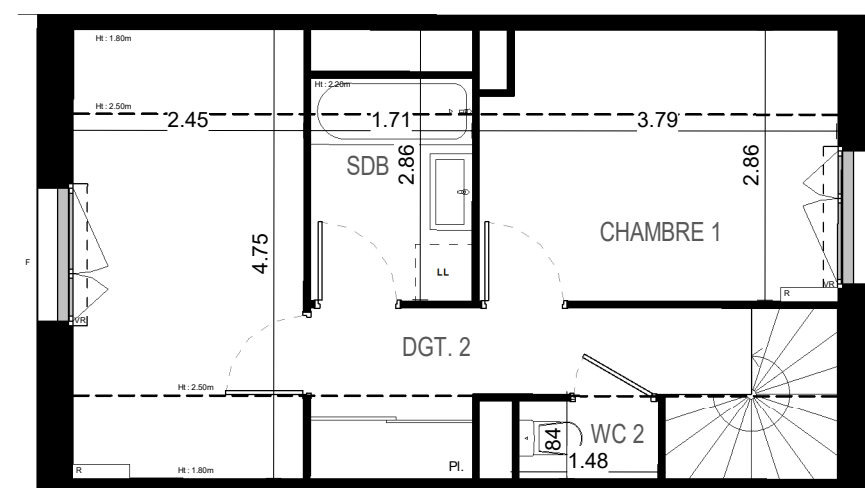
REZ DE CHAUSSEE



1ER ETAGE



COUPE



2EME ETAGE

### LEGENDE

▨ : SOFFITE / FAUX-PLAFOND  
 — : RADIATEUR

PF : PORTE-FENETRE  
 F : FENETRE  
 GC : GARDE-CORPS  
 VR : VOLET ROULANT

Pl. : PLACARD  
 TE : ESPACE TECHNIQUE ELECTRIQUE

LL : EEMPL. LAVE-LINGE  
 LV : EEMPL. LAVE-VAISSELLE  
 C : EEMPL. CUISSON  
 R : EEMPL. REFRIGERATEUR

Indice : 230-523