



"NOUVEL HORIZON"

Plan préliminaire de réservation

B17 - 4 PIÈCES
01er ÉTAGE

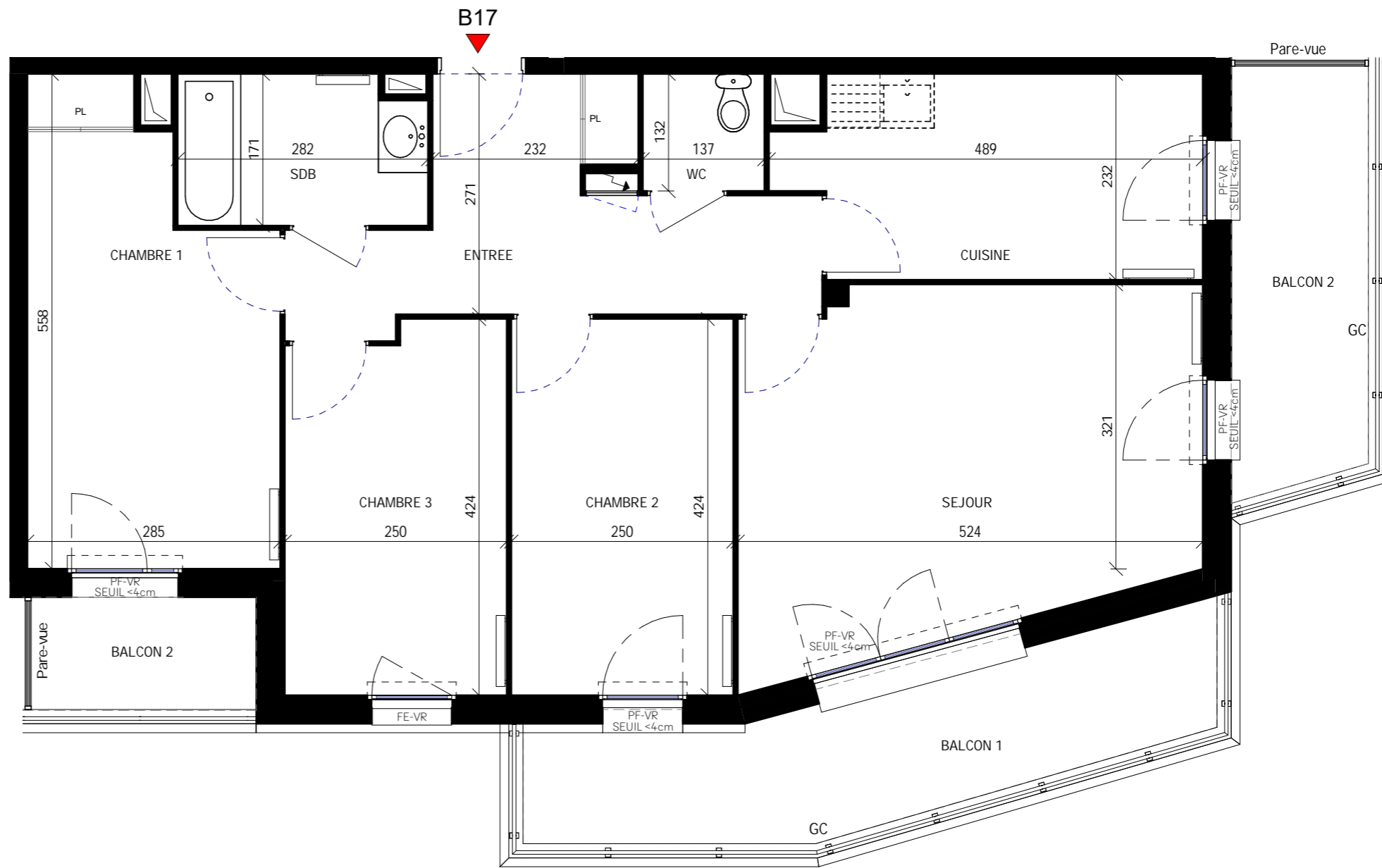
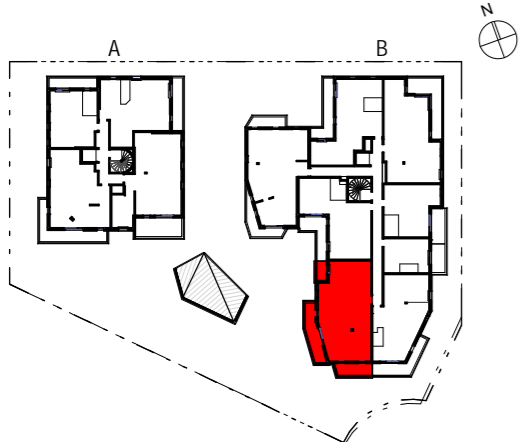
ENTREE	10.78 m ²
SEJOUR	20.07 m ²
CUISINE	10.26 m ²
CHAMBRE 1	13.48 m ²
CHAMBRE 2	10.60 m ²
CHAMBRE 3	10.21 m ²
SDB	4.65 m ²
WC	1.81 m ²

TOTAL SURFACES HABITABLES 81.86 m²

BALCON 1	12.25 m ²
BALCON 2	7.74 m ²
BALCON 2	3.43 m ²

TOTAL DES ESPACES EXTÉRIEURS 23.42 m²

LOCALISATION



LEGENDE

PF	: Porte-fenêtre		
FE	: Fenêtre		
VR	: Volet roulant		: Soffite, faux-plafonds
PL	: Placard		

NOTA 1 : Il est admis une tolérance de 3% par rapport à la surface globale habitable. Les emplacements et épaisseurs des radiateurs ne sont représentés qu'à titre indicatif.
 NOTA 2 : Les surfaces des placards (PL) sont comprises dans la surface des pièces où ils se situent.
 NOTA 3 : Des modifications sont susceptibles d'être apportées à ce plan en fonction des nécessités techniques, réglementaires ou administratives de la réalisation, tant en ce qui concerne les dimensions libres que l'équipement.

Les surfaces indiquées sont approximatives, les retombées, faux-plafonds, seuils, trappes de visites, ainsi que l'emplacement des équipements sont figurés à titre indicatif. Les plantations éventuelles ne sont pas contractuelles. Aucun plan de travail ni mobilier dans les cuisines n'est prévu.
 NOTA 4 : L'embranchement maximum pourrait être de 25 cm.
 NOTA 5 : L'attente lave-linge est prévu en cuisine