



B21 - 4 PIÈCES
2ème ÉTAGE

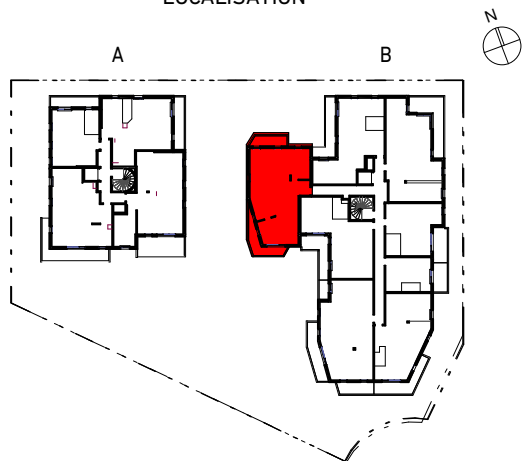
ENTREE	5.00 m ²
SEJOUR	25.44 m ²
CUISINE	6.69 m ²
DGT	4.53 m ²
CHAMBRE 1	12.81 m ²
CHAMBRE 2	10.20 m ²
CHAMBRE 3	9.92 m ²
SDB	6.06 m ²
WC	1.81 m ²

TOTAL SURFACES HABITABLES 82.46 m²

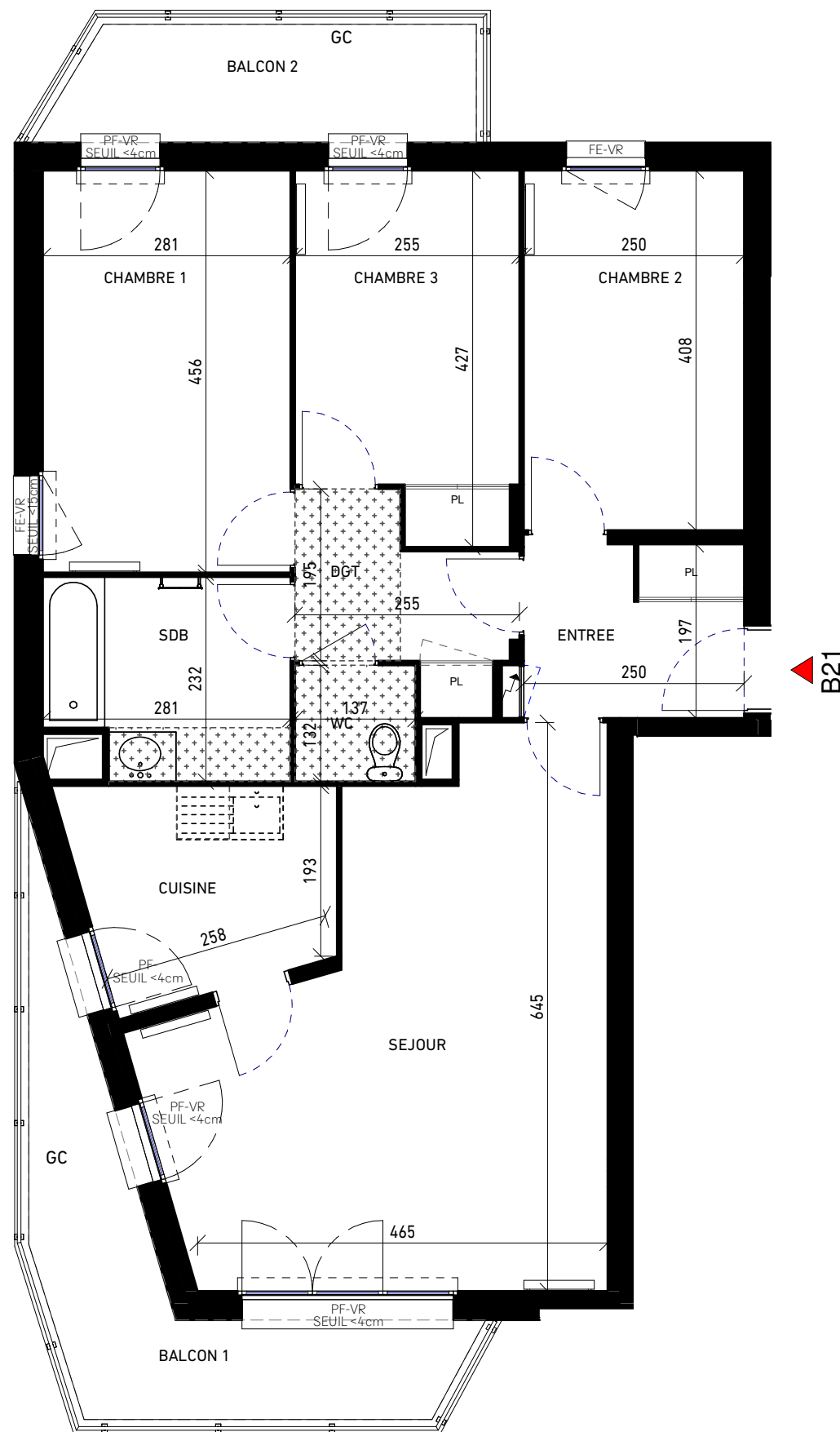
BALCON 1	10.75 m ²
BALCON 2	6.79 m ²

TOTAL DES ESPACES EXTÉRIEURS 17.54 m²

LOCALISATION



"NOUVEL HORIZON"
PLAN DE VENTE



LEGENDE

- PF : Porte-fenêtre
- FE : Fenêtre
- VR : Volet roulant
- PL : Placard
- : Soffite, faux-plafonds

NOTA 1 : Il est admis une tolérance de 3% par rapport à la surface globale habitable. Les emplacements et épaisseurs des radiateurs ne sont représentés qu'à titre indicatif.
 NOTA 2 : Les surfaces des placards (PL) sont comprises dans la surface des pièces où ils se situent.
 NOTA 3 : Des modifications sont susceptibles d'être apportées à ce plan en fonction des nécessités techniques, réglementaires ou administratives de la réalisation, tant en ce qui concerne les dimensions libres que l'équipement.

Les surfaces indiquées sont approximatives, les retombées, faux-plafonds, seuils, trappes de visites, ainsi que l'emplacement des équipements sont figurés à titre indicatif. Les plantations éventuelles ne sont pas contractuelles. Aucun plan de travail ni mobilier dans les cuisines n'est prévu.
 NOTA 4 : L'embranchement maximum pourrait être de 25 cm.
 NOTA 5 : L'attente lave-linge est prévu en salle de bains



"NOUVEL HORIZON" PLAN DE VENTE

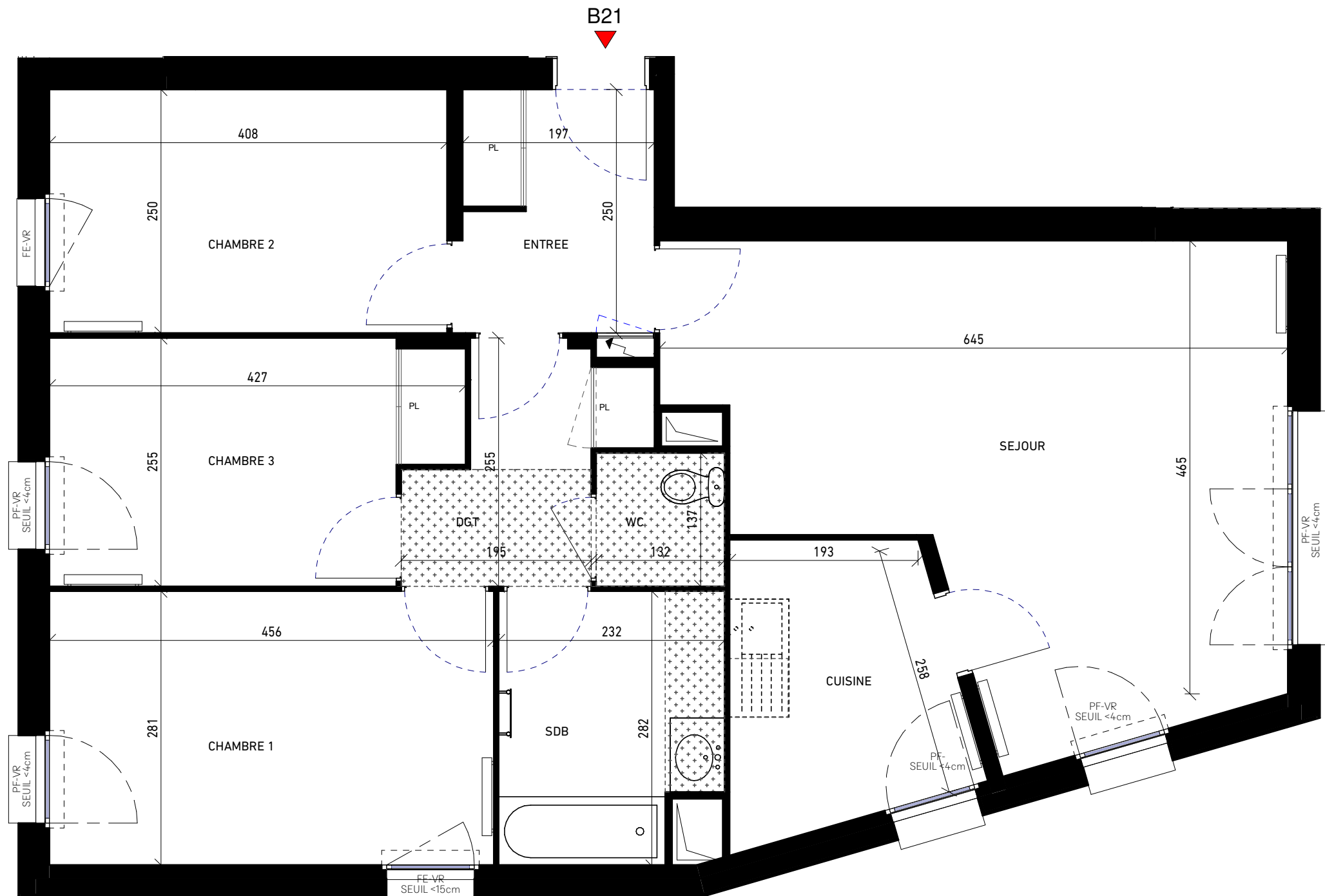
B21b - 4 PIÈCES
2ème ÉTAGE

ENTREE	5.00 m ²
SEJOUR	25.44 m ²
CUISINE	6.69 m ²
DGT	4.53 m ²
CHAMBRE 1	12.81 m ²
CHAMBRE 2	10.20 m ²
CHAMBRE 3	9.92 m ²
SDB	6.06 m ²
WC	1.81 m ²

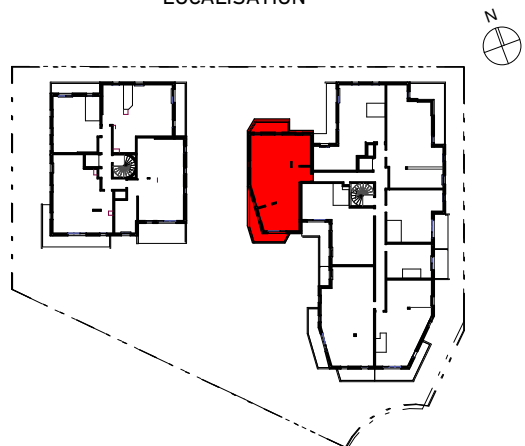
TOTAL SURFACES HABITABLES 82.46 m²

BALCON 1	10.75 m ²
BALCON 2	6.79 m ²

TOTAL DES ESPACES EXTÉRIEURS 17.54 m²



LOCALISATION



LEGENDE

- PF : Porte-fenêtre
- FE : Fenêtre
- VR : Volet roulant
- PL : Placard
- : Soffite, faux-plafonds

NOTA 1 : Il est admis une tolérance de 3% par rapport à la surface globale habitable. Les emplacements et épaisseurs des radiateurs ne sont représentés qu'à titre indicatif.
 NOTA 2 : Les surfaces des placards (PL) sont comprises dans la surface des pièces où ils se situent.
 NOTA 3 : Des modifications sont susceptibles d'être apportées à ce plan en fonction des nécessités techniques, réglementaires ou administratives de la réalisation, tant en ce qui concerne les dimensions libres que l'équipement.

Les surfaces indiquées sont approximatives, les retombées, faux-plafonds, seuils, trappes de visites, ainsi que l'emplacement des équipements sont figurés à titre indicatif. Les plantations éventuelles ne sont pas contractuelles. Aucun plan de travail ni mobilier dans les cuisines n'est prévu.
 NOTA 4 : L'embranchement maximum pourrait être de 25 cm.
 NOTA 5 : L'attente lave-linge est prévu en salle de bains

2 - 230.620