



B22 - 3 PIÈCES
02ème ÉTAGE

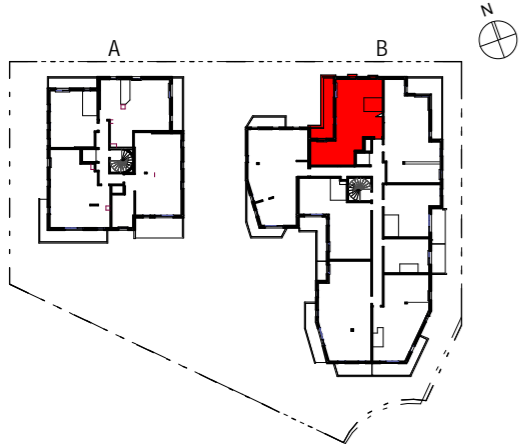
ENTREE	8.20 m ²
SEJOUR/CUISINE	24.99 m ²
DGT	3.65 m ²
CHAMBRE 1	12.22 m ²
CHAMBRE 2	10.18 m ²
SDB	4.44 m ²
WC	2.45 m ²

TOTAL SURFACES HABITABLES 66.13 m²

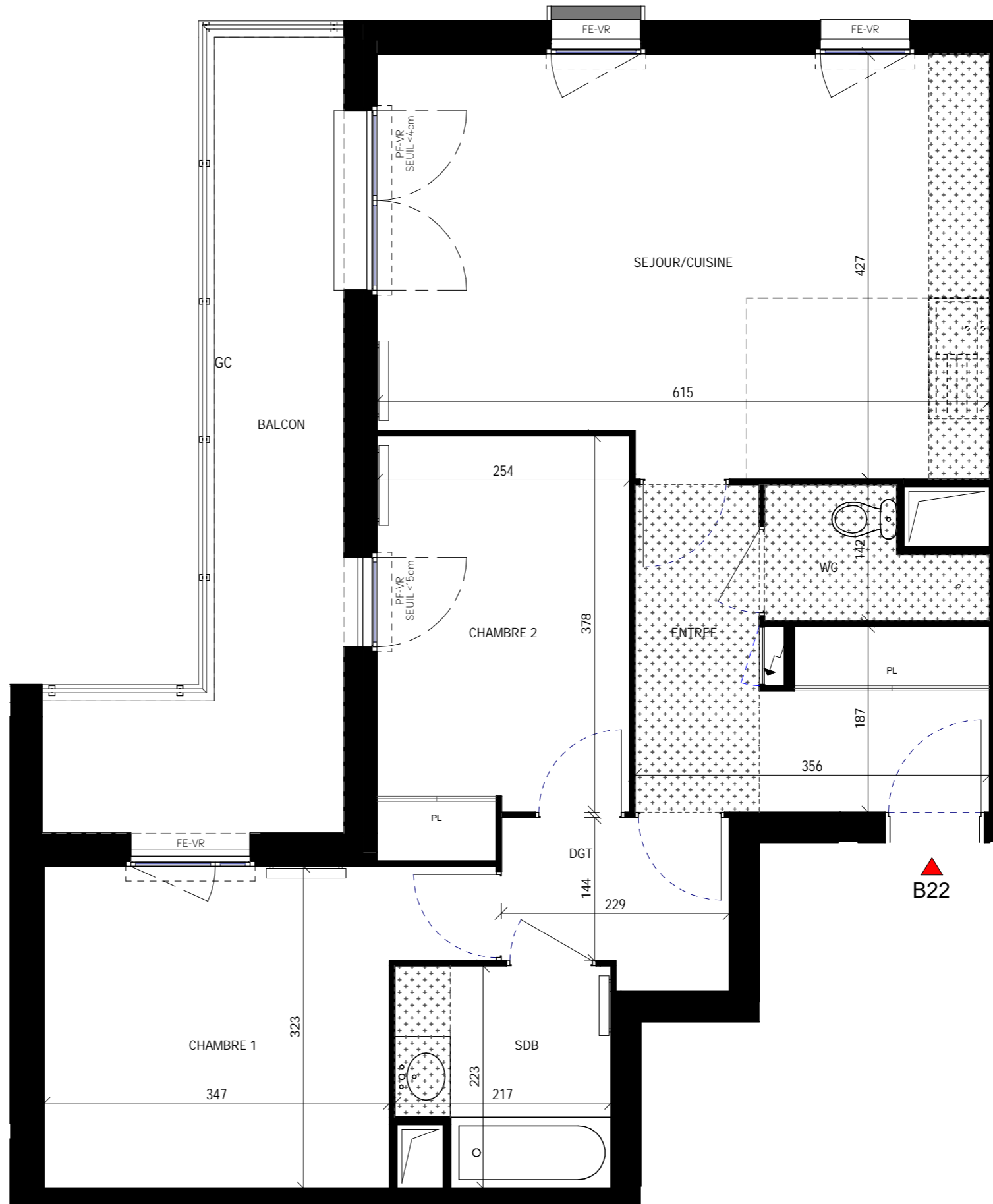
BALCON 13.46 m²

TOTAL DES ESPACES EXTÉRIEURS 13.46 m²

LOCALISATION



"NOUVEL HORIZON"
Plan préliminaire de réservation



LEGENDE

- PF : Porte-fenêtre
- FE : Fenêtre
- VR : Volet roulant
- PL : Placard
- : Soffite, faux-plafonds

NOTA 1 : Il est admis une tolérance de 3% par rapport à la surface globale habitable. Les emplacements et épaisseurs des radiateurs ne sont représentés qu'à titre indicatif.
 NOTA 2 : Les surfaces des placards (PL) sont comprises dans la surface des pièces où ils se situent.
 NOTA 3 : Des modifications sont susceptibles d'être apportées à ce plan en fonction des nécessités techniques, réglementaires ou administratives de la réalisation, tant en ce qui concerne les dimensions libres que l'équipement.

Les surfaces indiquées sont approximatives, les retombées, faux-plafonds, seuils, trappes de visites, ainsi que l'emplacement des équipements sont figurés à titre indicatif. Les plantations éventuelles ne sont pas contractuelles. Aucun plan de travail ni mobilier dans les cuisines n'est prévu.
 NOTA 4 : L'embranchement maximum pourrait être de 25 cm.
 NOTA 5 : L'attente lave-linge est prévu en cuisine