



# "NOUVEL HORIZON"

## PLAN DE VENTE

### B28- 3 PIÈCES 2ème ÉTAGE

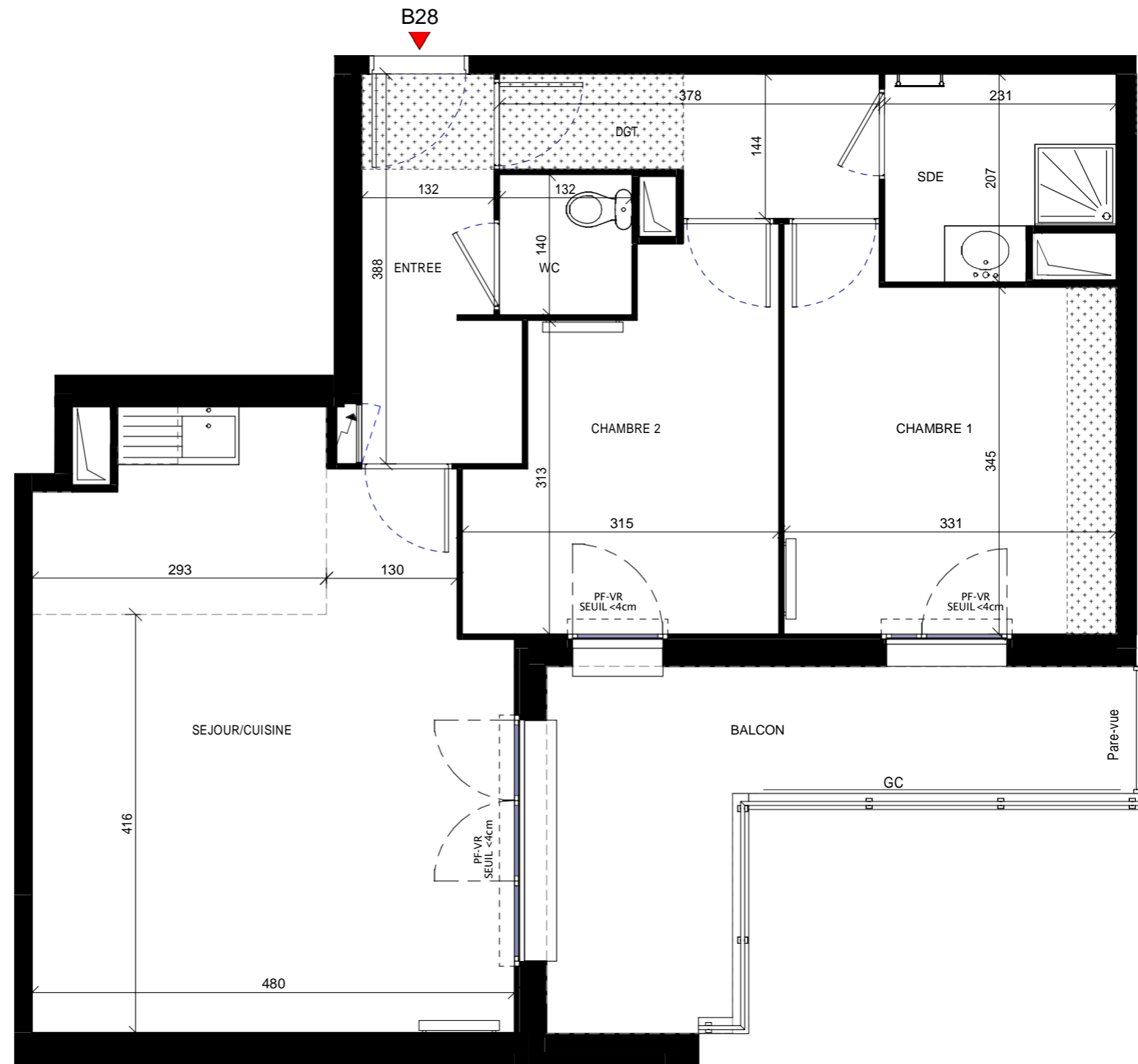
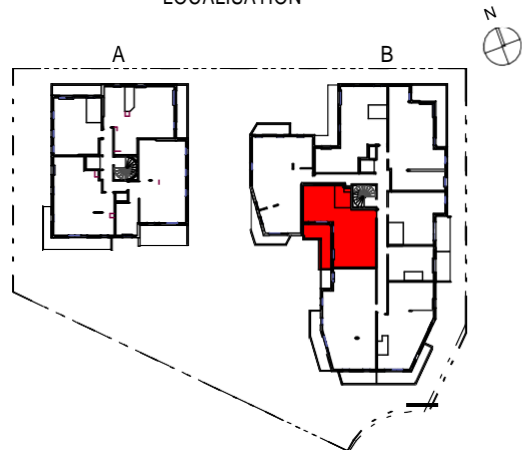
ENTREE	5.50 m <sup>2</sup>
SEJOUR/CUISINE	27.12 m <sup>2</sup>
DGT	4.55 m <sup>2</sup>
CHAMBRE 1	12.02 m <sup>2</sup>
CHAMBRE 2	10.14 m <sup>2</sup>
SDE	4.28 m <sup>2</sup>
WC	1.85 m <sup>2</sup>

TOTAL SURFACES HABITABLES 65.46 m<sup>2</sup>

BALCON 12.19 m<sup>2</sup>

TOTAL DES ESPACES EXTÉRIEURS 12.19 m<sup>2</sup>

#### LOCALISATION



#### LEGENDE

PF : Porte-fenêtre  
FE : Fenêtre  
VR : Volet roulant  
PL : Placard

: Soffite, faux-plafonds

NOTA 1 : Il est admis une tolérance de 3% par rapport à la surface globale habitable. Les emplacements et épaisseurs des radiateurs ne sont représentés qu'à titre indicatif.  
NOTA 2: Les surfaces des placards (PL) sont comprises dans la surface des pièces où ils se situent.  
NOTA 3: Des modifications sont susceptibles d'être apportées à ce plan en fonction des nécessités techniques, réglementaires ou administratives de la réalisation, tant en ce qui concerne les dimensions libres que l'équipement.

Les surfaces indiquées sont approximatives, les retombées, faux-plafonds, seuils, trappes de visites, ainsi que l'emplacement des équipements sont figurés à titre indicatif. Les plantations éventuelles ne sont pas contractuelles. Aucun plan de travail ni mobilier dans les cuisines n'est prévu.  
NOTA 4: L'embranchement maximum pourrait être de 25 cm.  
NOTA 5 L'attente lave-linge est prévu en cuisine