

**RESIDENCE JARDINS ET LUMIERES**  
PLANS PRELIMINAIRES DE RESERVATION



**BATIMENT B**

3 pièces  
n° B33 au 3e et 4e étages

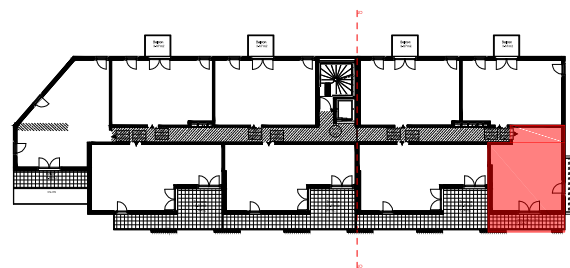
indice 300-421

**SURFACE HABITABLE**

Entrée / séjour / cuisine	29.96 m <sup>2</sup>
Salle de bain - WC	5.67 m <sup>2</sup>
<b>TOTAL R+3</b>	<b>35.63 m<sup>2</sup></b>
<b>TOTAL R+3 / R+4</b>	<b>63.76 m<sup>2</sup></b>
Balcon	7.89 m <sup>2</sup>

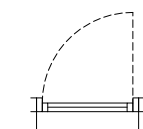
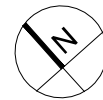
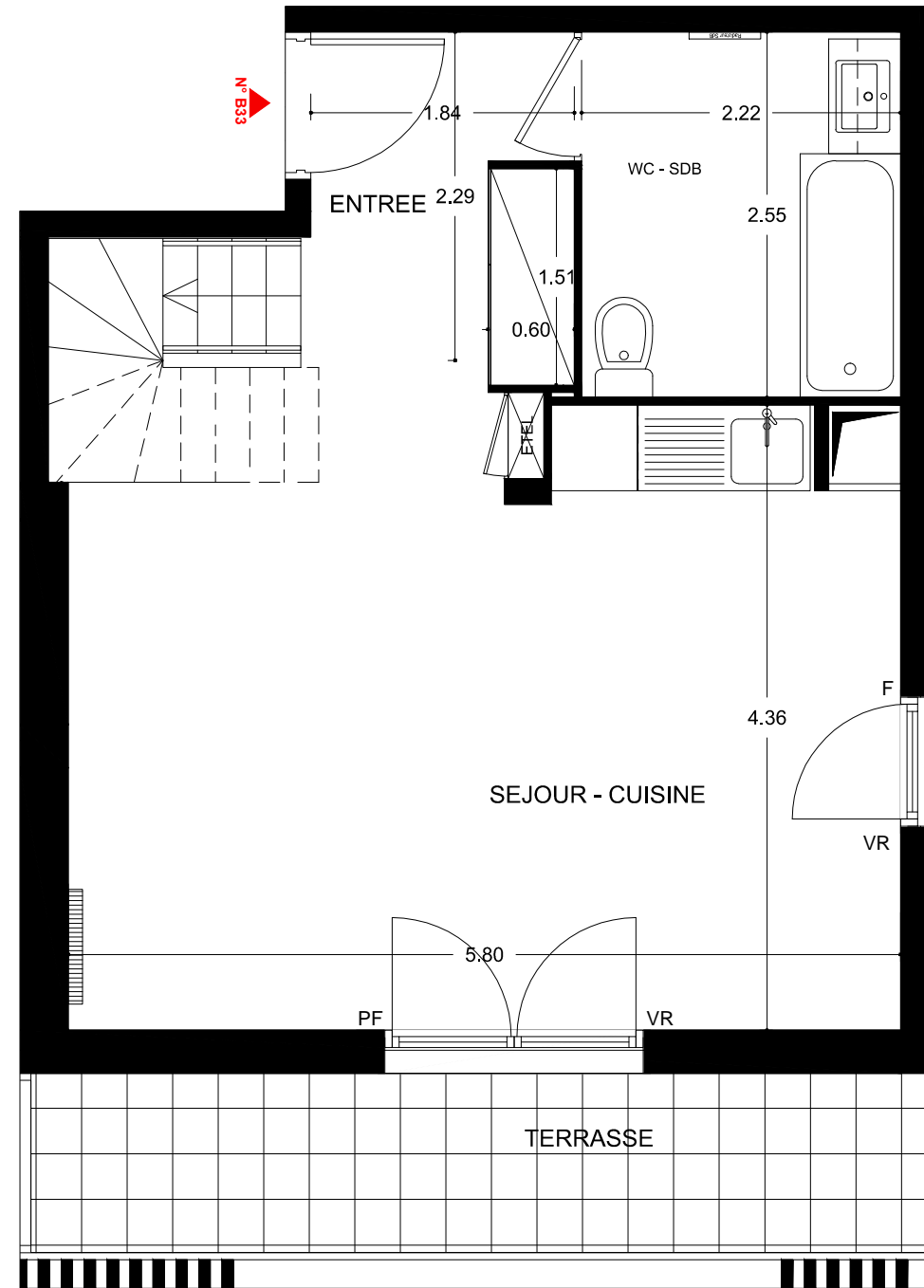


**LOCALISATION**

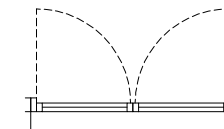


**LEGENDE**

- PF : Porte Fenêtre      : Radiateur
- F : Fenêtre              : Sèche serviette
- VR : Volet Roulant      : Espace tech. elec.
- : Faux plafond Soffite



porte fenêtre simple vantail à volet roulant



porte fenêtre double vantail à volet roulant

NOTA 1:  
Les surfaces des placards sont comprises dans la surface des pièces où ils se situent.  
NOTA 2 :  
Des modifications sont susceptibles d'être apportées à ce plan en fonction des nécessités techniques, réglementaires ou administratives de la réalisation, tant en ce qui concerne les dimensions libres que l'équipement. Les surfaces indiquées sont approximatives, les retombées, faux-plafonds, seuils, trappes de visite, ainsi que l'emplacement des équipements sont figurés à titre indicatif.  
Les plantations éventuelles ne sont pas contractuelles. Aucun plan de travail ni mobilier dans les cuisines n'est prévu.  
NOTA 3 :  
Les dimensions et le nombre de radiateurs pourront varier en fonction de l'étude thermique d'exécution et de l'apport en énergie du concessionnaire. L'accès aux terrasses, balcons, loggias se fera par un emmarchement minimum de 20 cm.

**RESIDENCE JARDINS ET LUMIERES**  
PLANS PRELIMINAIRES DE RESERVATION



**BATIMENT B**

3 pièces  
n° B33 au 3e et 4e étages

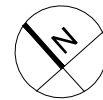
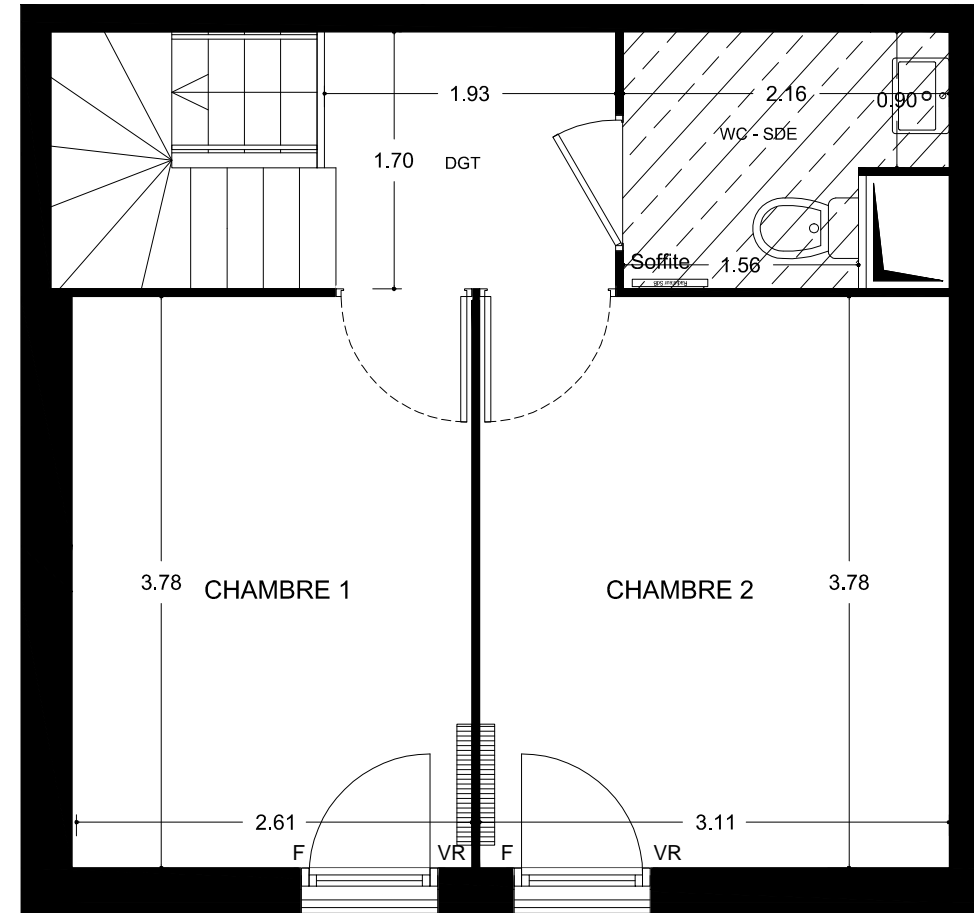
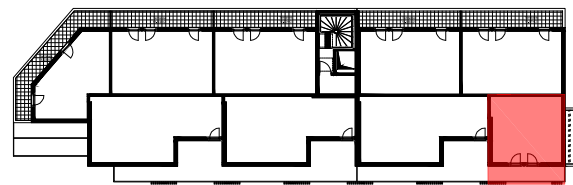
indice 300-421

**SURFACE HABITABLE**

Dégagement	3.21 m <sup>2</sup>
Salle d'eau - WC	3.18 m <sup>2</sup>
Chambre 01	10.00 m <sup>2</sup>
Chambre 02	11.74 m <sup>2</sup>
<b>TOTAL R+4</b>	<b>28.13 m<sup>2</sup></b>

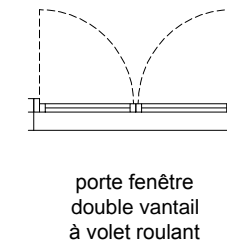
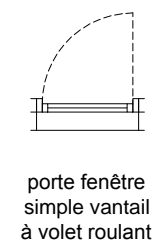


**LOCALISATION**



**LEGENDE**

- PF : Porte Fenêtre
- F : Fenêtre
- VR : Volet Roulant
- ▨ : Faux plafond Soffite
- : Radiateur
- : Sèche serviette
- : Espace tech. elec.



NOTA 1 :  
Les surfaces des placards sont comprises dans la surface des pièces où ils se situent.  
NOTA 2 :  
Des modifications sont susceptibles d'être apportées à ce plan en fonction des nécessités techniques, réglementaires ou administratives de la réalisation, tant en ce qui concerne les dimensions libres que l'équipement. Les surfaces indiquées sont approximatives, les retombées, faux-plafonds, seuils, trappes de visite, ainsi que l'emplacement des équipements sont figurés à titre indicatif.  
Les plantations éventuelles ne sont pas contractuelles. Aucun plan de travail ni mobilier dans les cuisines n'est prévu.  
NOTA 3 :  
Les dimensions et le nombre de radiateurs pourront varier en fonction de l'étude thermique d'exécution et de l'apport en énergie du concessionnaire. L'accès aux terrasses, balcons, loggias se fera par un emmarchement minimum de 20 cm.