

RESIDENCE JARDINS ET LUMIERES
PLANS PRELIMINAIRES DE RESERVATION



BATIMENT B

4 pièces
 n° B39 au 3e et 4e étages

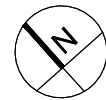
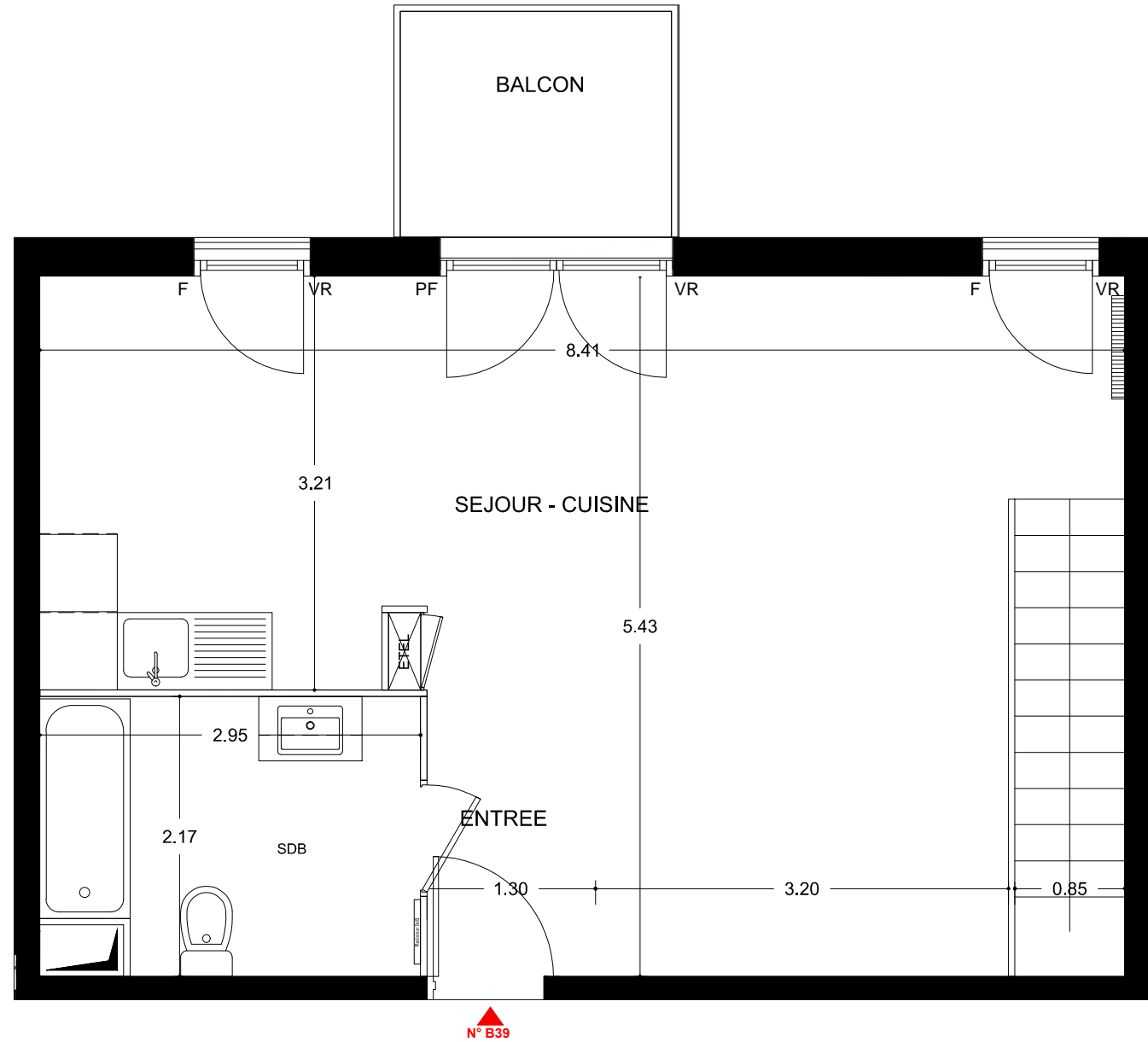
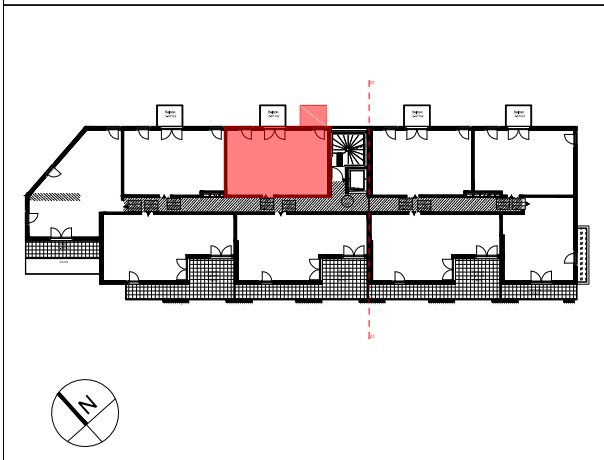
indice 300-421

SURFACE HABITABLE

Entrée / séjour / cuisine	35.40 m ²
Salle de bain - WC	6.09 m ²
TOTAL R+3	41.49 m²
TOTAL R+3 / R+4	80.51 m²
Balcon	3.67 m ²

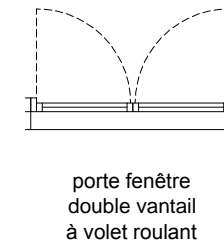
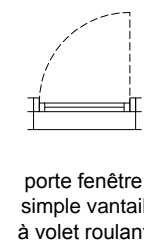


LOCALISATION



LEGENDE

- PF : Porte Fenêtre
- F : Fenêtre
- VR : Volet Roulant
- : Faux plafond Soffite
- : Radiateur
- : Sèche serviette
- : Espace tech. elec.



NOTA 1:
 Les surfaces des placards sont comprises dans la surface des pièces où ils se situent.
 NOTA 2 :
 Des modifications sont susceptibles d'être apportées à ce plan en fonction des nécessités techniques, réglementaires ou administratives de la réalisation, tant en ce qui concerne les dimensions libres que l'équipement. Les surfaces indiquées sont approximatives, les retombées, faux-plafonds, seuils, trappes de visite, ainsi que l'emplacement des équipements sont figurés à titre indicatif.
 Les plantations éventuelles ne sont pas contractuelles. Aucun plan de travail ni mobilier dans les cuisines n'est prévu.
 NOTA 3 :
 Les dimensions et le nombre de radiateurs pourront varier en fonction de l'étude thermique d'exécution et de l'apport en énergie du concessionnaire. L'accès aux terrasses, balcons, loggias se fera par un emmarchement minimum de 20 cm.

RESIDENCE JARDINS ET LUMIERES
PLANS PRELIMINAIRES DE RESERVATION



BATIMENT B

4 pièces
n° B39 au 3e et 4e étages

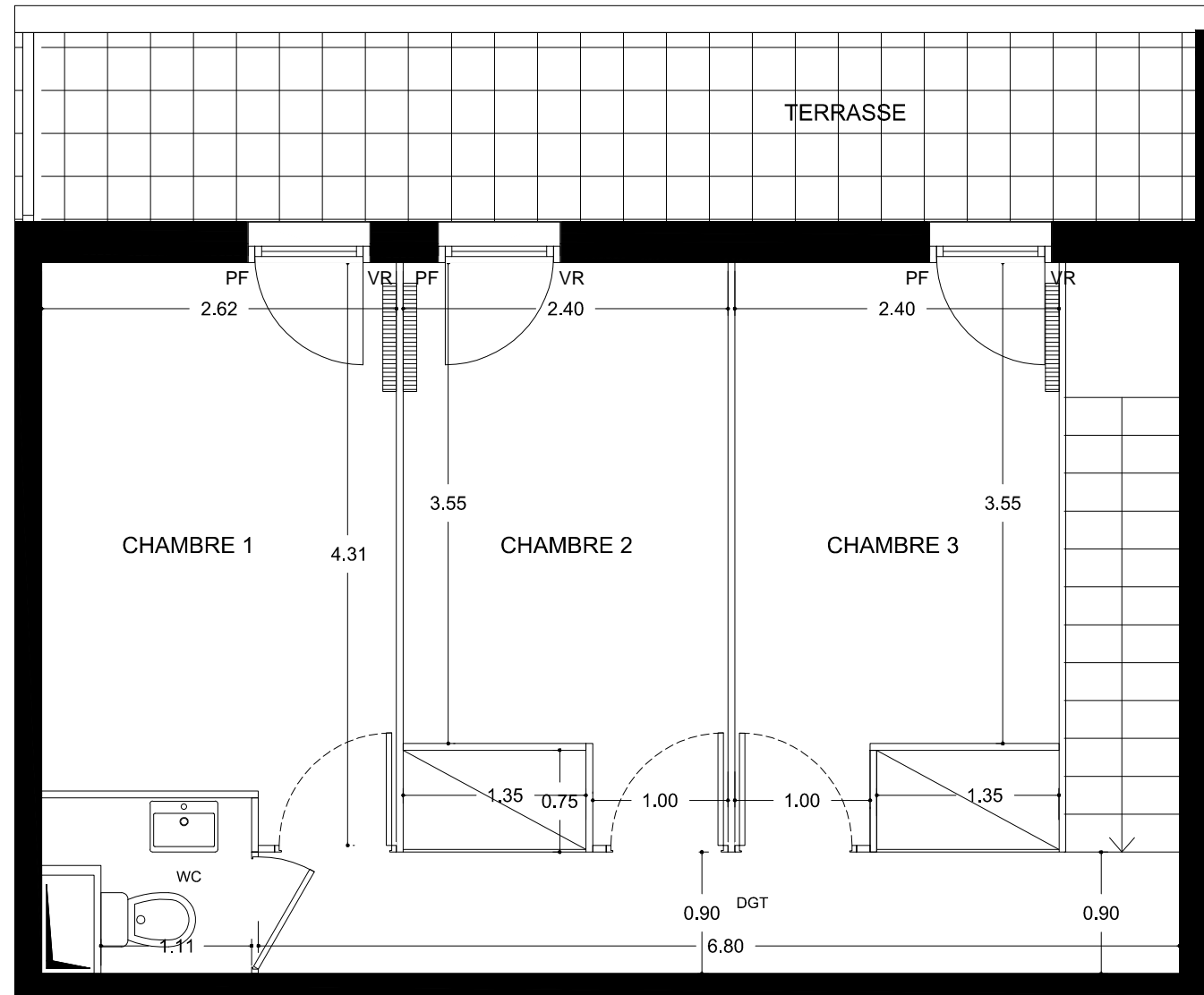
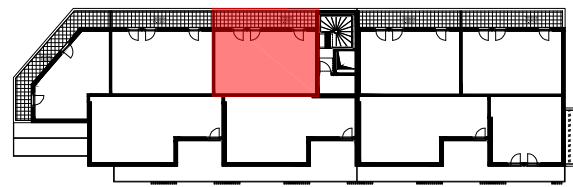
indice 300-421

SURFACE HABITABLE

Dégagement	8.17 m ²
Chambre 1	10.64 m ²
Chambre 2	9.28 m ²
Chambre 3	9.26 m ²
WC	1.67 m ²
TOTAL R+4	39.02 m²
Terrasse	12.02 m ²

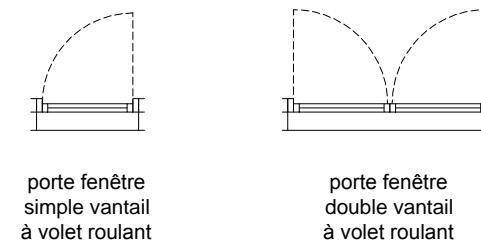


LOCALISATION



LEGENDE

- PF : Porte Fenêtre
- F : Fenêtre
- VR : Volet Roulant
- ▨ : Faux plafond Soffite
- ▬ : Radiateur
- ▬ : Sèche serviette
- ETEL : Espace tech. elec.



NOTA 1 :
Les surfaces des placards sont comprises dans la surface des pièces où ils se situent.
NOTA 2 :
Des modifications sont susceptibles d'être apportées à ce plan en fonction des nécessités techniques, réglementaires ou administratives de la réalisation, tant en ce qui concerne les dimensions libres que l'équipement. Les surfaces indiquées sont approximatives, les retombées, faux-plafonds, seuils, trappes de visite, ainsi que l'emplacement des équipements sont figurés à titre indicatif.
Les plantations éventuelles ne sont pas contractuelles. Aucun plan de travail ni mobilier dans les cuisines n'est prévu.
NOTA 3 :
Les dimensions et le nombre de radiateurs pourront varier en fonction de l'étude thermique d'exécution et de l'apport en énergie du concessionnaire. L'accès aux terrasses, balcons, loggias se fera par un emmarchement minimum de 20 cm.