



APPARTEMENT N° B53

3 Pièces - 5e Etage

SURFACES HABITABLES

Entrée	4.10 m ²
Séjour / Cuisine	24.84 m ²
Chambre 1	11.38 m ²
Chambre 2	9.02 m ²
Dgt	2.60 m ²
SdB	5.23 m ²
Wc	1.76 m ²
Rgt	1.13 m ²

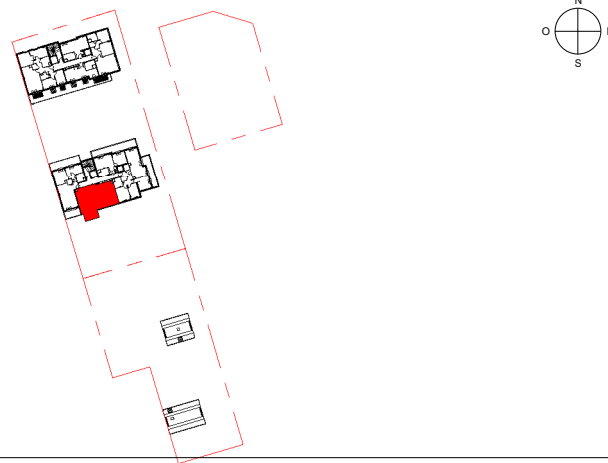
TOTAL 60.04 m²

SURFACES DES EXTERIEURS

Balcon 5.98 m²

TOTAL 5.98 m²

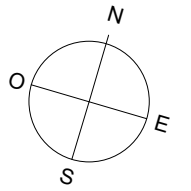
LOCALISATION



NOTA 1 : Les surfaces des placards (PL) sont comprises dans la surface des pièces où ils se situent.
 NOTA 2 : Des modifications sont susceptibles d'être apportées à ce plan en fonction des nécessités techniques, réglementaires ou administratives de la réalisation, tant en ce qui concerne les dimensions libres que l'équipement. Les surfaces peuvent varier dans la limite de 3%, les retombées, faux-plafonds, seuils, trappes de visites, ainsi que l'emplacement des équipements sont figurés à titre indicatif. Les plantations éventuelles ne sont pas contractuelles. Aucun plan de travail ni mobilier dans les cuisines n'est prévu.
 NOTA 3 : L'embranchement maximum pourrait être de 25 cm pour les terrasses.
 NOTA 4 : Le positionnement, le nombre et les dimensions des radiateurs n'ont pas de valeur contractuelle. Ils sont susceptibles de modifications en cours de réalisation du programme.

VILLA VERDE

Plan préliminaire de réservation



INDICE : 250.923

LEGENDE

SOFFITTE/FAUX-PLAFOND	VR : VOLET ROULANT	R : EMPL. REFRIGERATEUR	PL : PLACARD	BANDE STERILE
RADIATEUR (Ra)	F : FENÊTRE	CU : EMPL. CUISSON	T.A. : TABLEAU ELECTRIQUE	HAIE VEGETALE
PARE-VUE	PF : PORTE-FENÊTRE	LL : EMPL. LAVE-LINGE	LV : EMPL. LAVE-VAISSELLE	ESPACE VERT
ROBINET PUISAGE	GC : GARDE-CORPS			PRISE EXTERIEURE