

4 route d'Ableiges  
95520 - OSNY



HALL C  
APPARTEMENT C404  
3 PIECES  
4e ETAGE

**SURFACE HABITABLE**

Séjour/Cuisine	23.95 m <sup>2</sup>
Chambre 1	11.99 m <sup>2</sup>
Chambre 2	9.94 m <sup>2</sup>
Entrée	6.46 m <sup>2</sup>
Dégt.	3.71 m <sup>2</sup>
SdB	4.69 m <sup>2</sup>
Wc	1.92 m <sup>2</sup>

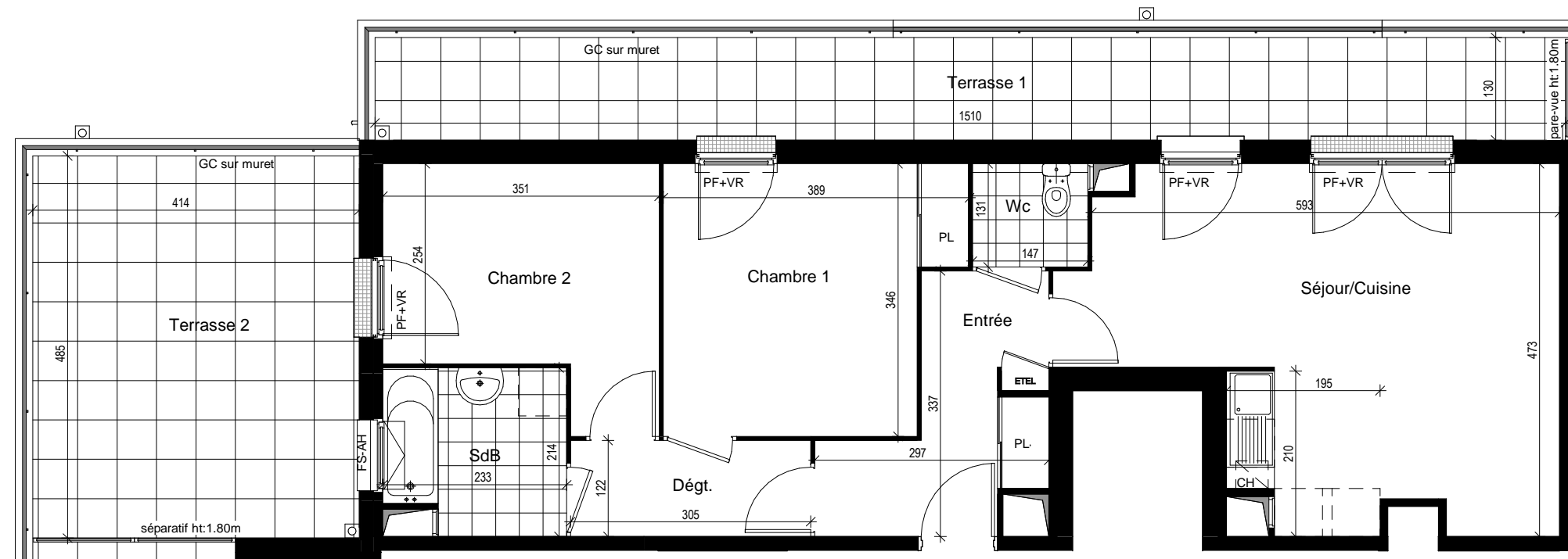
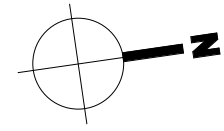
**SURFACE TOTALE HABITABLE** 62.66 m<sup>2</sup>

Terrasse 1	19.95 m <sup>2</sup>
Terrasse 2	20.26 m <sup>2</sup>

**SURFACE TOTALE ANNEXES** 40.21 m<sup>2</sup>

**PLAN PROVISOIRE**

LES COTEAUX DE LA VIOSNE  
PLAN PRELIMINAIRE DE RESERVATION

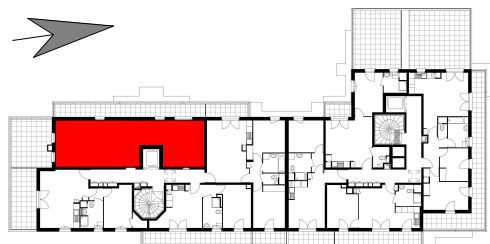


NOTA: La surface des placards est incluse dans celle des pièces attenantes.

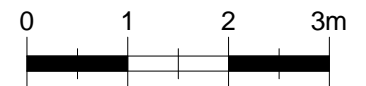
Maitre d'Ouvrage

**SSCV OSNY D'ABLEIGES**

92, Bvd du Montparnasse 75014 Paris



Echelle graphique



NOTA: Des modifications sont susceptibles d'être apportées à ce plan en fonction des nécessités techniques, réglementaires et/ou administratives de la réalisation, tant en ce qui concerne les dimensions libres que l'équipement (dont sanitaires et électriques). Les surfaces indiquées, ainsi que les hauteurs d'allèges et seuils, sont approximatives. Les faux-plafonds, les soffites sont susceptibles d'être rajoutés ou modifiés, et l'emplacement des équipements est à titre indicatif. Attention ce document est un plan de vente, il devra être substitué par un plan notaire lors de la signature du bien.

PF	Porte-fenêtre	GC	Garde-corps
F	Fenêtre	PL	Placard
FAV	Fenêtre allège vitrée	ETEL	Tableau électrique
FS-AH	Fenêtre à soufflet allège haute	CH	Chaudière
VR	Volet roulant		Faux-plafond / soffite
VB	Volet battant		Bande stérile

280-220

