

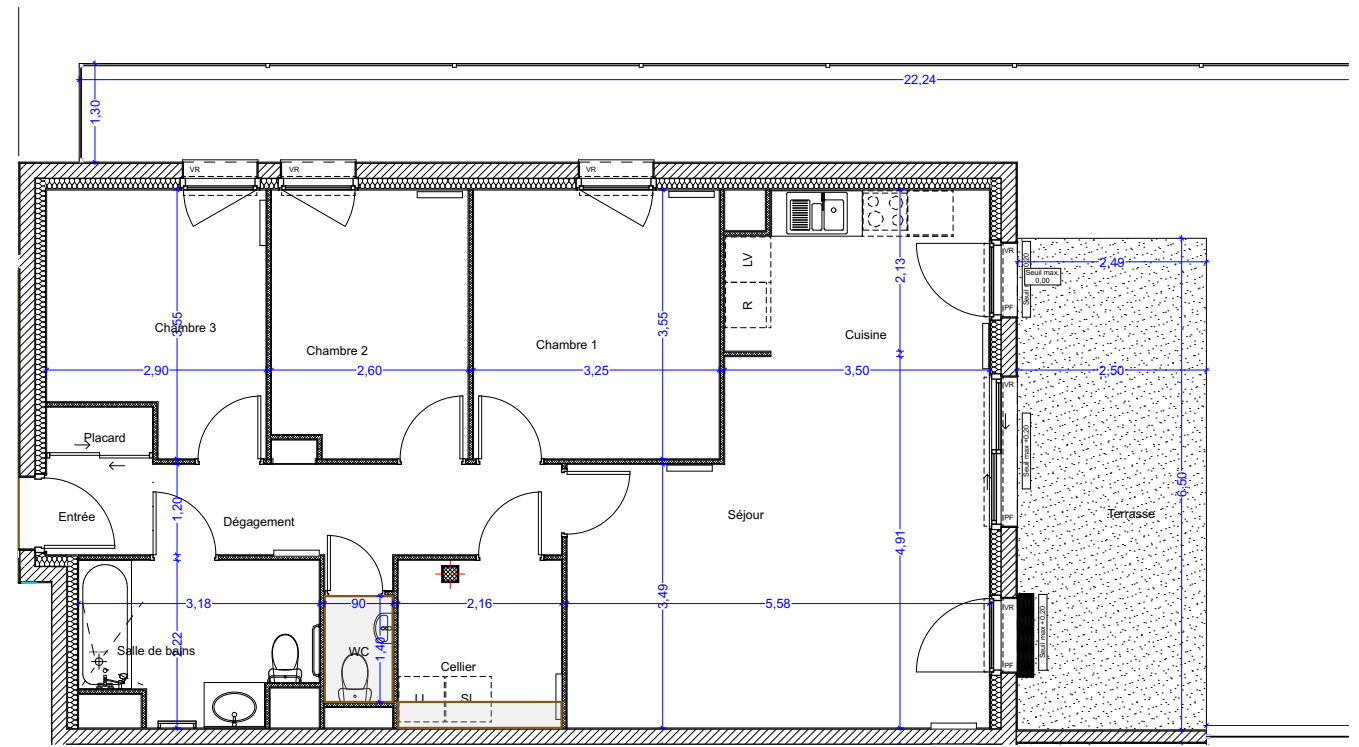


**LOCALISATION**

**C002 • 4 PIECES • REZ-DE-JARDIN**

SURFACES HABITABLES (m <sup>2</sup> )	
Séjour / cuisine	31,74
Chambre 01	11,54
Chambre 02	9,02
Chambre 03	9,19
Cellier	4,74
Salle de bains	6,16
WC	1,26
Dégagement	6,89
Entrée	1,79
Placard	0,84
<b>83,17 m<sup>2</sup></b>	
SURFACES DES EXTERIEURS (m <sup>2</sup> )	
Terrasse	16,25
Jardin	87,49
<b>103,74 m<sup>2</sup></b>	

**LE DOMAINE DES ARBRES**  
 Plan préliminaire de réservation



**LEGENDE**

 **RADIATEUR**  
  **PORTE-FENETRE**  
  **SOFFITES / FAUX PLAFONDS**  
  **EMPL. CUISSON**  
  **ETEL : ESPACE TECHNIQUE ELECTRIQUE**  
  **VR : VOLET ROLANT**  
  **LI/SL : EEMPL. LAVE-LINGE / SECHE-LINGE**  
  **LV : EEMPL. LAVE-VAISSELLE**  
  **R : EEMPL. REFRIGERATEUR**  
  **PL : PLACARD**

**NOTA 1 :** Des modifications sont susceptibles d'être apportées à ce plan en fonction des nécessités techniques, réglementaires ou administratives de la réalisation, tant en ce qui concerne les dimensions libres que l'équipement. Les surfaces indiquées sont approximatives, les retombées, faux-plafonds, seuils, trappes de visites, ainsi que l'emplacement des équipements sont figurés à titre indicatif. Les plantations éventuelles ne sont pas contractuelles. Aucun plan de travail ni mobilier dans les cuisines n'est prévu.

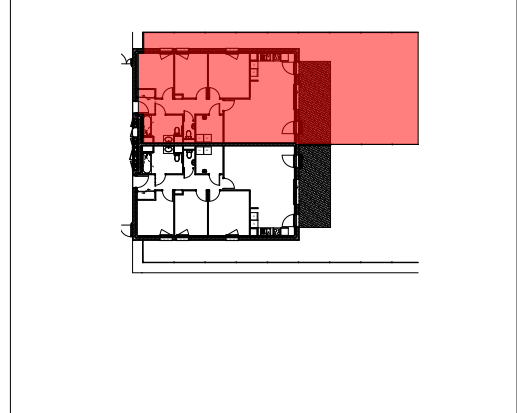
**NOTA 2 :** L'embranchement maximum pourrait être : de 15 cm au droit des balcons, de 20 cm au droit des terrasses (si chape), de 25 cm au droit des terrasses (sans chape), de 20 cm au droit des terrasses à RDC

**NOTA 3 :** Le positionnement, le nombre et les dimensions des radiateurs pourront varier selon l'étude thermique d'exécution et l'apport en énergie du concessionnaire.



**LOCALISATION**

**C002 • 4 PIECES • REZ-DE-JARDIN**

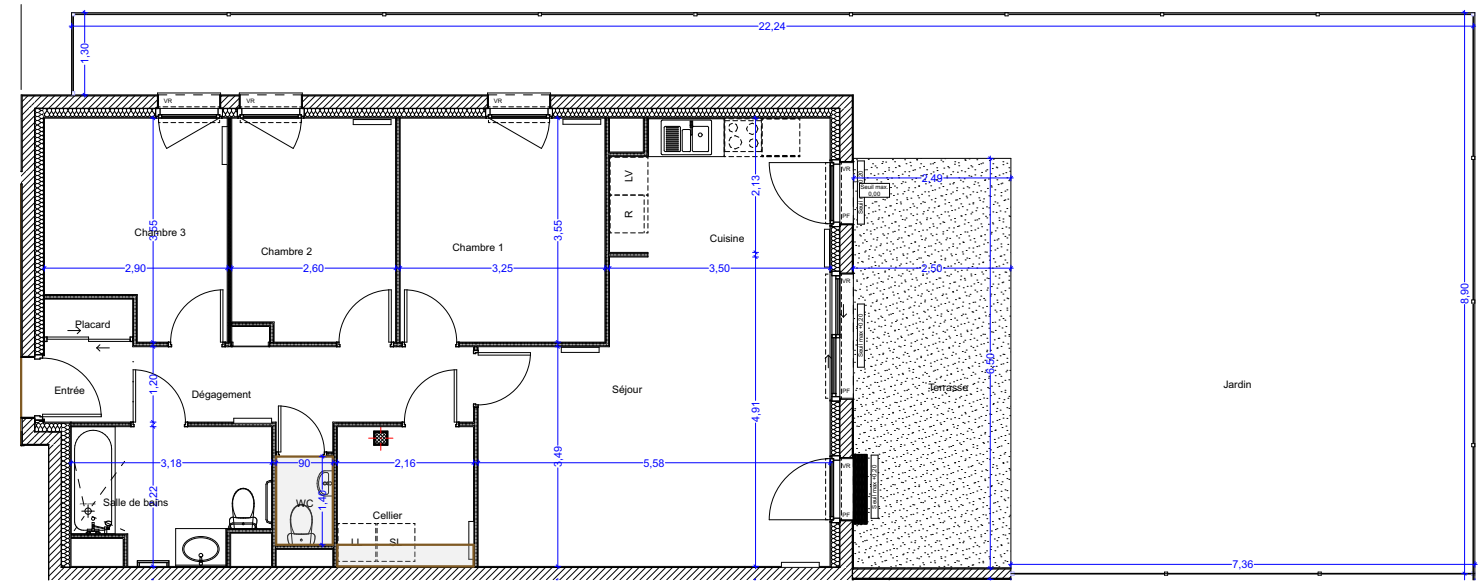


**SURFACES HABITABLES (m<sup>2</sup>)**

**SURFACES EXTERIEURES**

SURFACES DES EXTERIEURS (m <sup>2</sup> )	
Terrasse	16,25
Jardin	87,49
	<b>103,74 m<sup>2</sup></b>

**LE DOMAINE DES ARBRES**  
 Plan préliminaire de réservation



**LEGENDE**

	RADIATEUR		SOFFITES / FAUX PLAFONDS		PORTE-FENETRE		EMPL. CUISSON		ETEL : ESPACE TECHNIQUE ELECTRIQUE		VR : VOLET ROULANT		LL/SL : EEMPL. LAVE-LINGE / SECHE-LINGE		LV : EEMPL. LAVE-VAISSELLE		R : EEMPL. REFRIGERATEUR		PL : PLACARD
---	-----------	--	--------------------------	---	---------------	---	---------------	---	------------------------------------	---	--------------------	---	---	---	----------------------------	---	--------------------------	---	--------------

**NOTA 1 :** Des modifications sont susceptibles d'être apportées à ce plan en fonction des nécessités techniques, réglementaires ou administratives de la réalisation, tant en ce qui concerne les dimensions libres que l'équipement. Les surfaces indiquées sont approximatives, les retombées, faux-plafonds, seuils, trappes de visites, ainsi que l'emplacement des équipements sont figurés à titre indicatif. Les plantations éventuelles ne sont pas contractuelles. Aucun plan de travail ni mobilier dans les cuisines n'est prévu.  
**NOTA 2 :** L'embranchement maximum pourrait être : de 15 cm au droit des balcons, de 20 cm au droit des terrasses (si chape), de 25 cm au droit des terrasses (sans chape), de 20 cm au droit des terrasses à RDC  
**NOTA 3 :** Le positionnement, le nombre et les dimensions des radiateurs pourront varier selon l'étude thermique d'exécution et l'apport en énergie du concessionnaire.