



BÂTIMENT D

D - 103 - 4 pièces 1er étage

Séjour / cuisine	25,54
Chambre 01	12,55
Chambre 02	10,51
Chambre 03	9,59
Salle de bain	5,96
WC	1,77
Entrée	2,30
Rangement 01	0,70
Rangement 02	1,23
Dégagement	7,76

Total surfaces habitables 77,91 m²

Balcon 4,50

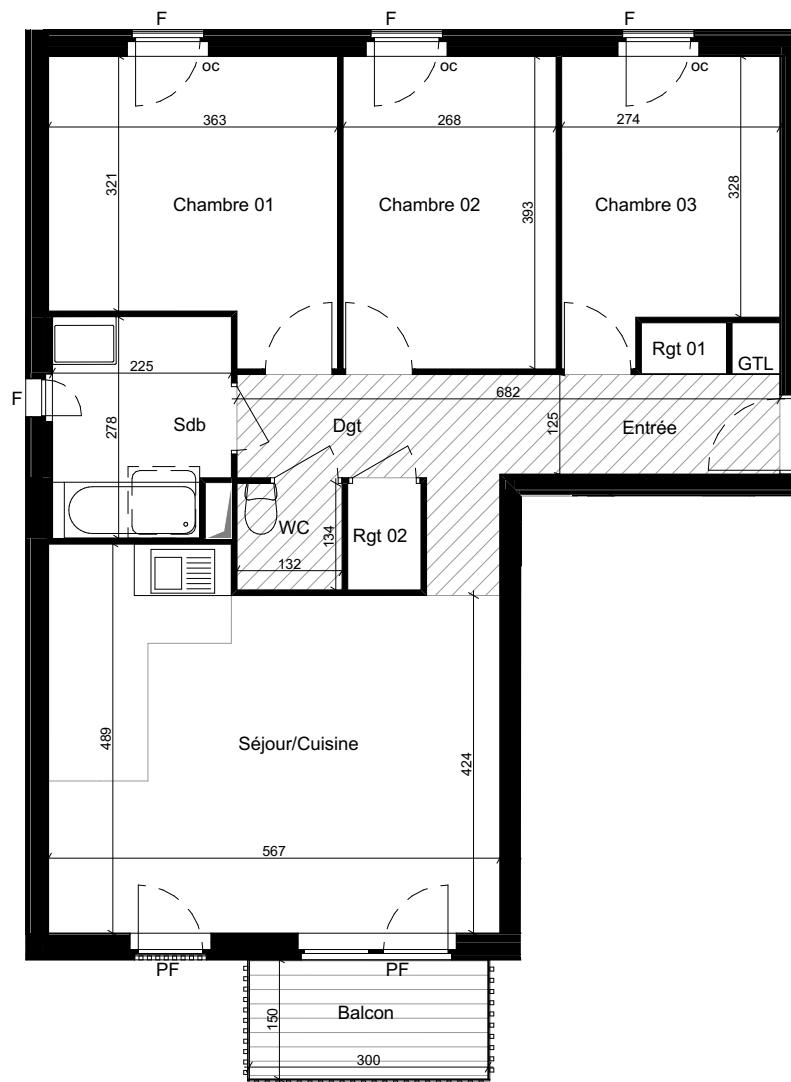
Total des espaces extérieurs 4,50 m²

Date 06/09/2018 Indice B

LOCALISATION

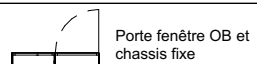


"NEO"



LEGENDE

- PF:** Porte fenêtre
- F:** Fenêtre
- V:** Volet
- oc :** Occultation sur glissière
- : faux-plafond



NOTA 1: Les surfaces des placards sont comprises dans la surface des pièces où ils se situent.

NOTA 2: Des modifications sont susceptibles d'être apportées à ce plan en fonction des nécessités techniques, réglementaires ou administratives de la réalisation, tant en ce qui concerne les dimensions libres que l'équipement. Les surfaces indiquées sont approximatives, les retombées, faux-plafonds, seuils, trappes de visites, ainsi que l'emplacement des équipements sont figurés à titre indicatif. Les plantations éventuelles ne sont pas contractuelles. Aucun plan de travail ni mobilier dans les cuisines n'est prévu.

NOTA 3: L'embranchement maximum pourrait être de 25 cm.