



## HALL B

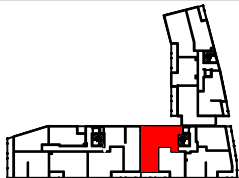
Appartement 4 pièces  
B12 3ème étage

Indice 081-019

### SURFACE HABITABLE

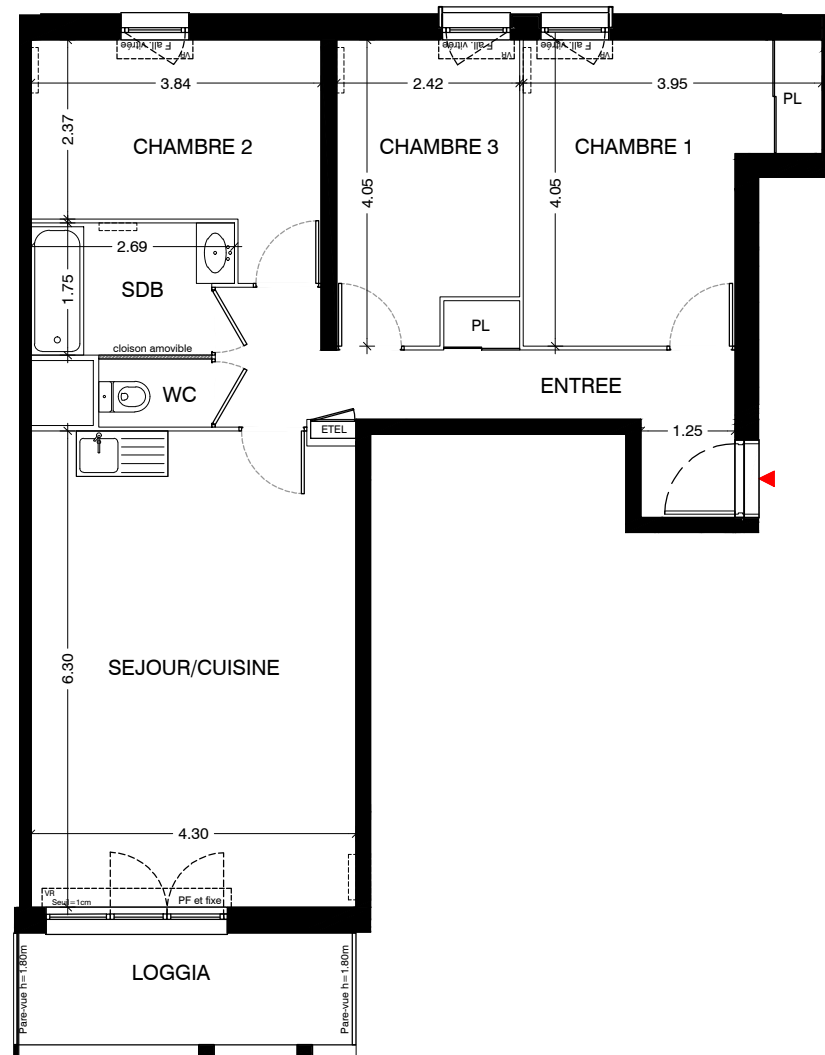
|                                 |                            |
|---------------------------------|----------------------------|
| ENTREE                          | 9.88 m <sup>2</sup>        |
| SEJOUR / CUISINE                | 26.96 m <sup>2</sup>       |
| CHAMBRE 1                       | 13.07 m <sup>2</sup>       |
| CHAMBRE 2                       | 10.04 m <sup>2</sup>       |
| CHAMBRE 3                       | 9.12 m <sup>2</sup>        |
| SALLE DE BAIN                   | 4.42 m <sup>2</sup>        |
| WC                              | 1.34 m <sup>2</sup>        |
| <b>SURFACE TOTALE HABITABLE</b> | <b>74.83 m<sup>2</sup></b> |
| LOGGIA                          | 6.50 m <sup>2</sup>        |

### LOCALISATION

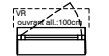


## COTE SEINE

### PLAN PRELIMINAIRE DE RESERVATION



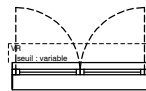
fenêtre à simple vantail à volet roulant



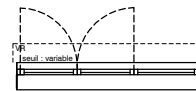
fenêtre allège vitrée à simple vantail à volet roulant



porte fenêtre à simple vantail à volet roulant



porte fenêtre à double vantail à volet roulant



porte fenêtre à double vantail et un fixe à volet roulant



soffite



gaine technique électricité logement



radiateur ou sèche serviette

#### NOTA 1 :

Les surfaces des placards sont comprises dans la surface des pièces où ils se situent.

#### NOTA 2 :

Des modifications sont susceptibles d'être apportées à ce plan en fonction des nécessités techniques, réglementaires ou administratives de la réalisation, tant en ce qui concerne les dimensions libres que l'équipement. Les surfaces indiquées sont approximatives, les retombées, faux plafonds, trappes de visite, la dimension des gaines techniques, ainsi que l'emplacement des équipements sont figurés à titre indicatif.

#### NOTA 3 :

La dimension et le nombre de radiateurs pourront varier en fonction de l'étude thermique d'exécution et de l'apport en énergie du concessionnaire. L'accès aux terrasses, balcons et loggias se fera par un emmarchement, les seuils sont indicatifs.

