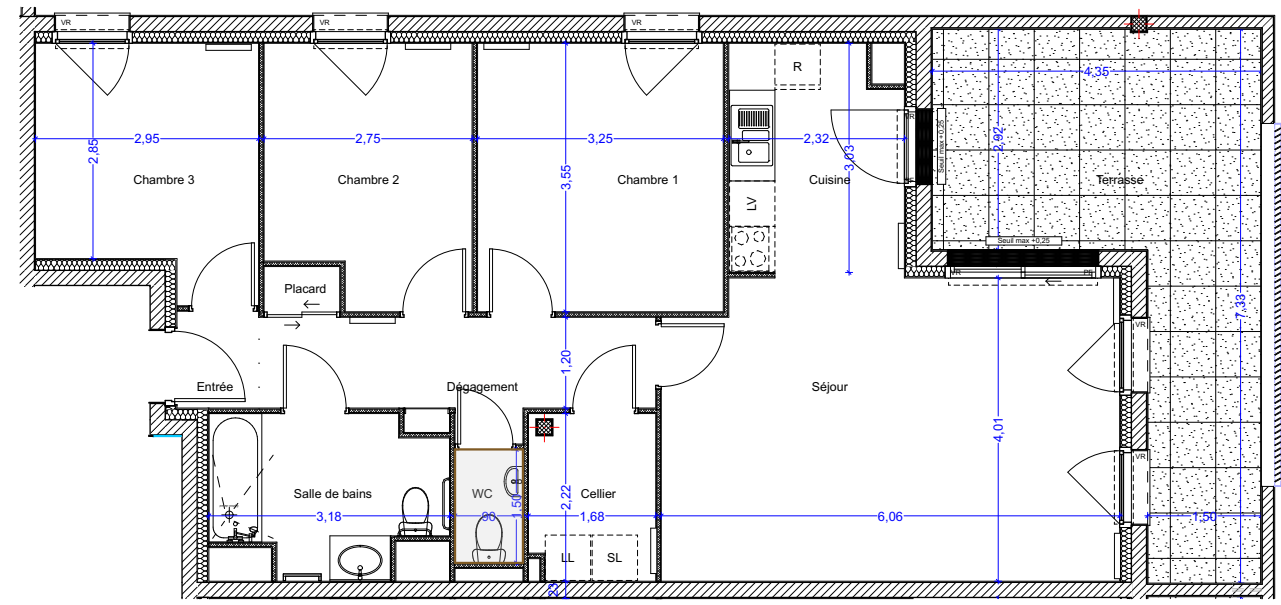




**LOCALISATION**  
**D106 • 4 PIECES • 1ER ETAGE**

| SURFACES HABITABLES (m <sup>2</sup> )     |       |
|---|-------|
| Séjour / cuisine                          | 30,70 |
| Chambre 01                                | 11,53 |
| Chambre 02                                | 9,04  |
| Chambre 03                                | 9,07  |
| Cellier                                   | 3,60  |
| Salle de bains                            | 5,90  |
| WC  | 1,35  |
| Dégagement                                | 6,73  |
| Entrée                                    | 1,38  |
| Placard                                   | 0,60  |
| <b>79,90 m<sup>2</sup></b>                |       |
| SURFACES DES EXTERIEURS (m <sup>2</sup> ) |       |
| Terrasse                                  | 20,18 |

**LE DOMAINE DES ARBRES**  
 Plan préliminaire de réservation



**LEGENDE**



**NOTA 1 :** Des modifications sont susceptibles d'être apportées à ce plan en fonction des nécessités techniques, réglementaires ou administratives de la réalisation, tant en ce qui concerne les dimensions libres que l'équipement. Les surfaces indiquées sont approximatives, les retombées, faux-plafonds, seuils, trappes de visites, ainsi que l'emplacement des équipements sont figurés à titre indicatif. Les plantations éventuelles ne sont pas contractuelles. Aucun plan de travail ni mobilier dans les cuisines n'est prévu.  
**NOTA 2 :** L'embranchement maximum pourrait être : de 15 cm au droit des balcons, de 20 cm au droit des terrasses (si chape), de 25 cm au droit des terrasses (sans chape), de 20 cm au droit des terrasses à RDC  
**NOTA 3 :** Le positionnement, le nombre et les dimensions des radiateurs pourront varier selon l'étude thermique d'exécution et l'apport en énergie du concessionnaire.