

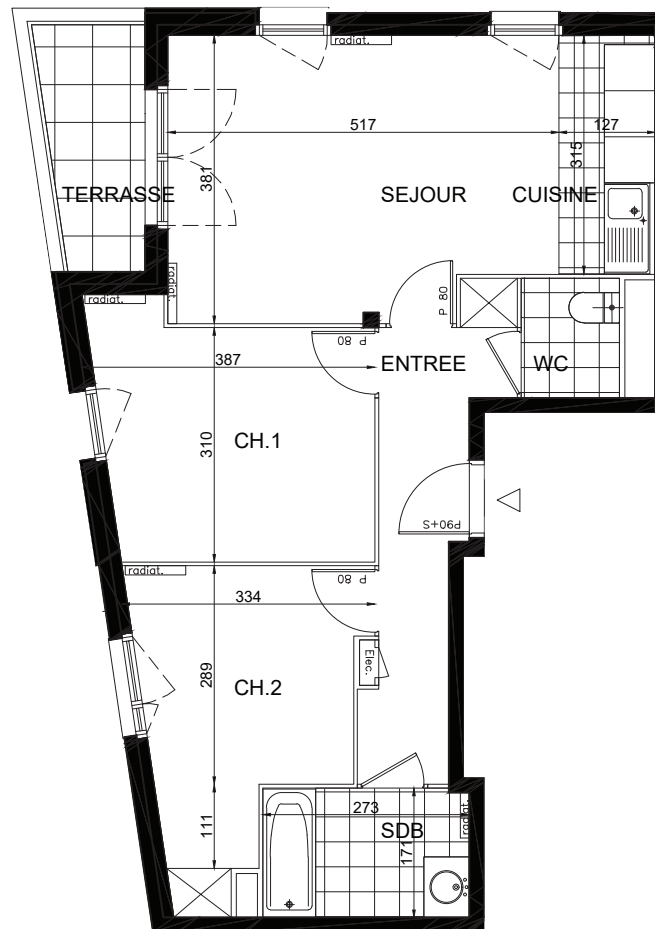
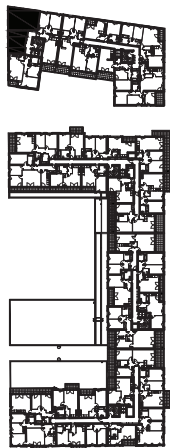
BÂTIMENT D
APPARTEMENT N°D12
3 PIECES - R+1

Premières Loges



	SURFACES
SÉJOUR	22.70 m ²
CUISINE	
CHAMBRE 1	11.60 m ²
CHAMBRE 2	10.50 m ²
SALLE DE BAINS	4.70 m ²
WC	2.00 m ²
ENTRÉE	7.80 m ²
TOTAL SURFACE HABITABLE	59.30 m²
TERRASSE	4.05 m ²

LOCALISATION



NOTA : Les surfaces habitables pourront varier en fonction d'impératifs techniques et d'épaisseurs des isolants. L'ensemble des soffites, retombées de poutre et volets roulants peuvent ne pas être indiqués sur les plans. Les cotes figurant sur le plan indiquent les plus grandes dimensions, en largeur et en longueur. L'accès aux terrasses se fera par un emmarchement d'environ 30 cm.

LEGENDE :

Portes-fenêtres

Fenêtres

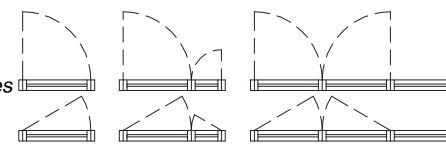


Tableau électrique

Soffite

