



LOT 3E - 3ème étage - 2 Pièces - E1.33

**SURFACES HABITABLES**

Chambre	11,72 m <sup>2</sup>
SdB	5,68 m <sup>2</sup>
Séjour / Cuisine	27,75 m <sup>2</sup>
<b>TOTAL</b>	<b>45,15 m<sup>2</sup></b>

**SURFACES DES EXTERIEURS**

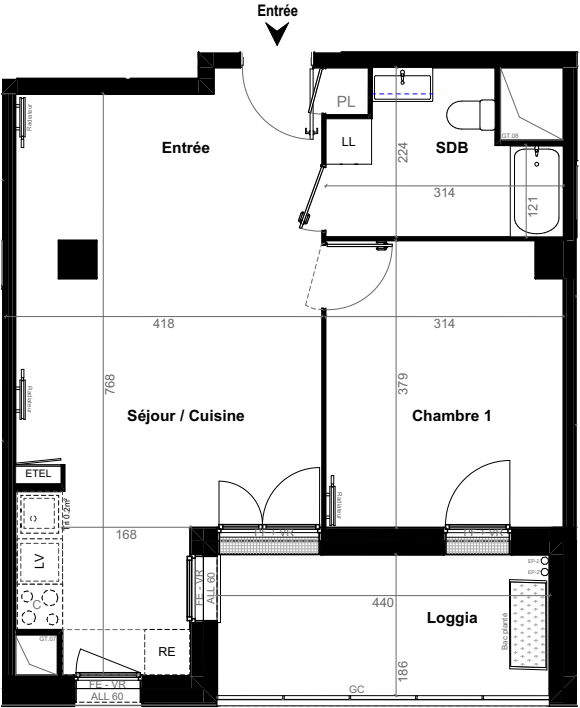
Loggia	8,18 m <sup>2</sup>
	8,18 m <sup>2</sup>

**LOCALISATION**



**NOTA 1 :** Les surfaces des placards (PL) sont comprises dans la surface des pièces où ils se situent.  
**NOTA 2 :** Des modifications sont susceptibles d'être apportées à ce plan en fonction des nécessités techniques, réglementaires ou administratives de la réalisation, tant en ce qui concerne les dimensions libres que l'équipement. Les surfaces indiquées pourront faire l'objet d'une différence de moins de 3 % tel que précisé dans le contrat de réservation. Les retombées, faux-plafonds, seuils, trappes de visites, ainsi que l'emplacement des équipements sont figurés à titre indicatif. Les plantations éventuelles ne sont pas contractuelles. Aucun plan de travail ni mobilier dans les cuisines n'est prévu.  
**NOTA 3 :** L'embranchement maximum pourrait être de 25 cm pour les terrasses.  
**NOTA 4 :** Le positionnement, le nombre et les dimensions des radiateurs n'ont pas de valeur contractuelle. Ils sont susceptibles de modifications en cours de réalisation du programme.

**"Les jardins d'Olga"**  
Plan préliminaire de réservation



INDICE 01 : 151.225

« L'évier n'est pas prévu contractuellement mais il sera installé à cet endroit si l'acquéreur revient sur sa décision de se réserver l'exécution de ces travaux dans les conditions du contrat préliminaire »

**LEGENDE**

- SOFFITE / FAUX-PLAFOND
- PORTE-FENETRE
- RADIATEUR

- VR : VOLET ROULANT
- PL : PLACARD
- ETEL : ESPACE TECHNIQUE ELECTRIQUE
- LV : EMPL. LAVE-VAISSELLE

- RE : EMPL. REFRIGERATEUR
- C : EMPL. CUISSON
- LL : EMPL. LAVE-LINGE
- GC : Garde-Corps