



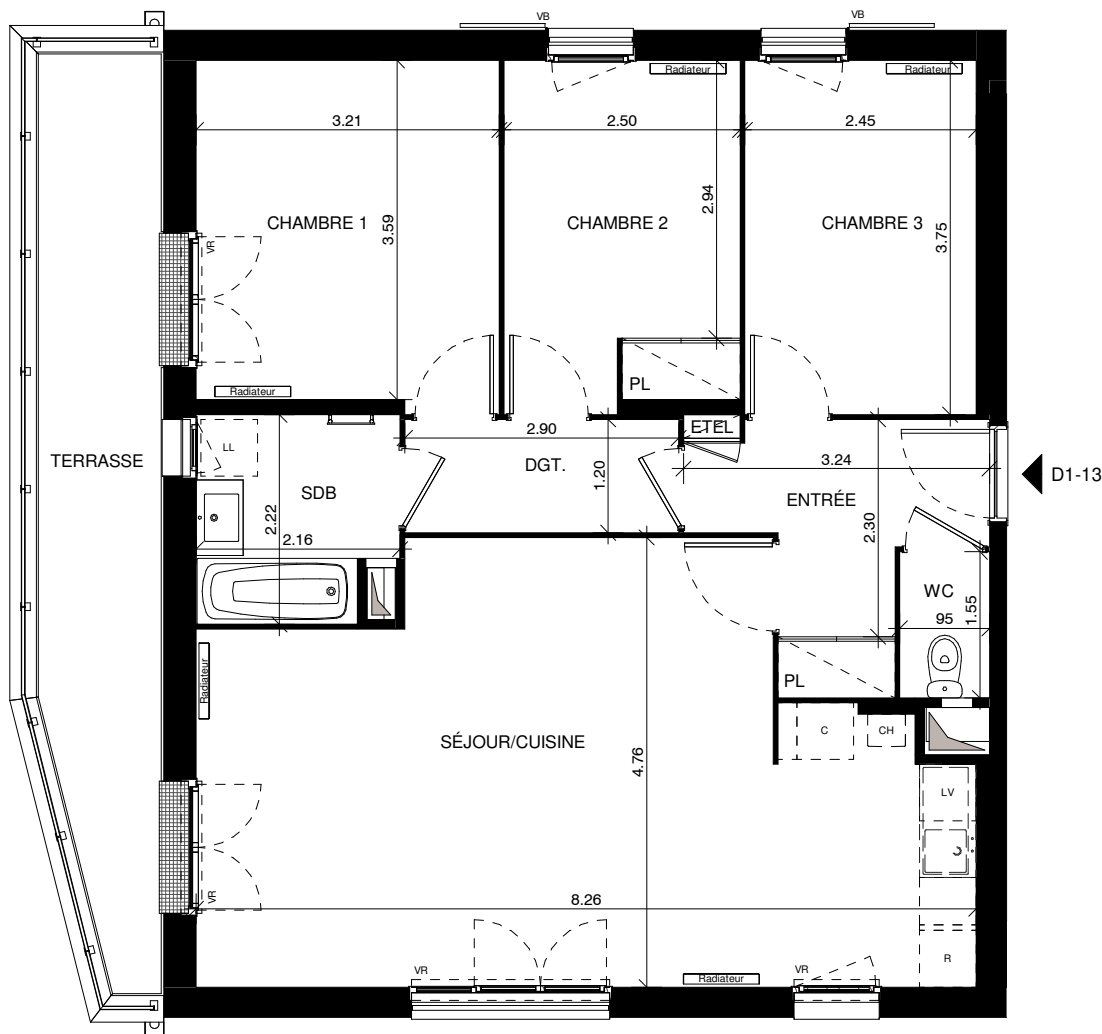
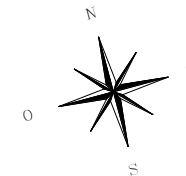
APPARTEMENT D1-13 4 Pièces - 1er étage

	Surfaces
ENTRÉE	6.05 m ²
SÉJOUR/CUISINE	32.88 m ²
CHAMBRE 1	11.68 m ²
CHAMBRE 2	9.13 m ²
CHAMBRE 3	9.19 m ²
SDB	4.48 m ²
WC	1.47 m ²
DGT.	3.48 m ²
TOTAL SURFACES HABITABLES	78.36 m²
TERRASSE	12.80 m²
TOTAL DES SURFACES EXTERIEURES	12.80 m²

LOCALISATION



COEUR DE VILLAGE ILOT EST Plan préliminaire de réservation



Indice : B 210.121

NOTA : Les surfaces habitables pourront varier en fonction d'impératifs techniques et d'isolants.
L'ensemble des soffites, retombées de poutre et volets roulants peuvent ne pas être indiqués sur les plans.
Les côtes figurant sur le plan indiquent les plus grandes dimensions en longueur et largeur.

LEGENDE



SOFFITE / FAUX-PLAFOND



PORTE FENETRE



FENETRE

PL PLACARD

VR VOLET ROULANT

VB VOLET BATTANT

CH CHAUDIERE

LL LAVE LINGE

ETEL ESPACE TECHNIQUE ELECTRIQUE

LV LAVE VAISSELLE

C BLOC CUISSON

R REFRIGERATEUR