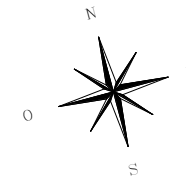




COEUR DE VILLAGE

ILOT EST

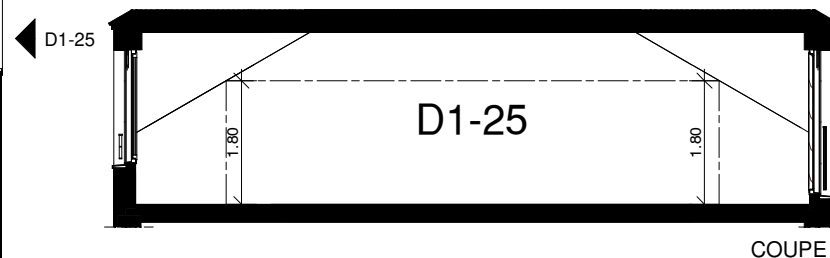
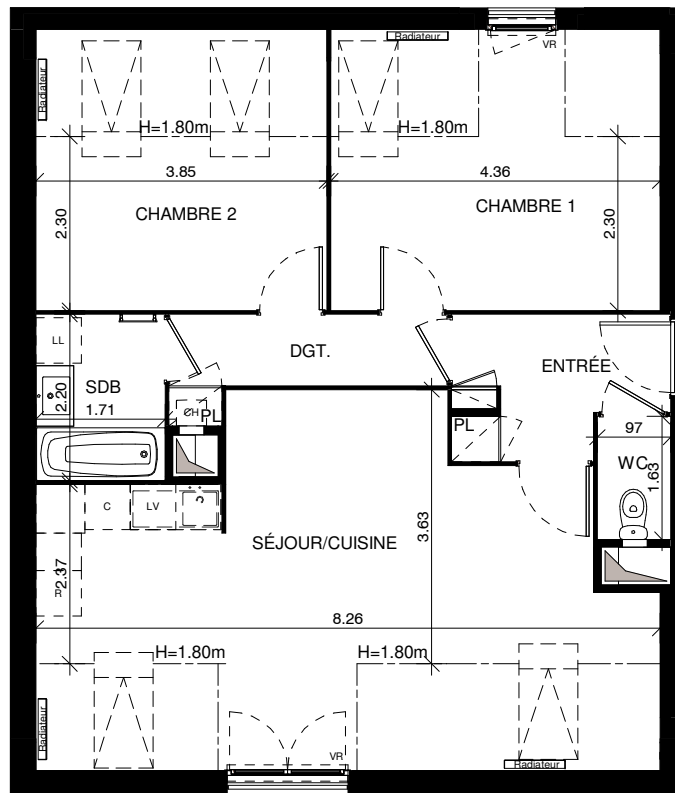
Plan préliminaire de réservation



APPARTEMENT D1-25

3 Pièces - 2e étage

	Surfaces
ENTRÉE	4.73 m ²
SÉJOUR/CUISINE	26.32 m ²
CHAMBRE 1	12.17 m ²
CHAMBRE 2	9.90 m ²
SDB	3.76 m ²
WC	1.58 m ²
DGT.	3.86 m ²
TOTAL SURFACES HABITABLES	62.32 m²



LOCALISATION



NOTA : Les surfaces habitables pourront varier en fonction d'impératifs techniques et d'isolants.
 L'ensemble des soffites, retombées de poutre et volets roulants peuvent ne pas être indiqués sur les plans.
 Les côtes figurant sur le plan indiquent les plus grandes dimensions en longueur et largeur.

LEGENDE



PL PLACARD
 VR VOLET ROULANT
 VB VOLET BATTANT

CH CHAUDIERE
 LL LAVE LINGE
 ETEL ESPACE TECHNIQUE ELECTRIQUE

LV LAVE VAISSELLE
 C BLOC CUISSON
 R REFRIGERATEUR

Indice : B 210.121

