



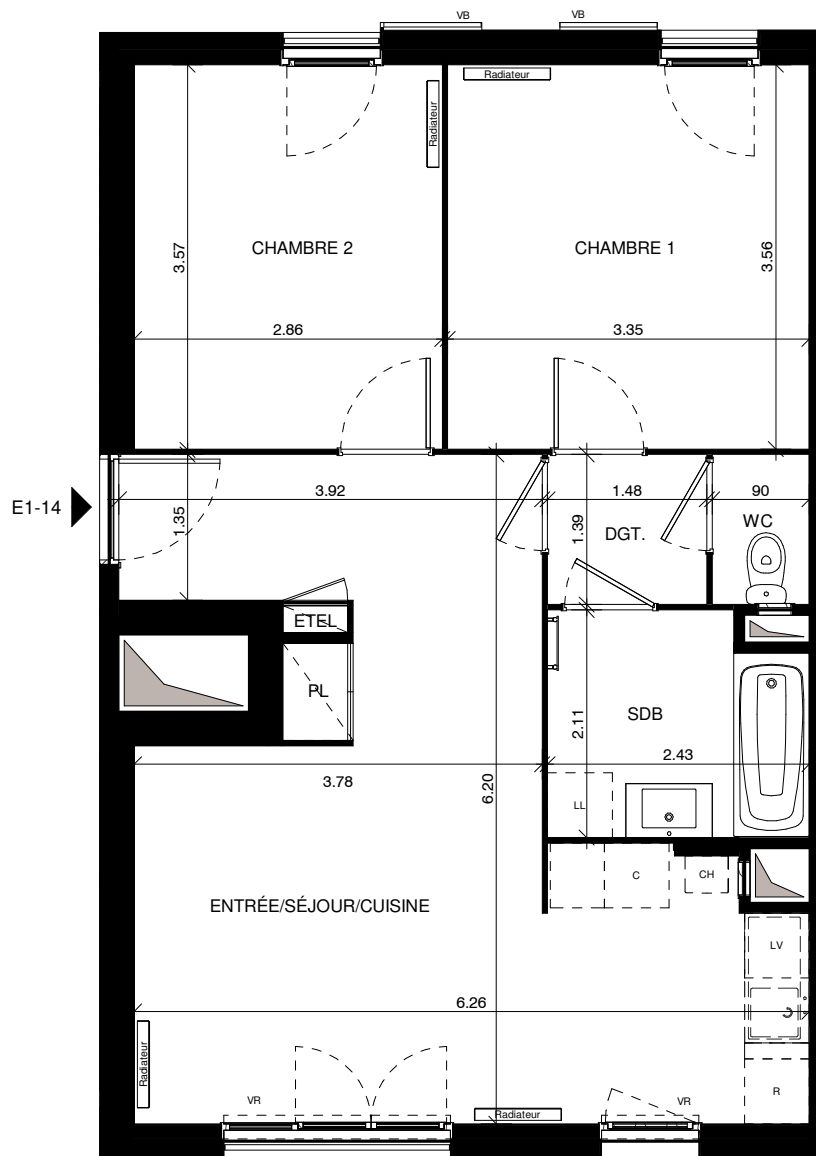
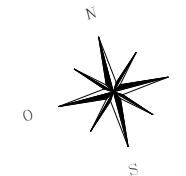
APPARTEMENT E1-14 3 Pièces - 1er étage

	Surfaces
ENTRÉE/SÉJOUR/CUISINE	27.38 m ²
CHAMBRE 1	11.93 m ²
CHAMBRE 2	10.16 m ²
SDB	4.84 m ²
WC	1.25 m ²
DGT.	2.05 m ²
TOTAL SURFACES HABITABLES	57.61 m²

LOCALISATION



COEUR DE VILLAGE ILOT EST Plan préliminaire de réservation



Indice : B 210.121

NOTA : Les surfaces habitables pourront varier en fonction d'impératifs techniques et d'isolants.
L'ensemble des soffites, retombées de poutre et volets roulants peuvent ne pas être indiqués sur les plans.
Les côtes figurant sur le plan indiquent les plus grandes dimensions en longueur et largeur.

LEGENDE



PL PLACARD
VR VOLET ROULANT
VB VOLET BATTANT

CH CHAUDIERE
LL LAVE LINGE
ETEL ESPACE TECHNIQUE ELECTRIQUE

LV LAVE VAISSELLE
C BLOC CUISSON
R REFRIGERATEUR