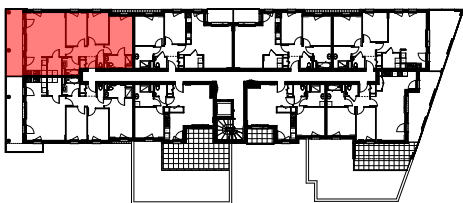


LOCALISATION

F103 • 4 PIECES • 1ER ETAGE



SURFACES HABITABLES (m²)

Séjour / cuisine	30,20
Chambre 01	13,51
Chambre 02	9,41
Chambre 03	9,95
Cellier	3,67
Salle d'eau	4,64
Salle de bains	4,12
WC	1,12
Dégagement	5,75
Entrée	1,74
Placard	0,62

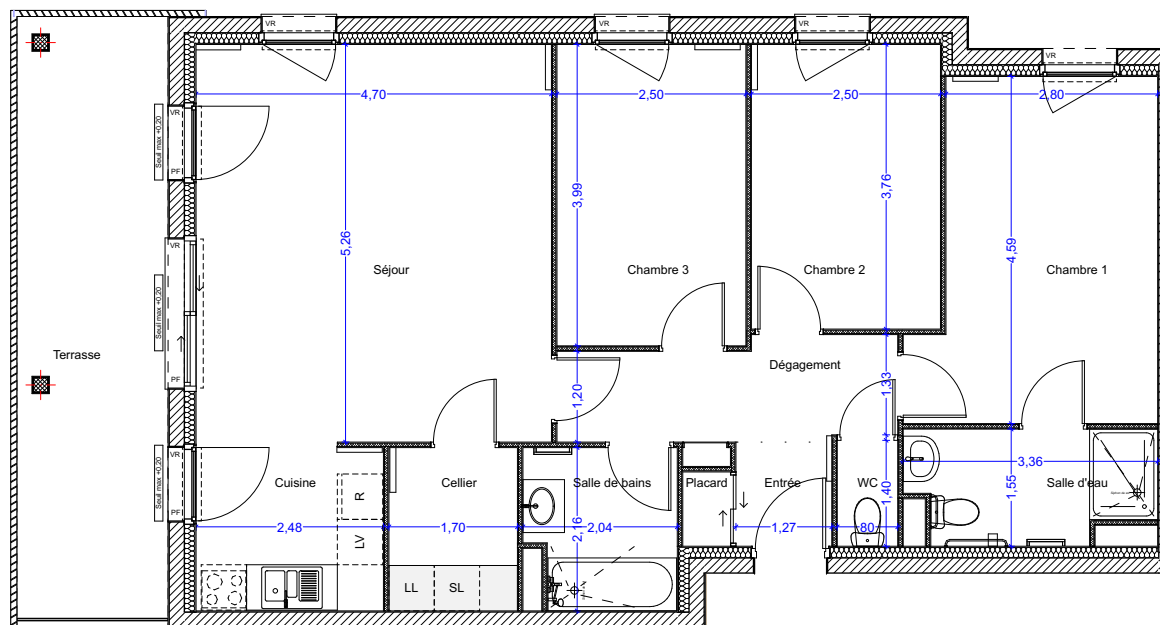
84,73 m²

SURFACES DES EXTERIEURS (m²)

Terrasse	15,81
----------	-------

LE DOMAINE DES ARBRES
Plan préliminaire de réservation

N



LEGENDE



NOTA 1 : Des modifications sont susceptibles d'être apportées à ce plan en fonction des nécessités techniques, réglementaires ou administratives de la réalisation, tant en ce qui concerne les dimensions libres que l'équipement. Les surfaces indiquées sont approximatives, les retombées, faux-plafonds, seuils, trappes de visites, ainsi que l'emplacement des équipements sont figurés à titre indicatif. Les plantations éventuelles ne sont pas contractuelles. Aucun plan de travail ni mobilier dans les cuisines n'est prévu.
NOTA 2 : L'embranchement maximum pourrait être : de 15 cm au droit des balcons, de 20 cm au droit des terrasses (si chape), de 25 cm au droit des terrasses (sans chape), de 20 cm au droit des terrasses à RDC
NOTA 3 : Le positionnement, le nombre et les dimensions des radiateurs pourront varier selon l'étude thermique d'exécution et l'apport en énergie du concessionnaire.