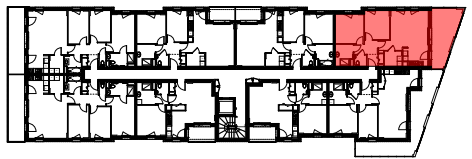




LOCALISATION

F214 • 3 PIECES • 2EME ETAGE



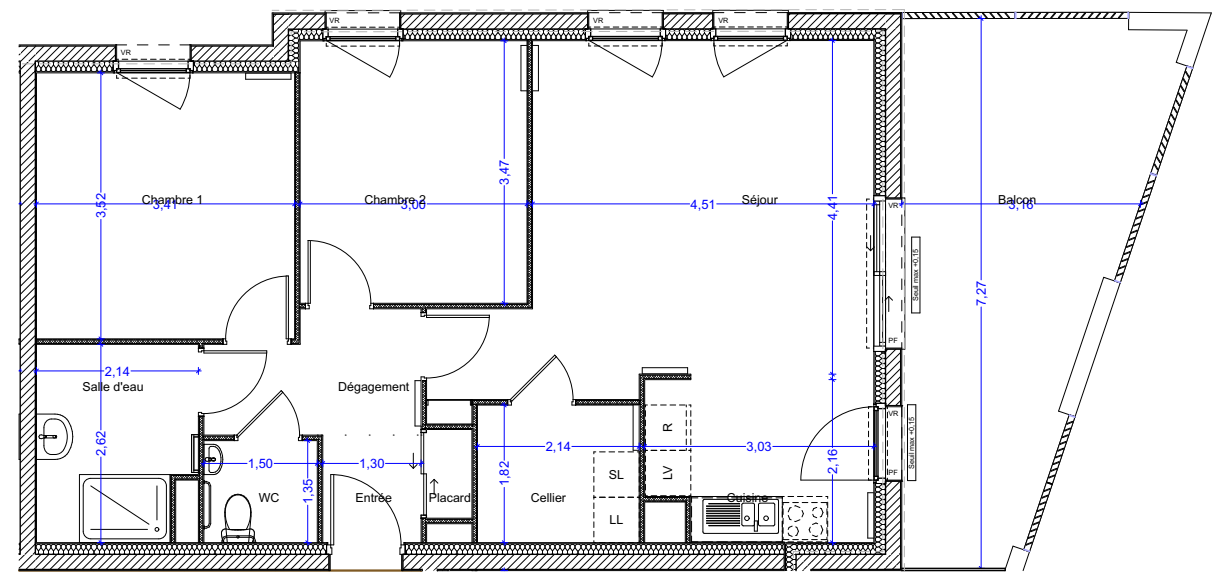
SURFACES HABITABLES (m²)

Séjour / cuisine	28,40
Chambre 01	12,01
Chambre 02	10,41
Cellier	3,89
Salle d'eau	5,28
WC	2,02
Dégagement	4,20
Entrée	1,85
Placard	0,70
Total	68,76 m²

SURFACES DES EXTERIEURS (m²)

Balcon	19,50
--------	-------

LE DOMAINE DES ARBRES
 Plan préliminaire de réservation



LEGENDE



NOTA 1 : Des modifications sont susceptibles d'être apportées à ce plan en fonction des nécessités techniques, réglementaires ou administratives de la réalisation, tant en ce qui concerne les dimensions libres que l'équipement. Les surfaces indiquées sont approximatives, les retombées, faux-plafonds, seuils, trappes de visites, ainsi que l'emplacement des équipements sont figurés à titre indicatif. Les plantations éventuelles ne sont pas contractuelles. Aucun plan de travail ni mobilier dans les cuisines n'est prévu.
NOTA 2 : L'embranchement maximum pourrait être : de 15 cm au droit des balcons, de 20 cm au droit des terrasses (si chape), de 25 cm au droit des terrasses (sans chape), de 20 cm au droit des terrasses à RDC
NOTA 3 : Le positionnement, le nombre et les dimensions des radiateurs pourront varier selon l'étude thermique d'exécution et l'apport en énergie du concessionnaire.