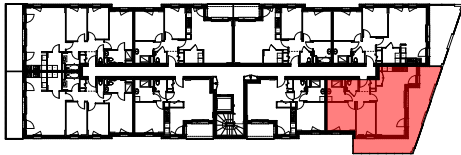




**LOCALISATION**

**F215 • 3 PIECES • 2EME ETAGE**



**SURFACES HABITABLES (m<sup>2</sup>)**

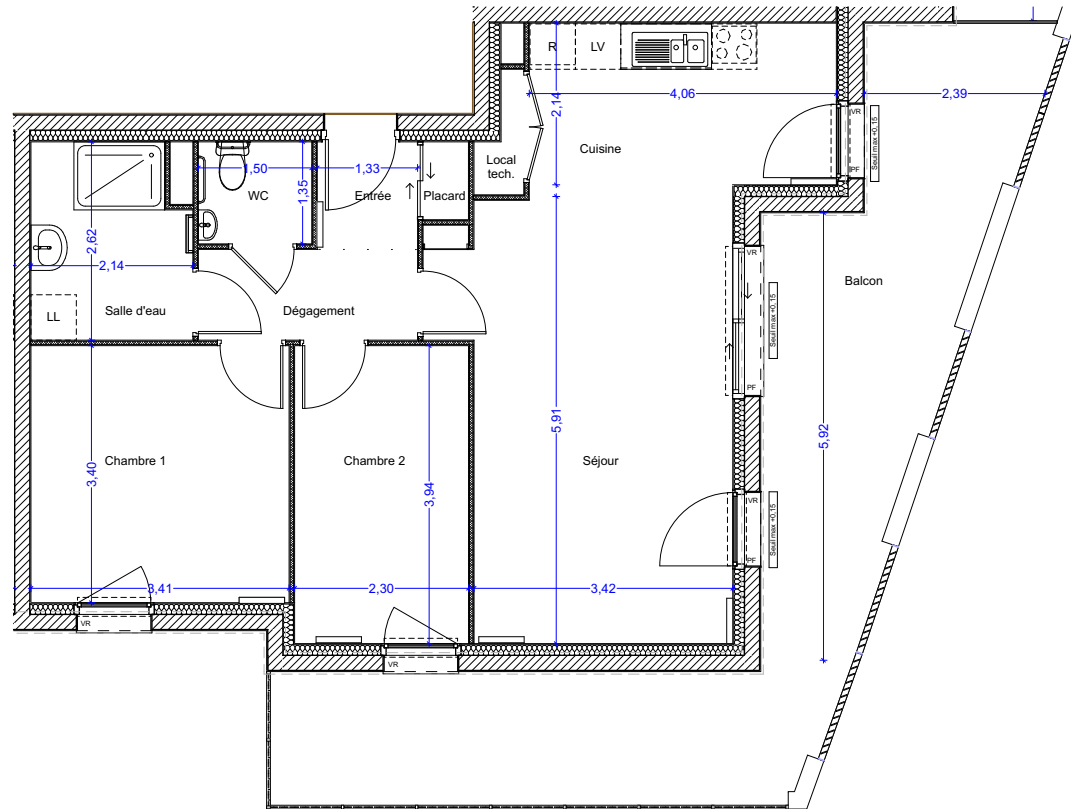
Séjour / cuisine	30,09
Chambre 01	11,60
Chambre 02	9,06
Salle d'eau	5,28
WC	2,02
Dégagement	3,48
Entrée	1,89
Placard	0,62
LT	0,75

**64,79 m<sup>2</sup>**

**SURFACES DES EXTERIEURS (m<sup>2</sup>)**

Balcon	31,37
--------	-------

**LE DOMAINE DES ARBRES**  
Plan préliminaire de réservation



**LEGENDE**

 RADIATEUR	 PORTE-FENETRE	 SOFFITES / FAUX PLAFONDS	 EMPL. CUISSON	 ET EL : ESPACE TECHNIQUE ELECTRIQUE	 VR : VOLET ROULANT	 LL/SL : EEMPL. LAVE-LINGE / SECHE-LINGE	 LV : EEMPL. LAVE-VAISSELLE	 R : EEMPL. REFRIGERATEUR	 PL : PLACARD
---	---	---	---	---	--	---	--	--	--

**NOTA 1 :** Des modifications sont susceptibles d'être apportées à ce plan en fonction des nécessités techniques, réglementaires ou administratives de la réalisation, tant en ce qui concerne les dimensions libres que l'équipement. Les surfaces indiquées sont approximatives, les retombées, faux-plafonds, seuils, trappes de visites, ainsi que l'emplacement des équipements sont figurés à titre indicatif. Les plantations éventuelles ne sont pas contractuelles. Aucun plan de travail ni mobilier dans les cuisines n'est prévu.  
**NOTA 2 :** L'embranchement maximum pourrait être : de 15 cm au droit des balcons, de 20 cm au droit des terrasses (si chape), de 25 cm au droit des terrasses (sans chape), de 20 cm au droit des terrasses à RDC  
**NOTA 3 :** Le positionnement, le nombre et les dimensions des radiateurs pourront varier selon l'étude thermique d'exécution et l'apport en énergie du concessionnaire.