



**LOCALISATION**

**F217 • 2 PIECES • 2EME ETAGE**

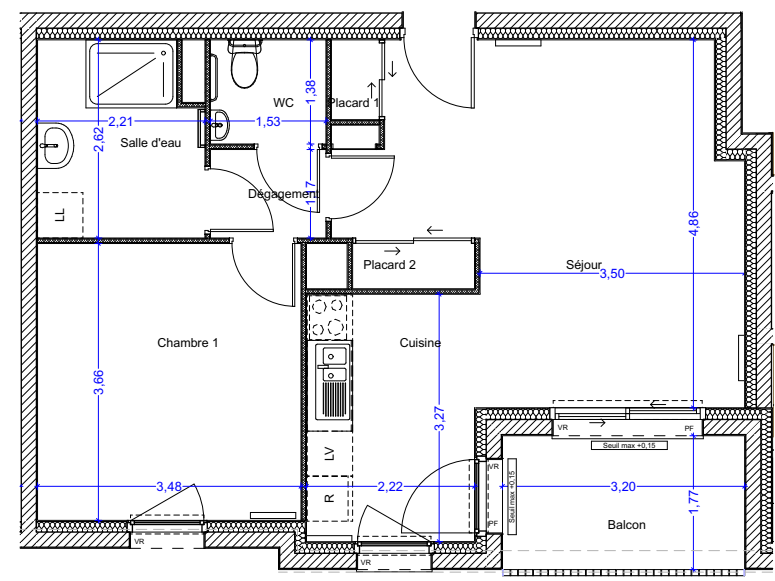
**SURFACES HABITABLES (m<sup>2</sup>)**

Séjour / cuisine	27,89
Chambre 01	12,75
Salle d'eau	5,46
WC	2,10
Dégagement	1,79
Placard 1	0,66
Placard 2	0,96
<b>Total</b>	<b>51,61 m<sup>2</sup></b>

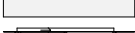








**SURFACES DES EXTERIEURS (m<sup>2</sup>)**

Balcon	5,64
--------	------

**LE DOMAINE DES ARBRES**  
 Plan préliminaire de réservation



**LEGENDE**

	RADIATEUR		PORTE-FENETRE		SOFFITES / FAUX PLAFONDS		EMPL. CUISSON	ETEL : ESPACE TECHNIQUE ELECTRIQUE		VR : VOLET ROULANT		LL/SL : EEMPL. LAVE-LINGE / SECHE-LINGE		LV : EEMPL. LAVE-VAISSELLE		R : EEMPL. REFRIGERATEUR		PL : PLACARD
---	-----------	--	---------------	---	--------------------------	---	---------------	------------------------------------	---	--------------------	---	---	---	----------------------------	---	--------------------------	---	--------------

**NOTA 1 :** Des modifications sont susceptibles d'être apportées à ce plan en fonction des nécessités techniques, réglementaires ou administratives de la réalisation, tant en ce qui concerne les dimensions libres que l'équipement. Les surfaces indiquées sont approximatives, les retombées, faux-plafonds, seuils, trappes de visites, ainsi que l'emplacement des équipements sont figurés à titre indicatif. Les plantations éventuelles ne sont pas contractuelles. Aucun plan de travail ni mobilier dans les cuisines n'est prévu.  
**NOTA 2 :** L'embranchement maximum pourrait être : de 15 cm au droit des balcons, de 20 cm au droit des terrasses (si chape), de 25 cm au droit des terrasses (sans chape), de 20 cm au droit des terrasses à RDC  
**NOTA 3 :** Le positionnement, le nombre et les dimensions des radiateurs pourront varier selon l'étude thermique d'exécution et l'apport en énergie du concessionnaire.