



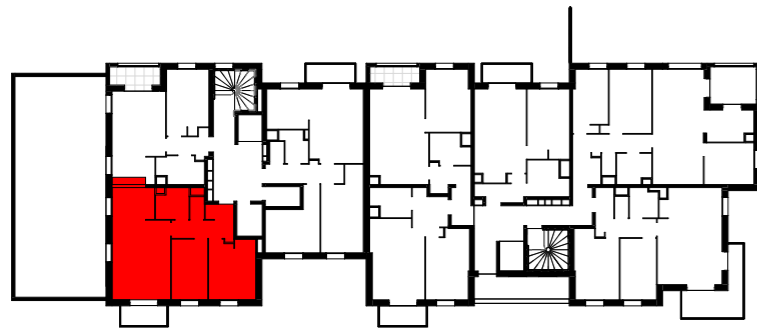
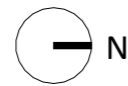
**APPARTEMENT N°F12**  
3 Pièces - 1er étage

**SURFACES HABITABLES**

Chambre 1	12.25 m <sup>2</sup>
Chambre 2	9.60 m <sup>2</sup>
Entrée	6.95 m <sup>2</sup>
Sdb	4.32 m <sup>2</sup>
Séjour-Cuisine	26.28 m <sup>2</sup>
WC	1.44 m <sup>2</sup>
	<b>60.84 m<sup>2</sup></b>

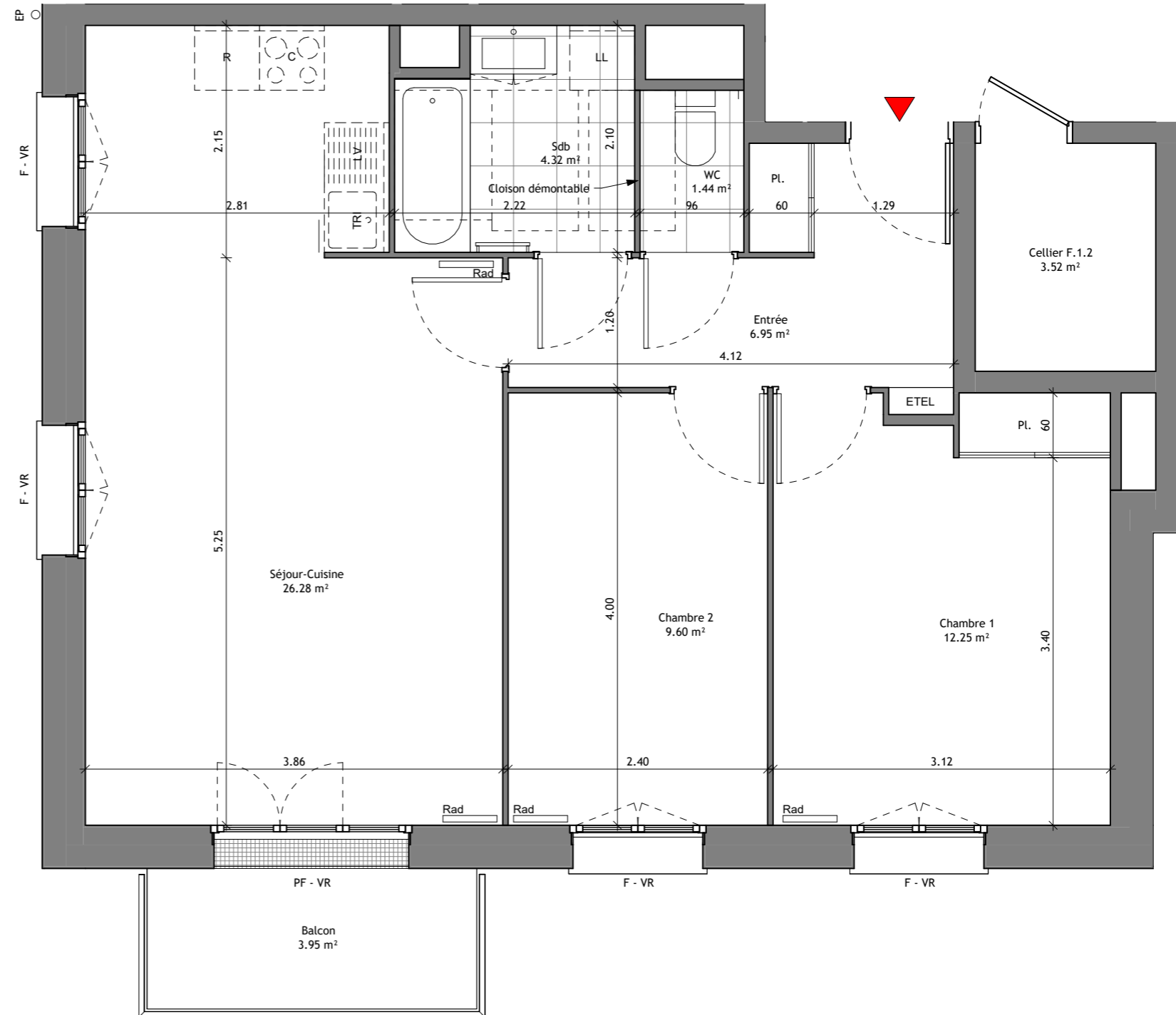
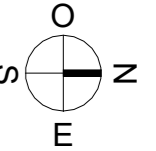
**SURFACES EXTERIEURES**

Balcon	3.95 m <sup>2</sup>
	<b>3.95 m<sup>2</sup></b>



NOTA 1 : Les surfaces des placards (PL) sont comprises dans la surface des pièces où ils se situent.  
 NOTA 2 : Des modifications sont susceptibles d'être apportées à ce plan en fonction des nécessités techniques, réglementaires ou administratives de la réalisation, tant en ce qui concerne les dimensions libres que l'équipement. Les surfaces indiquées pourront faire l'objet d'une différence de moins de 3 % tel que précisé dans le contrat de réservation. Les retombées, faux-plafonds, seuils, trappes de visites, ainsi que l'emplacement des équipements sont figurés à titre indicatif. Les plantations éventuelles ne sont pas contractuelles. Aucun plan de travail ni mobilier dans les cuisines n'est prévu.  
 NOTA 3 : L'embranchement maximum pourrait être de 25 cm pour les terrasses.  
 NOTA 4 : Le positionnement, le nombre et les dimensions des radiateurs ont pas de valeur contractuelle. Ils sont susceptibles de modifications en cours de réalisation du programme.

**LES ECRINS**  
**PLAN PRELIMINAIRE DE RESERVATION**



INDICE : 270.525

**LEGENDE**

F : Fenêtre  
 PF : Porte-fenêtre  
 FT : Fenêtre de toit

ALL : Allège  
 VR : Volet roulant  
 Pl. : Placard  
 LL : Empl. Lave-linge

LV : Empl. Lave-vaisselle  
 R : Empl. Réfrigérateur  
 C : Empl. Cuisson  
 ETEL : Espace tech. électrique

