



**HALL B  
APPARTEMENT B303  
3 PIECES  
2ÈME ÉTAGE**

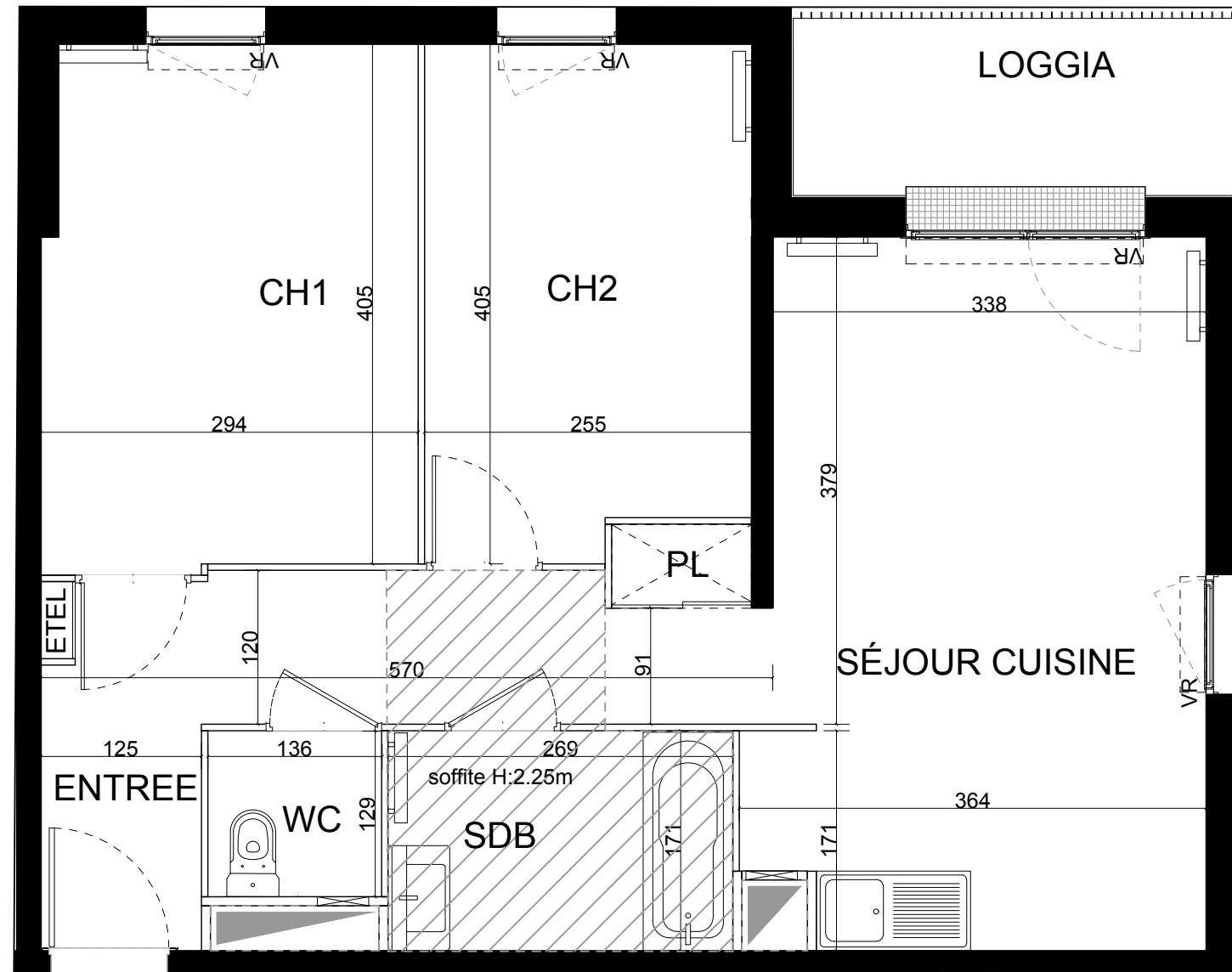
**SURFACE HABITABLE**

|                                 |                            |
|---------------------------------|----------------------------|
| ENTRÉE/SÉJOUR/COUISINE          | 27,16 m <sup>2</sup>       |
| CHAMBRE 1                       | 11,79 m <sup>2</sup>       |
| CHAMBRE 2                       | 9,91 m <sup>2</sup>        |
| SALLE DE BAINS                  | 4,60 m <sup>2</sup>        |
| WC                              | 1,75 m <sup>2</sup>        |
| <b>SURFACE TOTALE HABITABLE</b> | <b>55.21 m<sup>2</sup></b> |
| LOGGIA                          | 4,76 m <sup>2</sup>        |

**LOCALISATION**

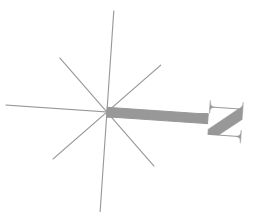
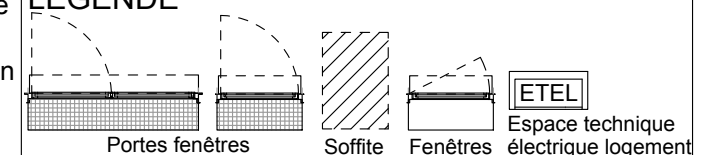


**OPALESCENCE  
PLAN PRÉLIMINAIRE DE RÉSERVATION**



NOTA: Les surfaces habitables pourront varier en fonction d'impératifs techniques et d'épaisseurs des isolants. L'ensemble des soffites, trappes de visite, retombés des poutres et volets roulants peuvent ne pas être indiqué sur les plans et leurs emplacements ne sont précisés qu'à titre indicatif. Les cotes sur plans indiquent les plus grande dimensions, en largeur et en longueur. L'accès aux terrasses se fera par un emmarchement d'environ 35cm. Les dimensions et le nombre de radiateurs pourront varier en fonction de l'étude thermique et de l'apport en énergie des concessionnaires.

**LEGENDE**



**020-718**