

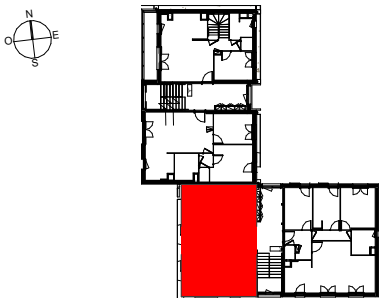


APPARTEMENT C1-13 3 Pièces - 1er Etage

SURFACES HABITABLE

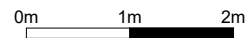
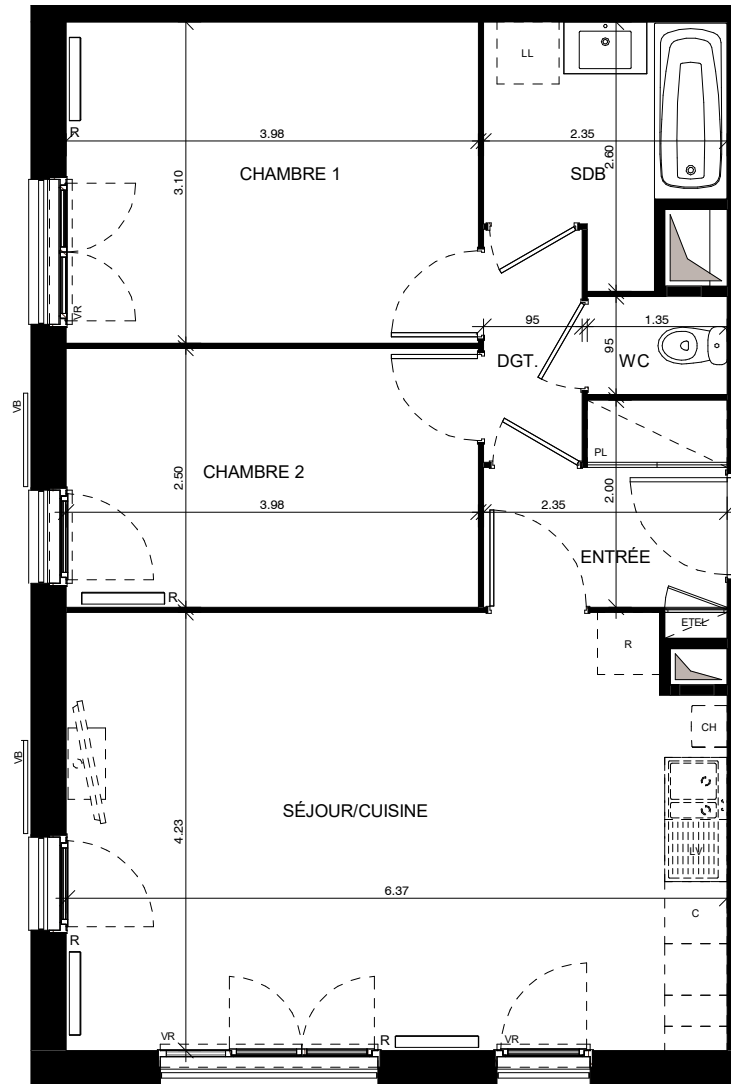
ENTRÉE	4.05 m ²
SÉJOUR/CUISINE	26.47 m ²
CHAMBRE 1	12.34 m ²
CHAMBRE 2	9.95 m ²
SDB	4.84 m ²
WC	1.28 m ²
DGT.	2.14 m ²
TOTAL	61.07 m²

LOCALISATION



COEUR DE VILLAGE ILOT SUD

Plan préliminaire de réservation



Indice : 280.322

NOTA : Les surfaces sont mentionnées à titre indicatif et sont susceptibles de variations en fonction d'impératifs techniques et d'isolants.

Les gaines techniques, faux plafonds, soffites connus sont mentionnés à titre indicatif. Pour des raisons techniques, administratives ou réglementaires, les plans ainsi que les éléments techniques sont susceptibles d'être modifiés. La représentation des éléments de cuisine n'a qu'une valeur illustrative. Les surfaces des placards sont comprises dans la surface des pièces où ils se situent.

LEGENDE

	PORTE FENETRE		SOFFITE / FAUX-PLAFOND		PL PLACARD		LL EEMPL. LAVE LINGE
	FENETRE		EMP. BLOC MULTIMEDIA		VR VOLET ROULANT		LV EEMPL. LAVE VAISSELLE
	SERVITUDE RESEAUX		RADIATEUR		VB VOLET BATTANT		C EEMPL. BLOC CUISSON
			EDEL ESPACE TECHNIQUE ELECTRIQUE		CH CHAUDIERE		R EEMPL. REFRIGERATEUR