

BATIMENT B - ILOT 8
APPARTEMENT N° B 16
 4 PIECES DUPLEX - 3ème & 4ème Etage

Villa Verde

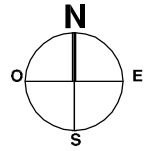


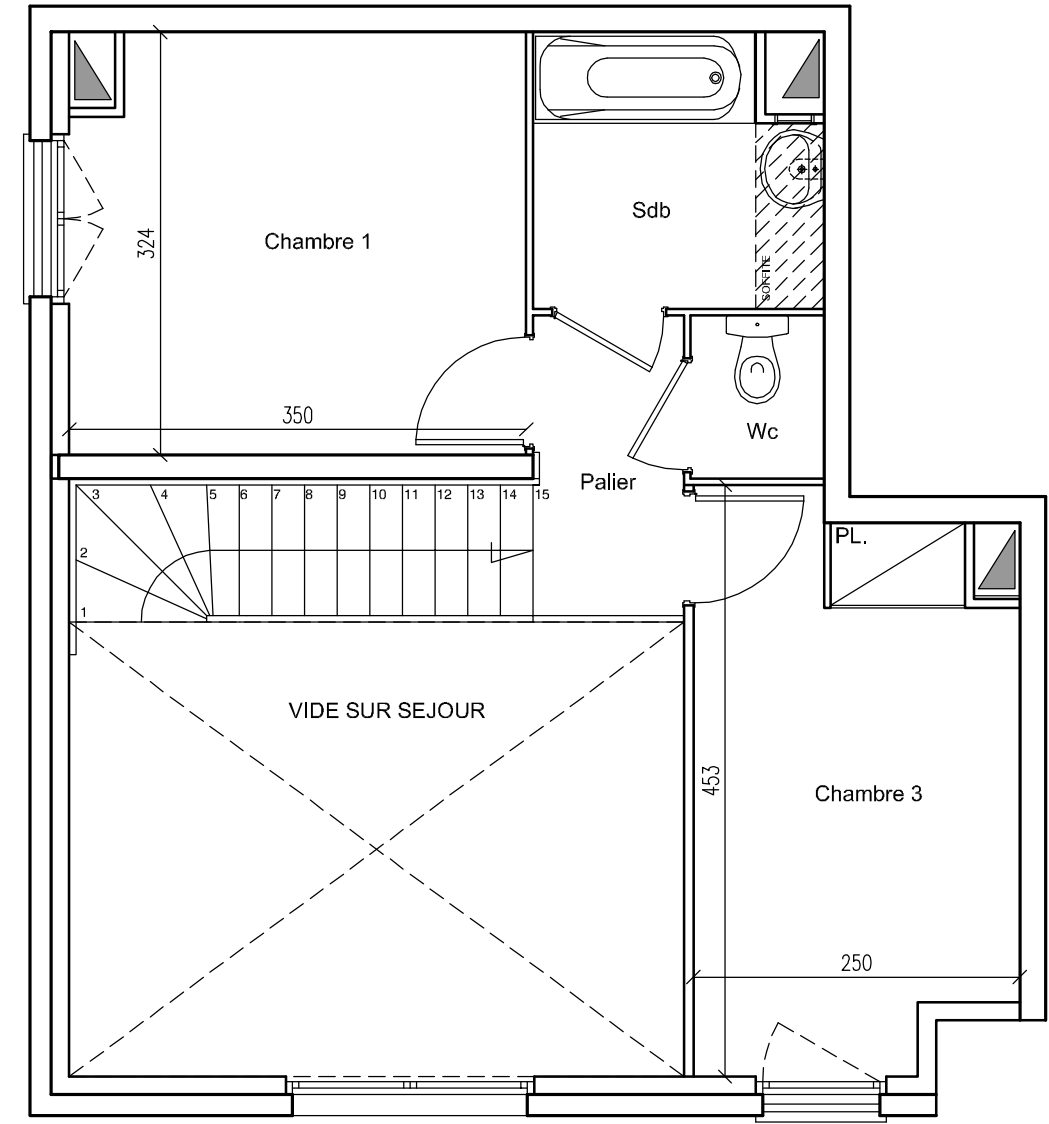
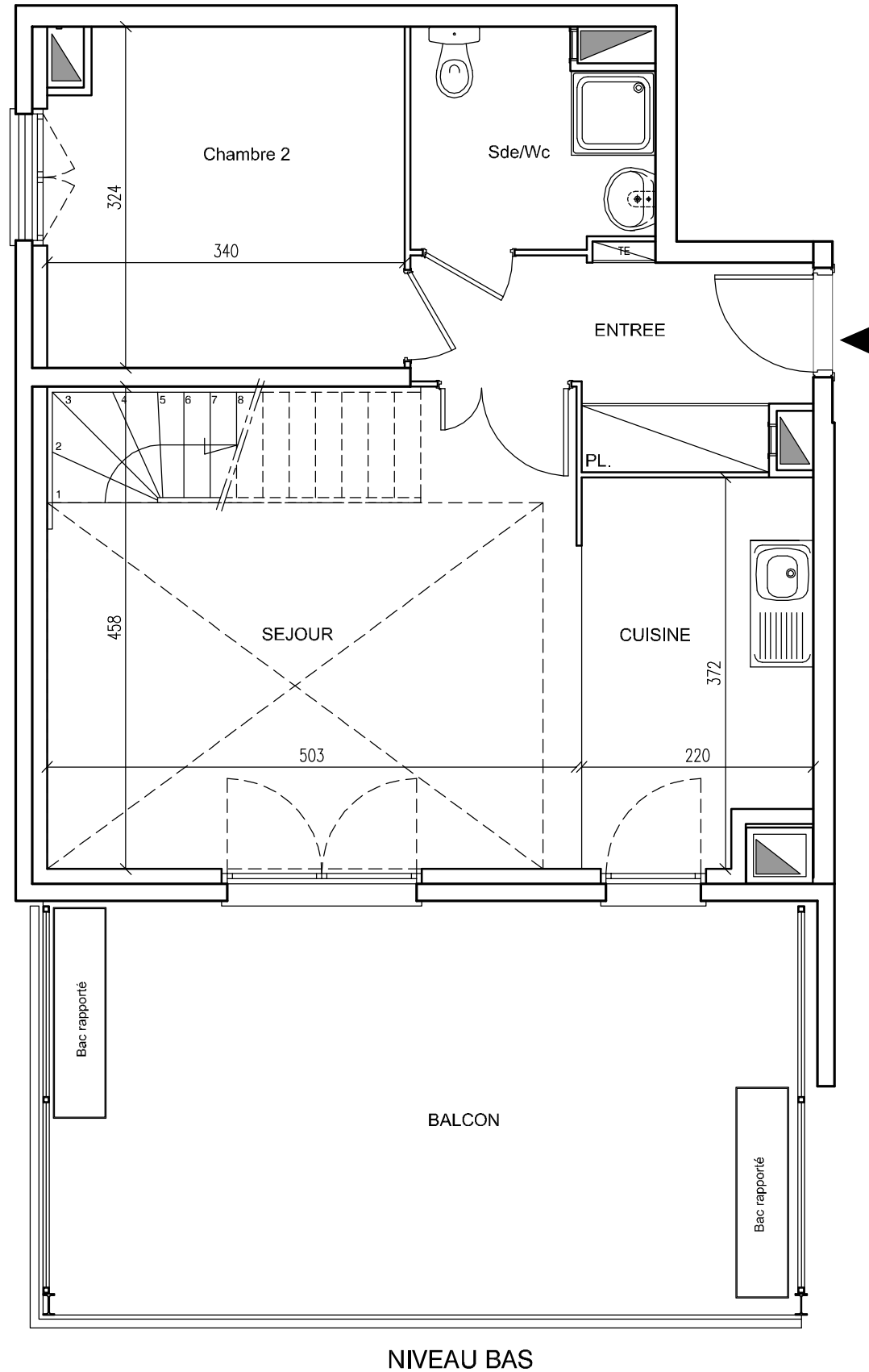
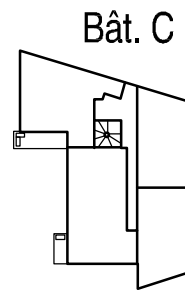
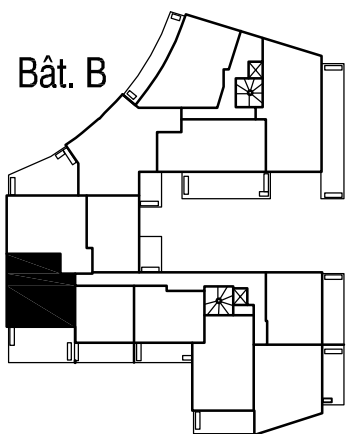
TABLEAU DES SURFACES

| | |
|----------------|----------|
| Entrée | 6,05 m2 |
| Séjour | 19,70 m2 |
| Cuisine | 7,75 m2 |
| Chambre 1 | 11,05 m2 |
| Chambre 2 | 10,75 m2 |
| Chambre 3 | 10,05 m2 |
| Salle de bains | 4,35 m2 |
| Salle d'eau/WC | 4,50 m2 |
| WC | 1,30 m2 |
| Palier | 2,65 m2 |

SURFACE HABITABLE 78,15 m2

Balcon 26,05 m2

LOCALISATION

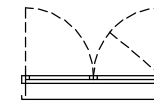
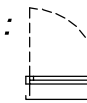


NIVEAU HAUT

NIVEAU BAS

NOTA : Les surfaces habitables pourront varier en fonction d'impératifs techniques et d'épaisseurs des isolants. L'ensemble des soffites, retombées de poutre et volets roulants peuvent ne pas être indiqués sur les plans. Les côtes figurant sur le plan indiquent les plus grandes dimensions, en largeur et en longueur. L'accès aux terrasses se fera par un emmarchement d'environ 35 cm.

LEGENDE :



Portes fenêtres

Fenêtres