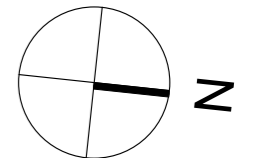




*Image non contractuelle

Résidence de la Dame Bleue

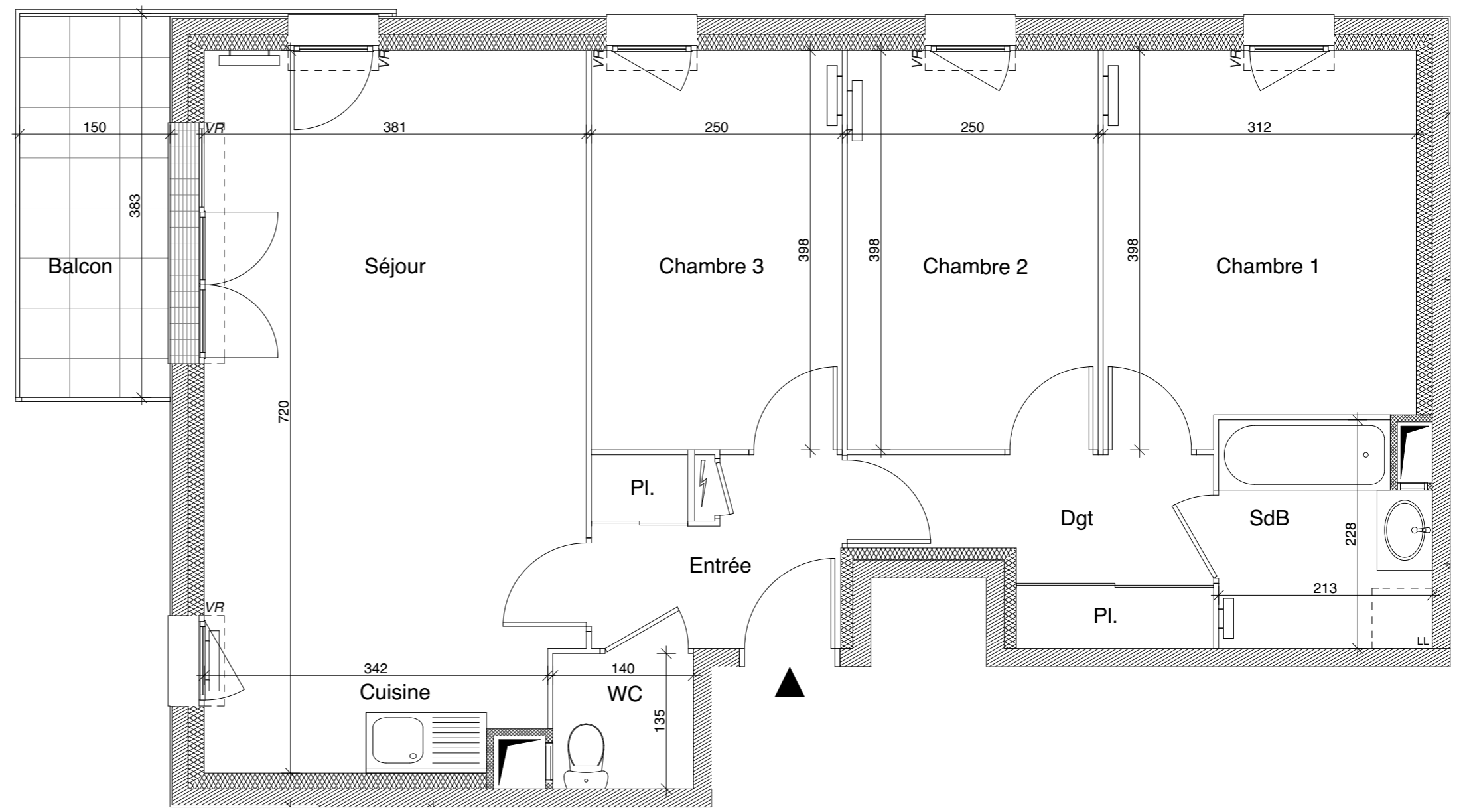
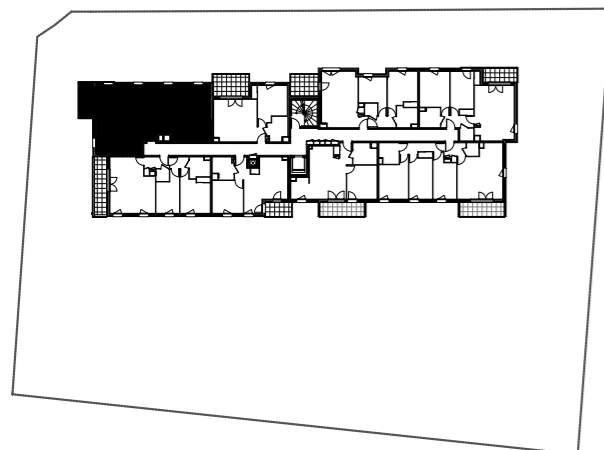
Plan préliminaire de réservation



APPARTEMENT N°A12

4 pièces - 1er étage

ENTREE	4,55 m ²
SEJOUR-CUISINE	26,65 m ²
CHAMBRE 1	11,70 m ²
CHAMBRE 2	9,95 m ²
CHAMBRE 3	9,95 m ²
DEGAGEMENT	5,35 m ²
SALLE DE BAINS	4,55 m ²
WC	1,85 m ²
TOTAL	74,55 m²
BALCON	5,70 m ²



NOTA:
 Les surfaces habitables pourront varier en fonction d'impératifs techniques et d'épaisseur d'isolants.
 L'ensemble des soffites, retombées de poutre et volets roulants peuvent ne pas être indiqués sur les plans.
 Les cotes figurant sur le plan indiquent les plus grandes dimensions en longueur et en largeur.
 L'accès aux balcons peut se faire par un emmarchement de 15cm maximum et de 25cm dans le cas d'une terrasse.
 Les emplacements et épaisseur des radiateurs ne sont précisés qu'à titre indicatif et peuvent être modifiés en fonction de l'étude thermique.

LEGENDE

tableau électrique	radiateur

fenêtre	portes-fenêtres	portes-fenêtres

INDICE
020-518