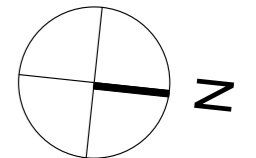




\*Image non contractuelle

# Résidence de la Dame Bleue

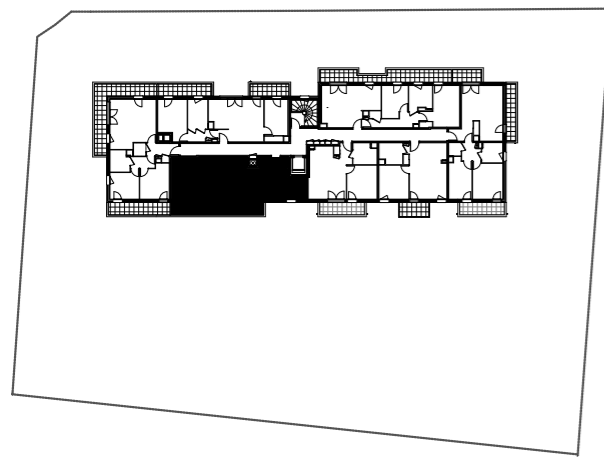
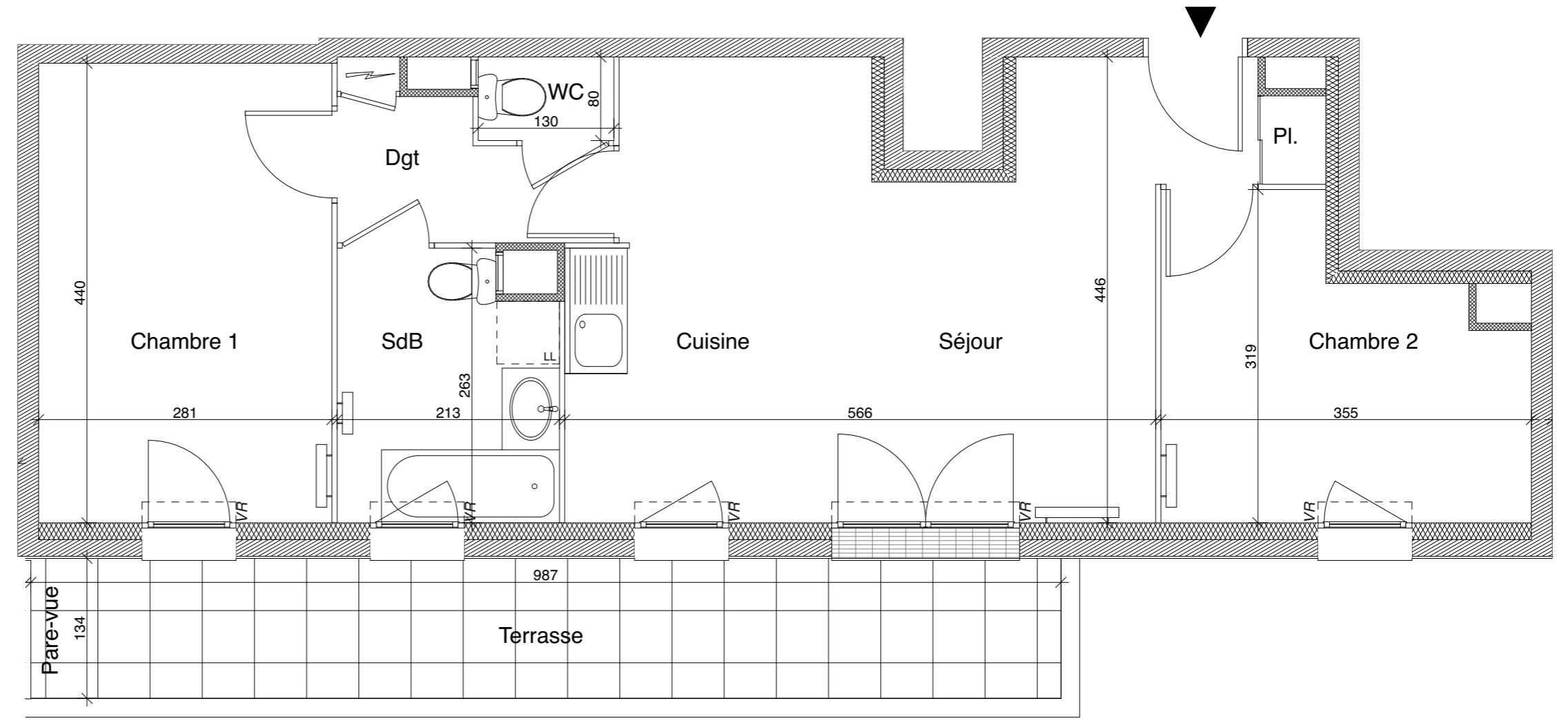
## Plan préliminaire de réservation



### APPARTEMENT N°A26

#### 3 pièces - 3ème étage

SEJOUR-CUISINE	24,35 m <sup>2</sup>
CHAMBRE 1	12,35 m <sup>2</sup>
CHAMBRE 2	9,30 m <sup>2</sup>
DEGAGEMENT	3,05 m <sup>2</sup>
SALLE DE BAINS	5,25 m <sup>2</sup>
WC	1,00 m <sup>2</sup>
<b>TOTAL</b>	<b>55,30 m<sup>2</sup></b>
TERRASSE	13,20 m <sup>2</sup>



**NOTA:**  
 Les surfaces habitables pourront varier en fonction d'impératifs techniques et d'épaisseur d'isolants.  
 L'ensemble des soffites, retombées de poutre et volets roulants peuvent ne pas être indiqués sur les plans.  
 Les cotes figurant sur le plan indiquent les plus grandes dimensions en longueur et en largeur.  
 L'accès aux balcons peut se faire par un emmarchement de 15cm maximum et de 25cm dans le cas d'une terrasse.  
 Les emplacements et épaisseur des radiateurs ne sont précisés qu'à titre indicatif et peuvent être modifiés en fonction de l'étude thermique.

**LEGENDE**

tableau électrique	radiateur

fenêtre	portes-fenêtres	

**INDICE**

020-518