

BATIMENT B - RDC

4 PIECES

APPARTEMENT B - 06

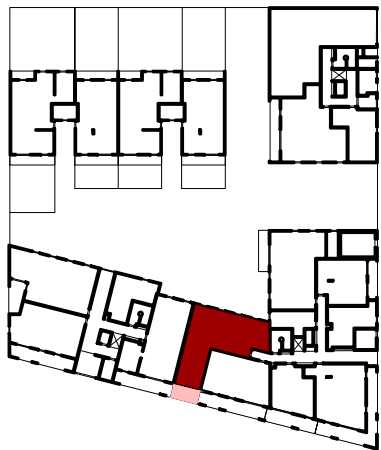
TABLEAU DES SURFACES

ENTREE	10.1 m <sup>2</sup>
SEJOUR	24.4 m <sup>2</sup>
CUISINE	8.2 m <sup>2</sup>
CHAMBRE 1	13.2 m <sup>2</sup>
CHAMBRE 2	9.8 m <sup>2</sup>
CHAMBRE 3	9.8 m <sup>2</sup>
SALLE DE BAINS	4.1 m <sup>2</sup>
W.C.	1.4 m <sup>2</sup>

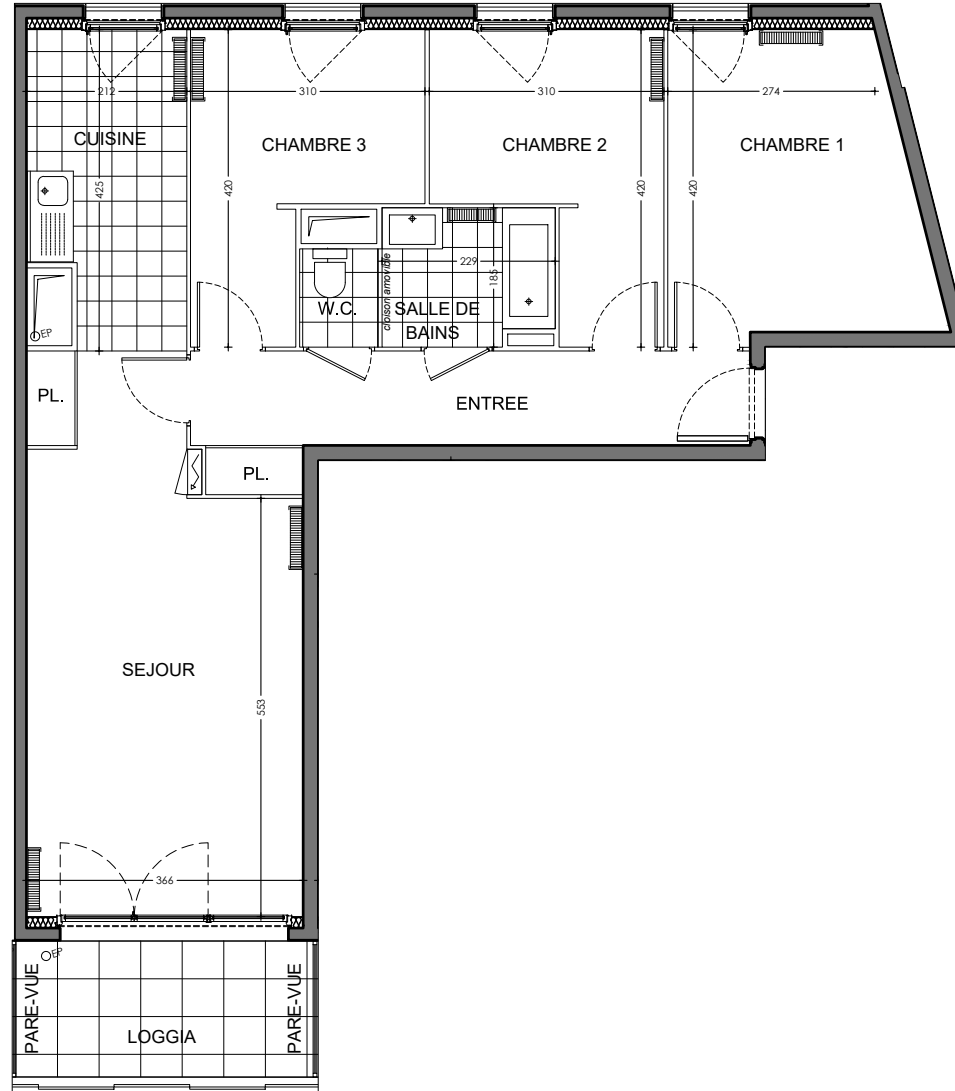
TOTAL SURFACE HABITABLE **81.0 m<sup>2</sup>**

LOGGIA 7.1 m<sup>2</sup>

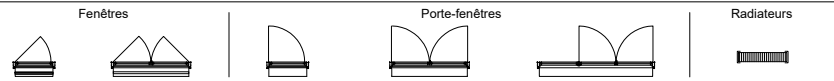
LOCALISATION



# LES TRIANONS



NOTA : Les surfaces habitables pourront varier en fonction d'impératifs techniques et d'épaisseur d'isolants. L'ensemble des soffites, retombées de poutre et volets roulants peuvent ne pas être indiqués sur les plans. Les cotes figurant sur le plan indiquent les plus grandes dimensions en longueur et en largeur. L'accès aux terrasses nécessite un emmarchement d'environ 35 cm. Les emplacements de l'épaisseur des radiateurs ne sont précisés qu'à titre indicatif et peuvent être modifiés en fonction de l'étude thermique.



INDICE : 010.218