



B21 - 3 pièces
2^{ème} étage

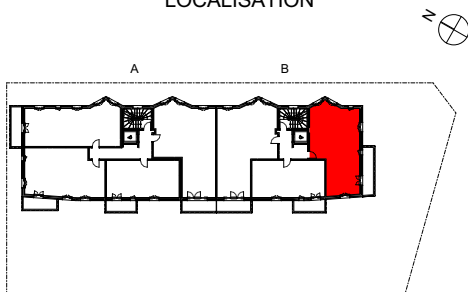
Séjour/Cuisine	25,23
Chambre 01	12,57
Chambre 02	11,06
Sdb	4,79
WC	1,95
Entrée	5,83
Dgt	4,15

Total surfaces habitables 65,58 m²

Balcon 8,91

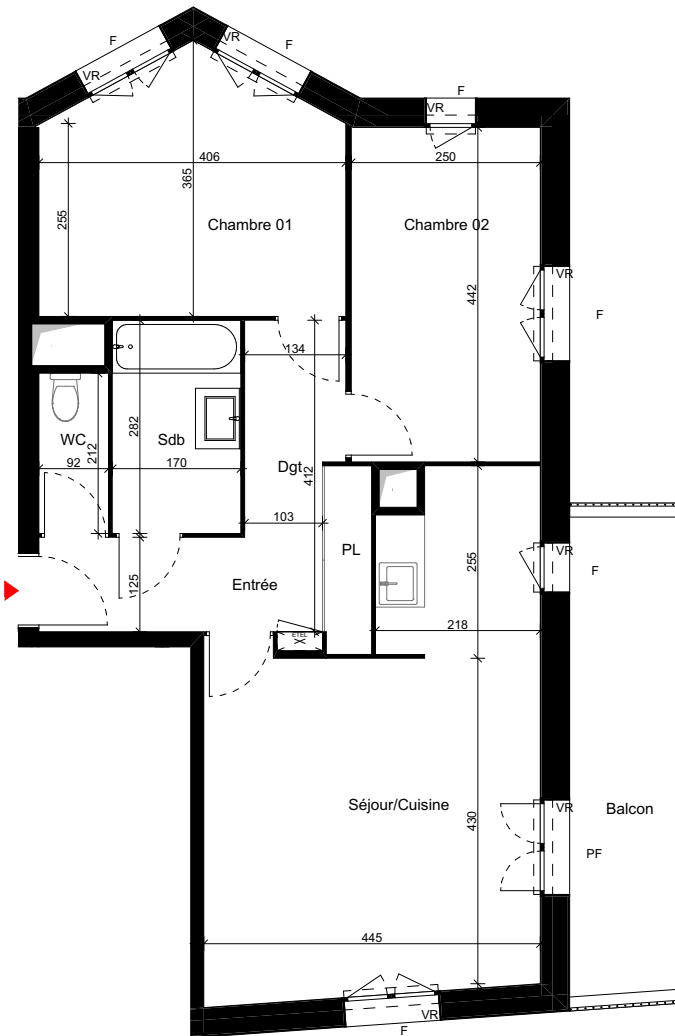
Total des espaces extérieurs 8,91 m²

LOCALISATION



" NOUVELLE VAGUE "

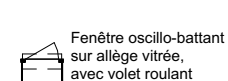
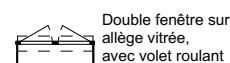
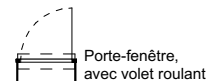
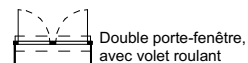
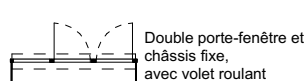
Plan préliminaire de réservation



LEGENDE

PF: Porte-fenêtre
F: Fenêtre
VR: Volet roulant

: faux-plafond / soffite



290.419

NOTA 1: Les surfaces des placards (PL) sont comprises dans la surface des pièces où ils se situent.
NOTA 2: Des modifications sont susceptibles d'être apportées à ce plan en fonction des nécessités techniques, réglementaires ou administratives de la réalisation, tant en ce qui concerne les dimensions libres que l'équipement. Les surfaces indiquées sont approximatives, les retombées, faux-plafonds, seuils, trappes de visites, ainsi que l'emplacement des équipements sont figurés à titre indicatif. Les plantations éventuelles ne sont pas contractuelles. Aucun plan de travail ni mobilier dans les cuisines n'est prévu.
NOTA 3: L'embranchement maximum pourrait être de 25 cm.
NOTA 4: Les attentes lave-linge sont prévus en cuisine.