



**B33 - 4 pièces**  
3<sup>ème</sup> étage

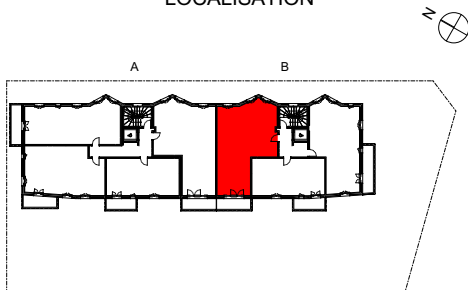
Séjour/Cuisine	30,50
Chambre 01	14,17
Chambre 02	9,66
Chambre 03	9,00
Sdb	4,77
WC	1,22
Entrée	6,90

**Total surfaces habitables 76,22 m<sup>2</sup>**

Balcon 6,35

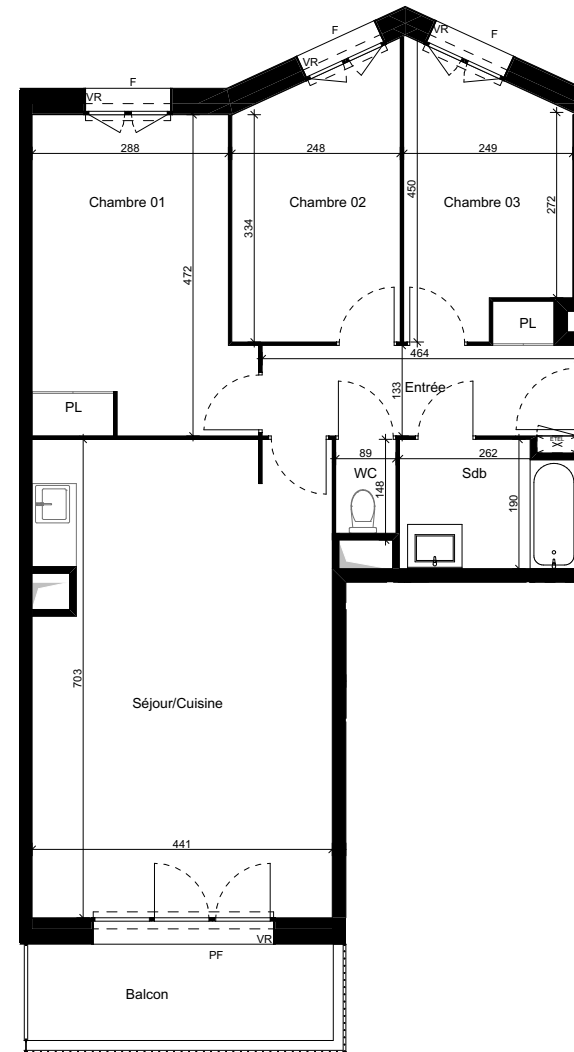
**Total des espaces extérieurs 6,35 m<sup>2</sup>**

LOCALISATION



# " NOUVELLE VAGUE "

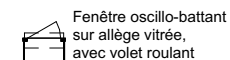
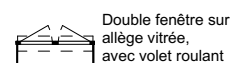
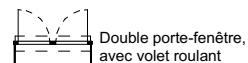
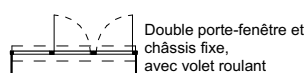
Plan préliminaire de réservation



LEGENDE

PF: Porte-fenêtre  
F: Fenêtre  
VR: Volet roulant

: faux-plafond / soffite



290.419



NOTA 1: Les surfaces des placards (PL) sont comprises dans la surface des pièces où ils se situent.  
NOTA 2: Des modifications sont susceptibles d'être apportées à ce plan en fonction des nécessités techniques, réglementaires ou administratives de la réalisation, tant en ce qui concerne les dimensions libres que l'équipement. Les surfaces indiquées sont approximatives, les retombées, faux-plafonds, seuils, trappes de visites, ainsi que l'emplacement des équipements sont figurés à titre indicatif. Les plantations éventuelles ne sont pas contractuelles. Aucun plan de travail ni mobilier dans les cuisines n'est prévu.  
NOTA 3: L'embranchement maximum pourrait être de 25 cm.  
NOTA 4: Les attentes lave-linge sont prévus en cuisine.