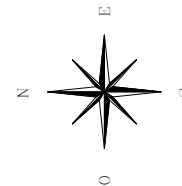




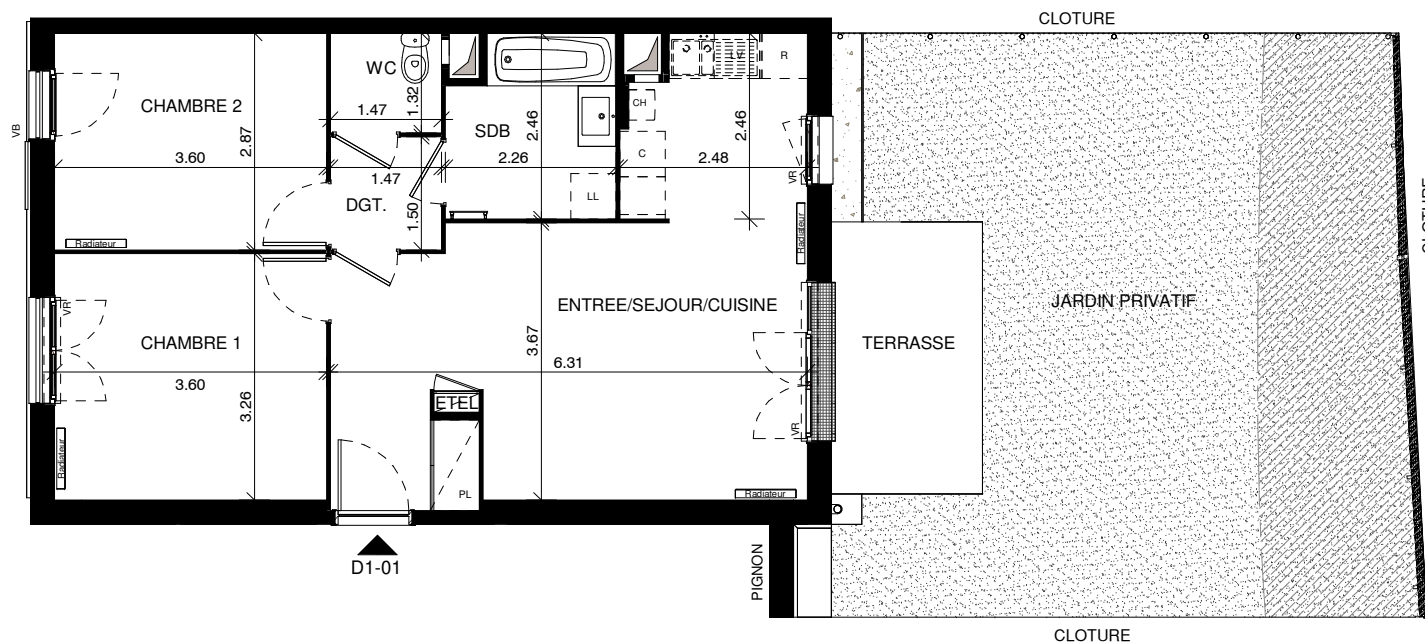
# COEUR DE VILLAGE ILOT OUEST

## Plan préliminaire de réservation



### APPARTEMENT D1-01 3 Pièces - RDC

	Surfaces
ENTREE/SEJOUR/CUISINE	28.18 m <sup>2</sup>
CHAMBRE 1	11.74 m <sup>2</sup>
CHAMBRE 2	10.33 m <sup>2</sup>
SDB	5.17 m <sup>2</sup>
WC	1.94 m <sup>2</sup>
DGT.	2.21 m <sup>2</sup>
<b>TOTAL SURFACES HABITABLES</b>	<b>59.57 m<sup>2</sup></b>
TERRASSE	7.20 m <sup>2</sup>
JARDIN PRIVATIF	49.69 m <sup>2</sup>
<b>TOTAL DES SURFACES EXTERIEURES</b>	<b>56.89 m<sup>2</sup></b>



### LOCALISATION



Indice : B 200.121

NOTA : Les surfaces habitables pourront varier en fonction d'impératifs techniques et d'isolants.  
L'ensemble des soffites, retombées de poutre et volets roulants peuvent ne pas être indiqués sur les plans.  
Les côtes figurant sur le plan indiquent les plus grandes dimensions en longueur et largeur.

#### LEGENDE



SOFFITE / FAUX-PLAFOND



PORTE FENETRE



FENETRE

PL PLACARD

VR VOLET ROULANT

VB VOLET BATTANT

CH CHAUDIERE

LL LAVE LINGE

ETEL ESPACE TECHNIQUE ELECTRIQUE

LV LAVE VAISSELLE

C BLOC CUISSON

R REFRIGERATEUR