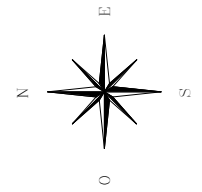




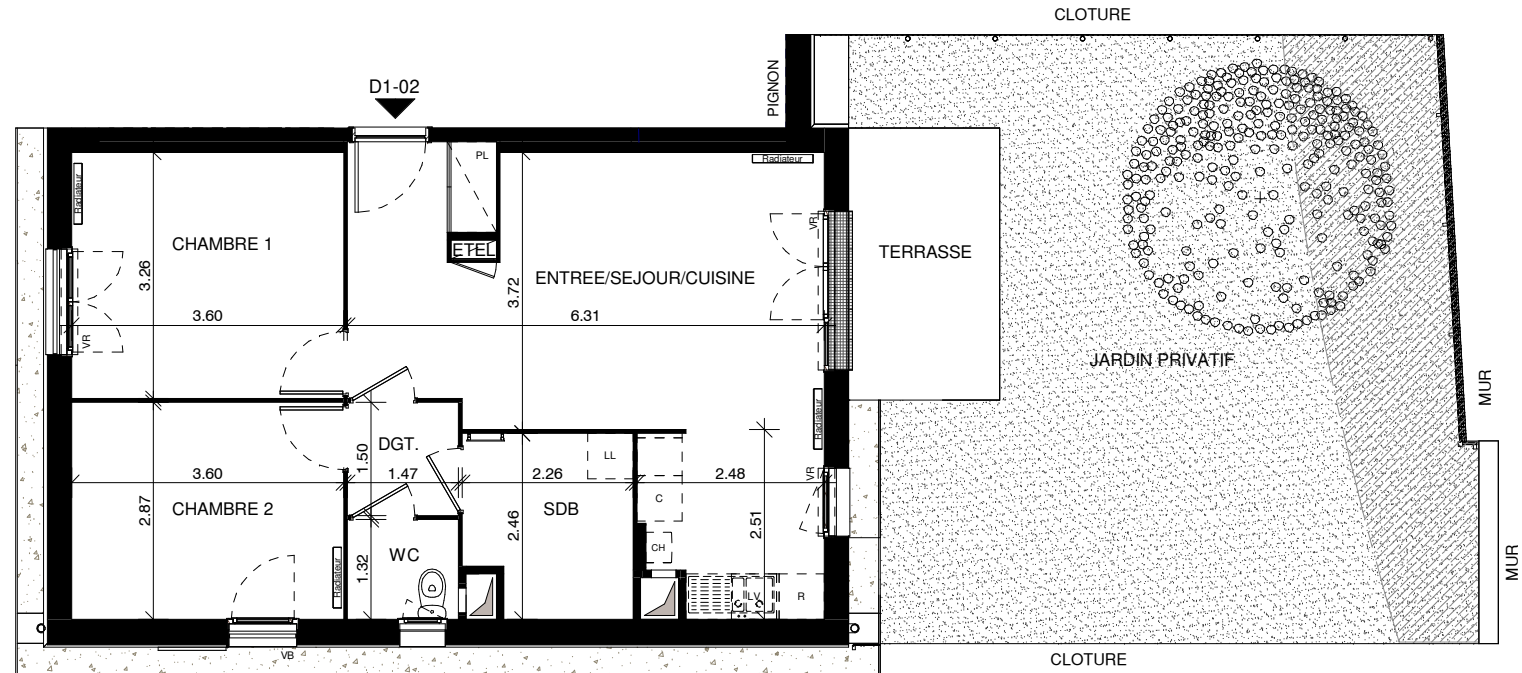
# COEUR DE VILLAGE ILOT OUEST

## Plan préliminaire de réservation



### APPARTEMENT D1-02 3 Pièces - RDC

	Surfaces
ENTREE/SEJOUR/CUISINE	28.18 m <sup>2</sup>
CHAMBRE 1	11.74 m <sup>2</sup>
CHAMBRE 2	10.33 m <sup>2</sup>
SDB	5.17 m <sup>2</sup>
WC	1.94 m <sup>2</sup>
DGT.	2.21 m <sup>2</sup>
<b>TOTAL SURFACES HABITABLES</b>	<b>59.57 m<sup>2</sup></b>
TERRASSE	7.20 m <sup>2</sup>
JARDIN PRIVATIF	55.68 m <sup>2</sup>
<b>TOTAL DES SURFACES EXTERIEURES</b>	<b>62.88 m<sup>2</sup></b>



### LOCALISATION



Indice : B 200.121

NOTA : Les surfaces habitables pourront varier en fonction d'impératifs techniques et d'isolants.  
L'ensemble des soffites, retombées de poutre et volets roulants peuvent ne pas être indiqués sur les plans.  
Les côtes figurant sur le plan indiquent les plus grandes dimensions en longueur et largeur.

#### LEGENDE



PL PLACARD  
VR VOLET ROULANT  
VB VOLET BATTANT

CH CHAUDIERE  
LL LAVE LINGE  
E.TEL. ESPACE TECHNIQUE ELECTRIQUE

LV LAVE VAISSELLE  
C BLOC CUISSON  
R REFRIGERATEUR

