



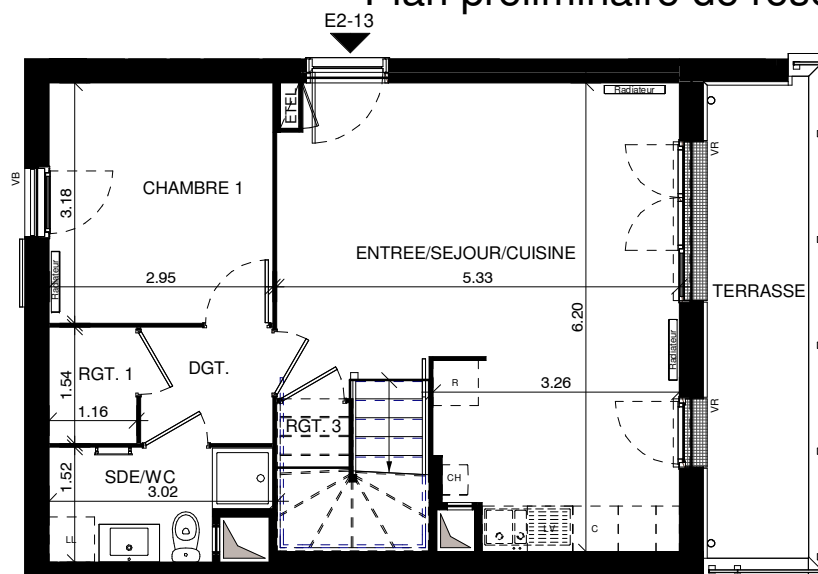
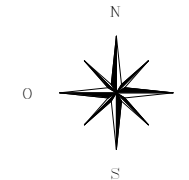
## APPARTEMENT E2-13 4 Pièces Duplex - 1er étage

	Surfaces
ENTREE/SEJOUR/CUISINE	27.82 m <sup>2</sup>
CHAMBRE 1	9.41 m <sup>2</sup>
CHAMBRE 2	10.12 m <sup>2</sup>
CHAMBRE 3	11.63 m <sup>2</sup>
SDB	6.45 m <sup>2</sup>
SDE/WC	3.94 m <sup>2</sup>
WC	1.49 m <sup>2</sup>
RGT. 1	1.79 m <sup>2</sup>
RGT. 2	2.85 m <sup>2</sup>
RGT. 3	0.83 m <sup>2</sup>
DGT.	2.70 m <sup>2</sup>
PALIER	2.89 m <sup>2</sup>
TOTAL SURFACES HABITABLES	81.92 m <sup>2</sup>
TOTAL SURFACE PLANCHER UTILE	99.58 m <sup>2</sup>
TERRASSE	9.21 m <sup>2</sup>
TOTAL DES SURFACES EXTERIEURES	9.21 m <sup>2</sup>

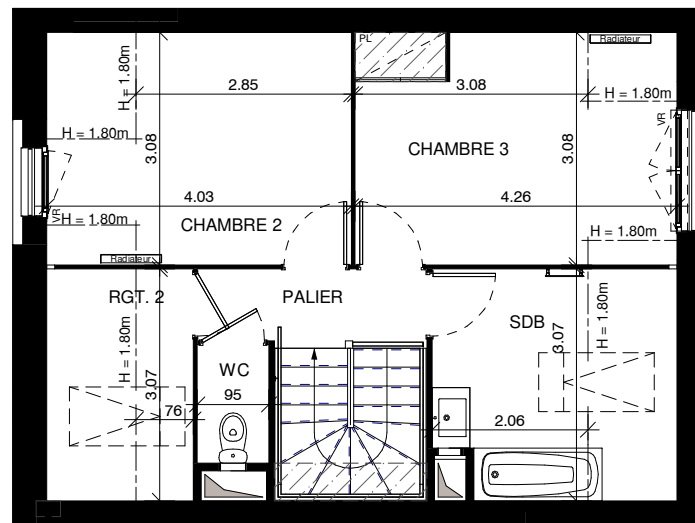
## LOCALISATION



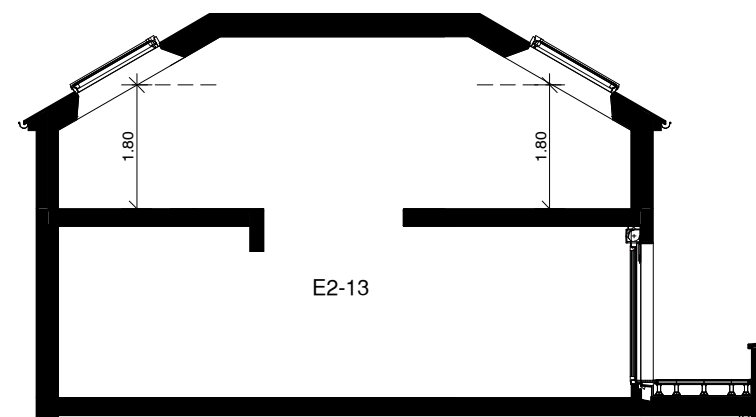
# COEUR DE VILLAGE ILOT OUEST Plan préliminaire de réservation



PREMIER ETAGE



DEUXIEME ETAGE



COUPE

Indice : B 200.121

NOTA : Les surfaces habitables pourront varier en fonction d'impératifs techniques et d'isolants.  
L'ensemble des soffites, retombées de poutre et volets roulants peuvent ne pas être indiqués sur les plans.  
Les côtes figurant sur le plan indiquent les plus grandes dimensions en longueur et largeur.

### LEGENDE



PL PLACARD  
VR VOLET ROLANT  
VB VOLET BATTANT

CH CHAUDIERE  
LL LAVE LINGE  
ETEL ESPACE TECHNIQUE ELECTRIQUE

LV LAVE VAISSELLE  
C BLOC CUISSON  
R REFRIGERATEUR