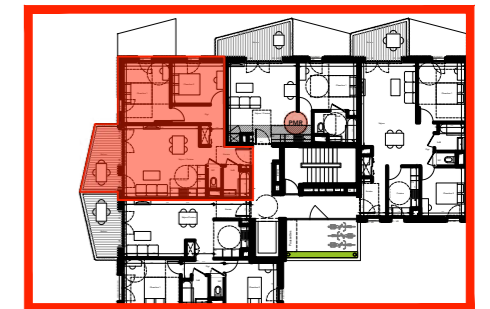


Appartement D22
3 pièces - 2^e étage


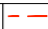









| PIECES | SURFACE HABITABLE |
|------------------|---------------------------|
| Séjour / Cuisine | 25.64m ² |
| Chambre 1 | 12.47m ² |
| Chambre 2 | 9.78m ² |
| Dgt | 6.53m ² |
| Entrée | 3.49m ² |
| Salle de bain | 3.51m ² |
| WC | 1.40m ² |
| TOTAL | 62.82m² |

| | SURFACE |
|--------------|--------------------------|
| Balcon | 8.12m ² |
| TOTAL | 8.12m² |

| | |
|---------------|-------------------|
| DATE | 22/06/2022 |
| INDICE | A |

NOTA: La surface des placard est incluse dans celles des petites pièces attenantes. Le mobilier est représenté à titre indicatif.

| | | | | | |
|--|--------------------------|-----|-----------------------------|---|---------------------------------------|
|  | Accès au logement | Dgt | Dégagements |  | Limite de la parcelle |
| SEUIL | Seuil | ETL | Tableau électrique |  | Noue paysagère |
| VR | Volets roulants | PL | Placard |  | Clôture - Ganivelle 1m80 |
| PF | Porte Fenêtre | LL | Lave-linge |  | Clôture - Barreaudage métallique 1m80 |
| F | Fenêtre | LV | Lave-vaisselle |  | Pare-vue 1m80 |
| FF | Fenêtre Fixe | RF | Réfrigérateur |  | Parois de bois blanc peint |
|  | Gaines techniques | CU | Cuisson |  | Terrasse dalle bois 50x50cm |
|  | Soffite HSPminimum=2,14m | TRI | Emplacement pour le tri |  | Jardin |
| | | | Emplacement douche possible | | |

NOTA:
Ces plans ne sont pas des plans d'exécution. Des modifications peuvent être apportées en fonction des nécessités techniques et administratives lors de la réalisation notamment pour les dimensions libres, les positions de baies, équipements et hauteurs sous plafonds. Les surfaces données sont approximatives. Les retombées, soffites, faux plafond, emplacement des équipements sont figurés à titre indicatif. Les surfaces habitables sont conformes au décret du 23 mars 1997 (art. 4. 1).

