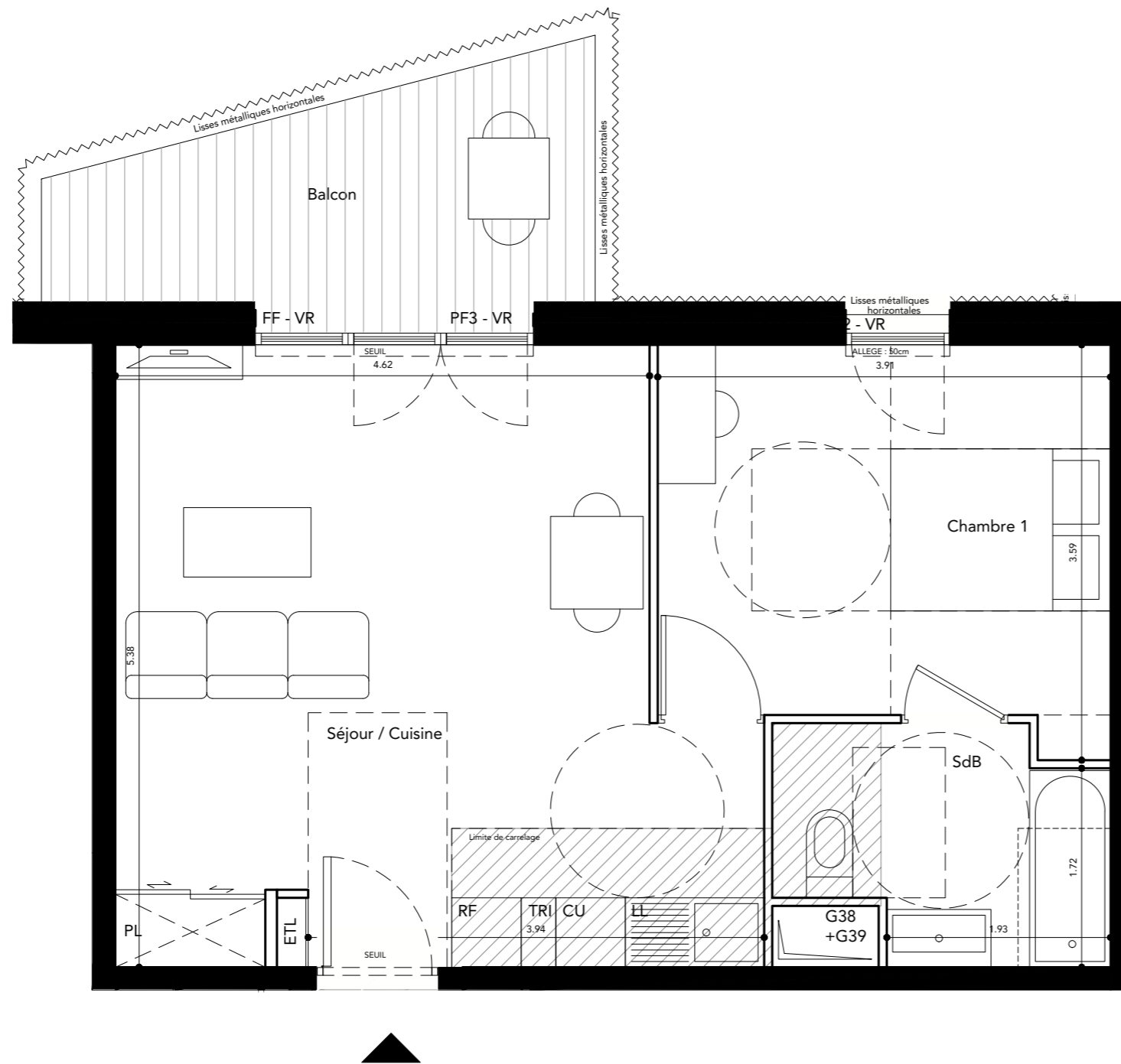
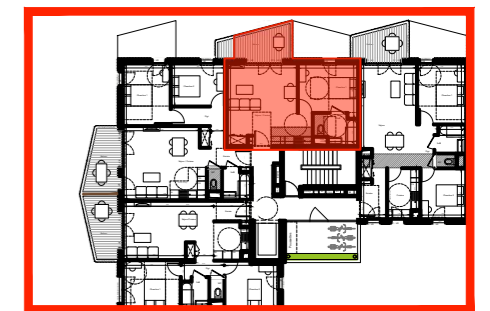


Appartement D33
2 pièces - 3^e étage


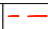











PIECES	SURFACE HABITABLE
Séjour / Cuisine	26.68m ²
Chambre 1	12.77m ²
Salle de bain	3.81m ²
WC	1.42m ²
TOTAL	44.67m²

	SURFACE
Balcon	8.48m ²
TOTAL	8.48m²

DATE	22/06/2022
INDICE	A

NOTA: La surface des placard est incluse dans celles des petites pièces attenantes. Le mobilier est représenté à titre indicatif.

	Accès au logement	Dgt	Dégagements		Limite de la parcelle
SEUIL	Seuil	ETL	Tableau électrique		Noue paysagère
VR	Volets roulants	PL	Placard		Clôture - Ganivelle 1m80
PF	Porte Fenêtre	LL	Lave-linge		Clôture - Barreaudage métallique 1m80
F	Fenêtre	LV	Lave-vaisselle		Pare-vue 1m80
FF	Fenêtre Fixe	RF	Réfrigérateur		
		CU	Cuisson		Parois de bois blanc peint
	Gaines techniques	TRI	Emplacement pour le tri		Terrasse dalle bois 50x50cm
	Soffite HSPminimum=2,14m		Emplacement douche possible		Jardin

NOTA:
Ces plans ne sont pas des plans d'exécution. Des modifications peuvent être apportées en fonction des nécessités techniques et administratives lors de la réalisation notamment pour les dimensions libres, les positions de baies, équipements et hauteurs sous plafonds. Les surfaces données sont approximatives. Les retombées, soffites, faux plafond, emplacement des équipements sont figurés à titre indicatif. Les surfaces habitables sont conformes au décret du 23 mars 1997 (art. 4. 1).

