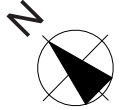




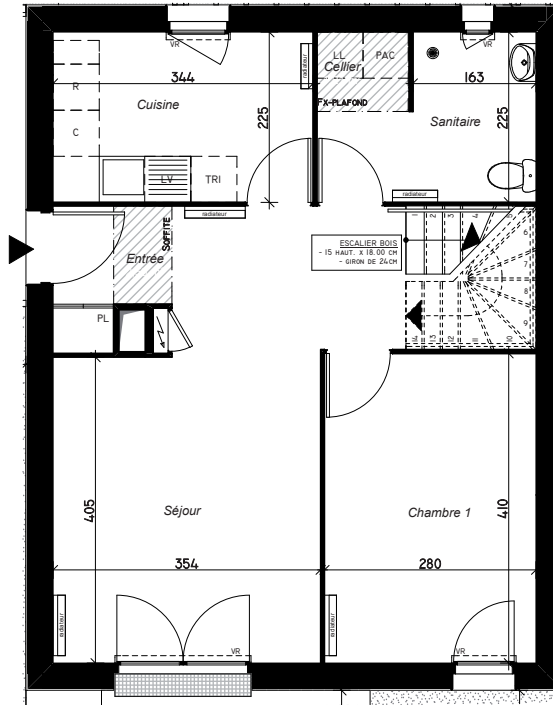
# Vill@s et J@rdins

Plan préliminaire de réservation

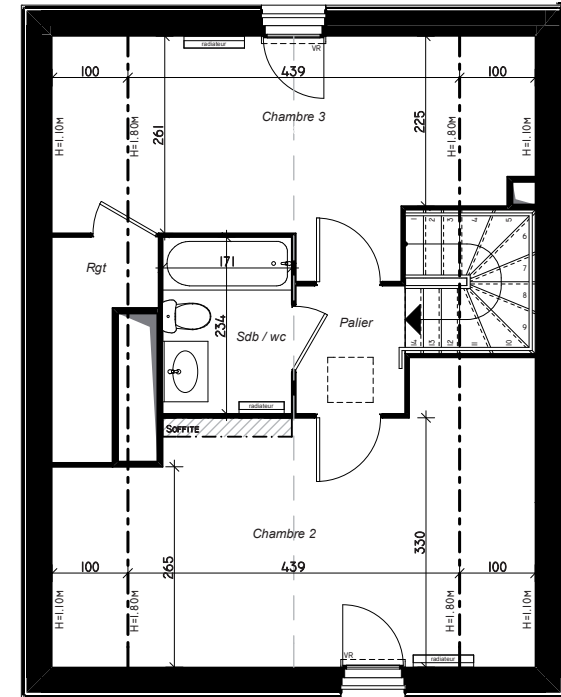


## MAISON 17 4 PIECES

|                                  | Surfaces                   |
|----------------------------------|----------------------------|
| Entrée                           | 2.55 m <sup>2</sup>        |
| Séjour                           | 21.30 m <sup>2</sup>       |
| Cuisine                          | 7.70 m <sup>2</sup>        |
| Cellier                          | 1.20 m <sup>2</sup>        |
| Sanitaire                        | 5.20 m <sup>2</sup>        |
| Chambre 1                        | 11.45 m <sup>2</sup>       |
| Chambre 2                        | 14.70 m <sup>2</sup>       |
| Chambre 3                        | 12.05 m <sup>2</sup>       |
| Salle de bain / wc               | 4.00 m <sup>2</sup>        |
| Palier                           | 2.45 m <sup>2</sup>        |
| Rangement                        | 0.35 m <sup>2</sup>        |
| <b>TOTAL SURFACES HABITABLES</b> | <b>82.95 m<sup>2</sup></b> |
| Terrasse                         | 7.10 m <sup>2</sup>        |



REZ-DE-CHAUSSEE



ETAGE

## Localisation



NOTA : Les surfaces habitables pourront varier en fonction d'impératifs techniques et d'isolants.  
L'ensemble des soffites, retombées de poutre et volets roulants peuvent ne pas être indiqués sur les plans.  
Les côtes figurant sur le plan indiquent les plus grandes dimensions en longueur et largeur.

### LEGENDE

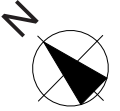
|  |                           |  |                   |  |               |  |            |
|--|---------------------------|--|-------------------|--|---------------|--|------------|
|  | Soffite / faux-plafond    |  | Clôture grillagée |  | Espace vert   |  | Béton lavé |
|  | Muret technique (BL+Elec) |  | Clôture bois      |  | Bande stérile |  | Enrobé     |





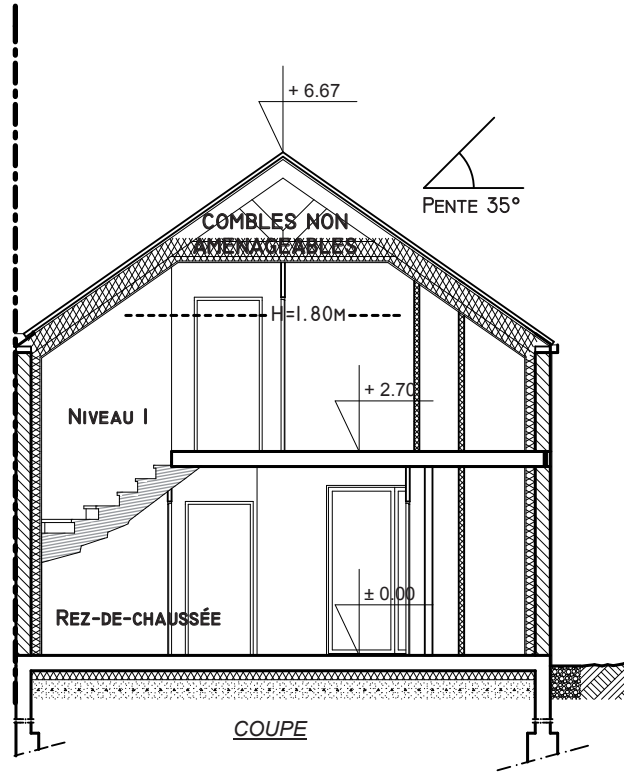
# Vill@s et J@rdins

## Plan préliminaire de réservation

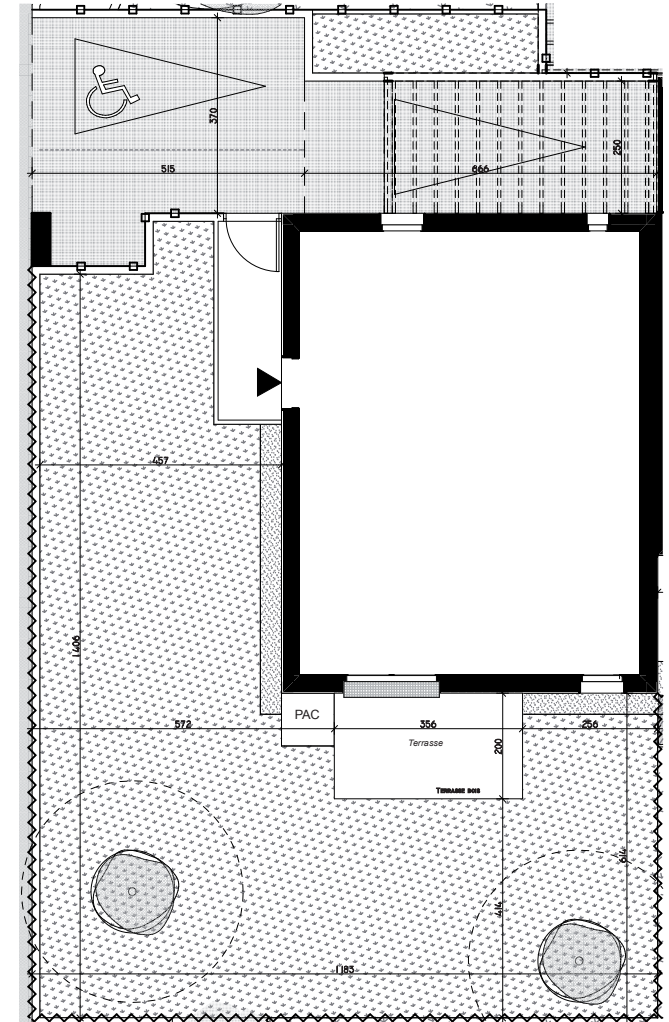


**MAISON 17**  
4 PIECES

|                   |                       |
|-------------------|-----------------------|
| SURFACE HABITABLE | 82.95 m <sup>2</sup>  |
| SURFACE PARCELLE  | 222.25 m <sup>2</sup> |



0m 1m 2m 5m



REZ-DE-CHAUSSEE

0m 1m 2m 5m

### Localisation



NOTA : Les surfaces habitables pourront varier en fonction d'impératifs techniques et d'isolants.  
L'ensemble des soffites, retombées de poutre et volets roulants peuvent ne pas être indiqués sur les plans.  
Les côtes figurant sur le plan indiquent les plus grandes dimensions en longueur et largeur.

#### LEGENDE

|  |  |  |
|--|--|--|
|  |  |  |
|  |  |  |
|  |  |  |
|  |  |  |

