



Vill@s et J@rdins

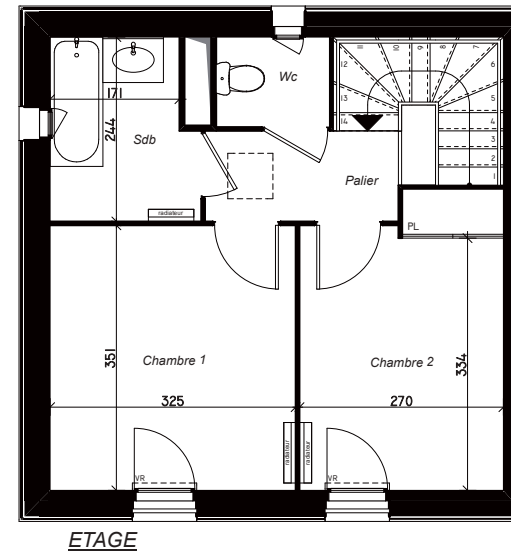
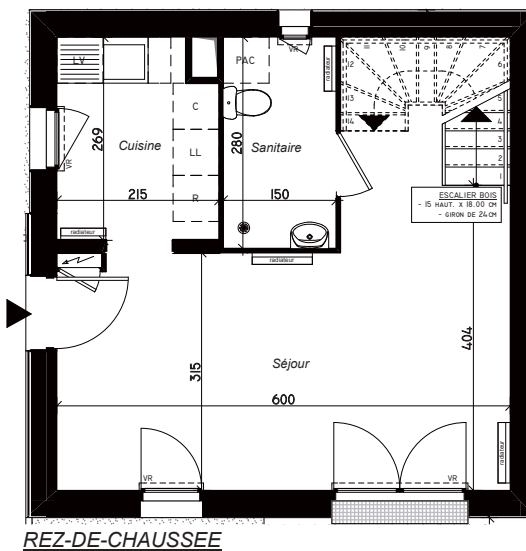
Plan préliminaire de réservation



MAISON 5 3 PIECES

	Surfaces
Séjour	22.85 m ²
Cuisine	5.65 m ²
Sanitaire	4.20 m ²
Chambre 1	11.40 m ²
Chambre 2	10.10 m ²
Salle de bain	4.50 m ²
Wc	1.75 m ²
Palier	3.05 m ²
TOTAL SURFACES HABITABLES	63.50 m²
Terrasse	7.20 m ²

Localisation



NOTA : Les surfaces habitables pourront varier en fonction d'impératifs techniques et d'isolants.
L'ensemble des soffites, retombées de poutre et volets roulants peuvent ne pas être indiqués sur les plans.
Les côtes figurant sur le plan indiquent les plus grandes dimensions en longueur et largeur.

LEGENDE





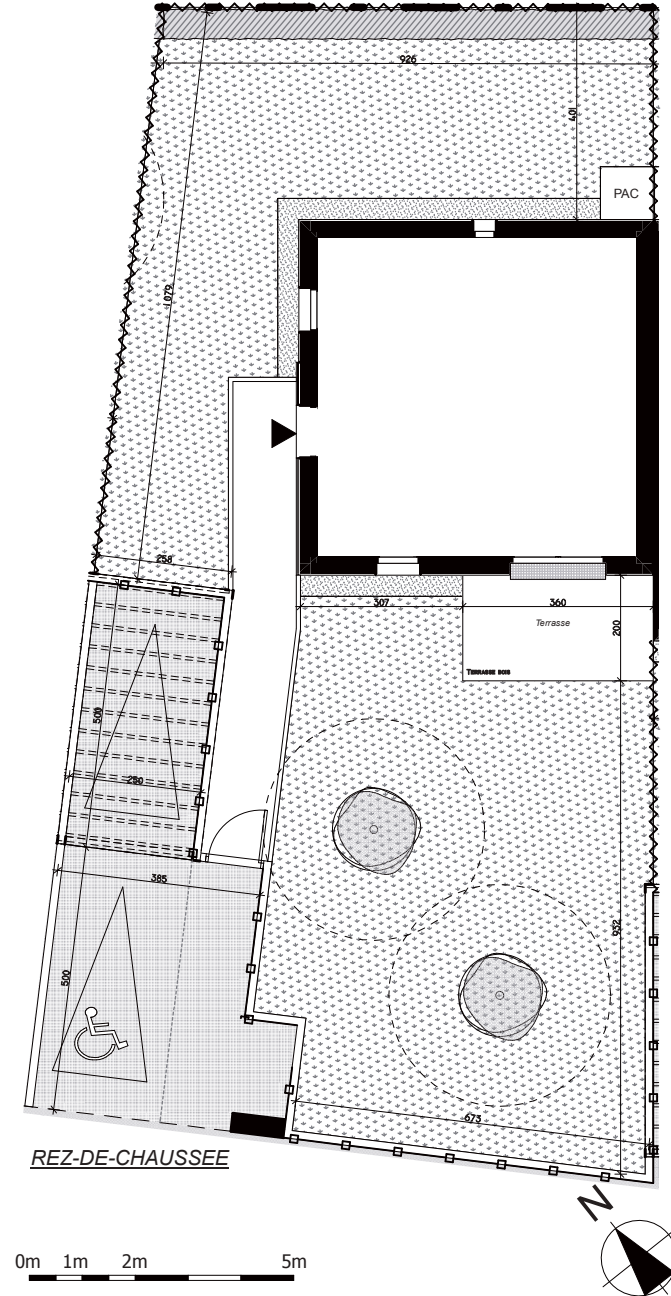
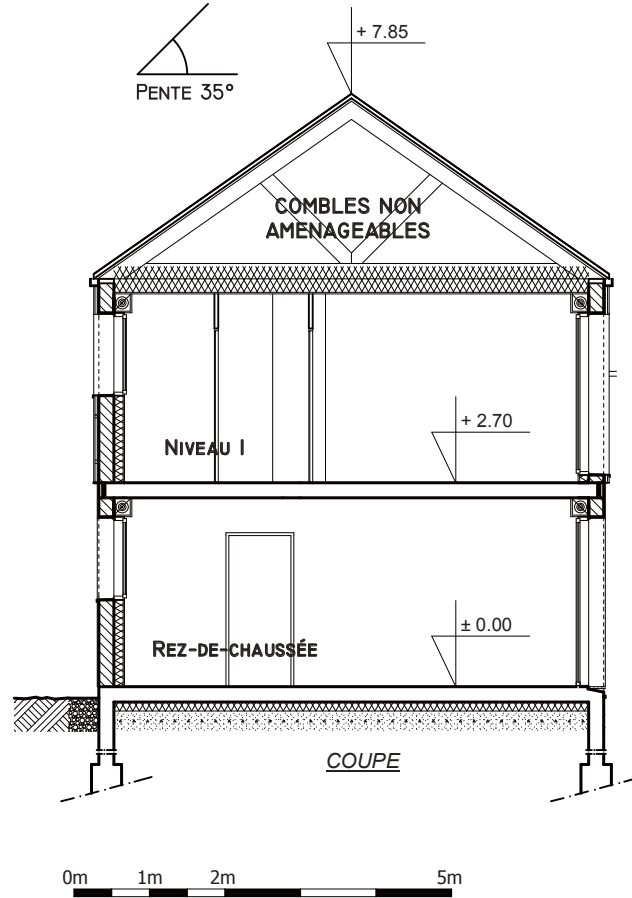
Vill@s et J@rdins

Plan préliminaire de réservation

MAISON 5
3 PIECES

SURFACE HABITABLE	63.50 m ²
SURFACE PARCELLE	227.35 m ²

Localisation



NOTA : Les surfaces habitables pourront varier en fonction d'impératifs techniques et d'isolants.
L'ensemble des soffites, retombées de poutre et volets roulants peuvent ne pas être indiqués sur les plans.
Les côtes figurant sur le plan indiquent les plus grandes dimensions en longueur et largeur.

LEGENDE

