



APPARTEMENT N° B.3.1 T3 3e étage

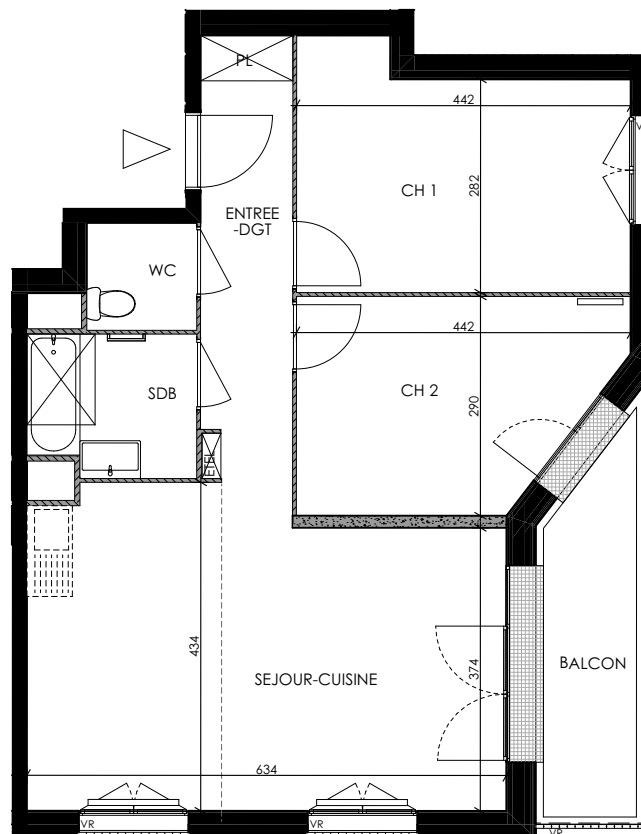
entrée-dgt	6,28
pl.	0,73
séjour-cuisine	25,37
chambre 1	13,06
chambre 2	11,03
SDB	4,08
WC	2,06
SURFACE TOTALE HABITABLE	62,61 m²
balcon	6,98
SURFACE TOTALE EXTERIEURE	6,98 m²

Localisation



LE CLOS JEANNE BARRET

Plan préliminaire de réservation



010.623

NOTA 1 : Des modifications sont susceptibles d'être apportées à ce plan en fonction des nécessités techniques, réglementaires ou administratives de la réalisation, tant en ce qui concerne les dimensions libres que l'équipement. Les retombées, faux-plafonds, seuils, trappes de visite, ainsi que l'emplacement des équipements sont figurés à titre indicatif. Les plantations éventuelles ne sont pas contractuelles. Aucun plan de travail ni mobilier dans les cuisines n'est prévu.

NOTA 2 : L'embranchement maximum pourrait être de 25 cm.

Légende

VR : VOLET ROULANT

PL : PLACARD

ETEL : ESPACES TECHNIQUE ELECTRIQUE

RADIATEUR

