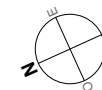




Centre Saint-Georges

Plan préliminaire de réservation



B402

3 pièces

4ème étage

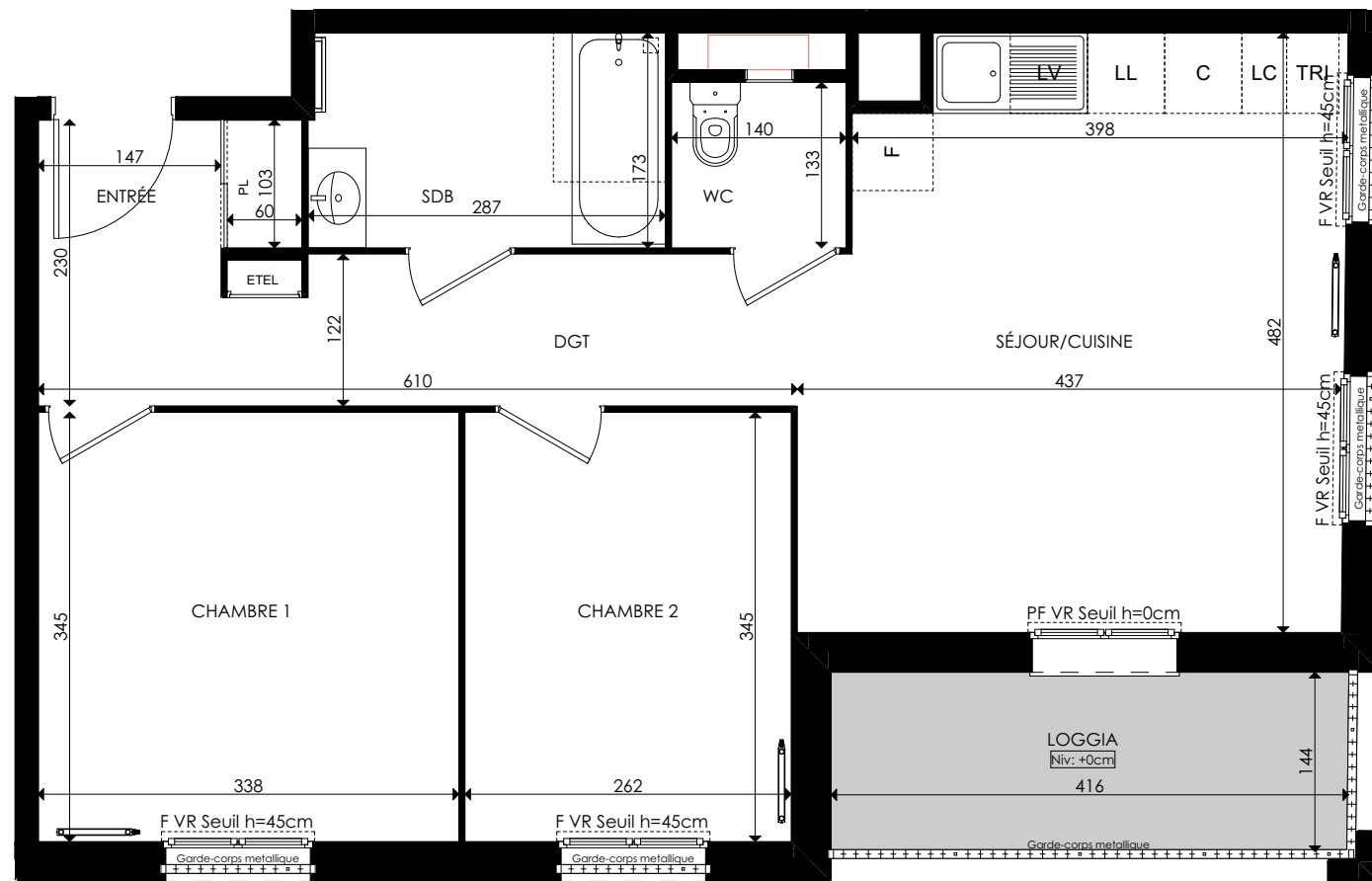
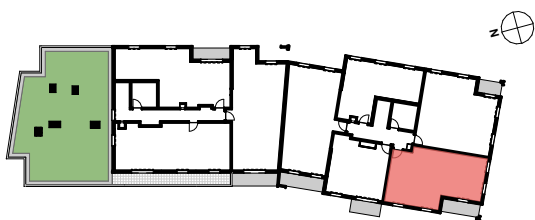
SURFACES HABITABLES

Entrée	4,04
Séjour-cuisine	20,01
Chambre 1	11,66
Chambre 2	9,04
SdB	4,93
WC	1,85
Dgt	5,34
Total habitable	56,87 m²

SURFACES EXTERIEURES

Loggia	6,22
Total extérieure	6,22 m²

LOCALISATION



INDICE : 1

NOTA : Les surfaces sont mentionnées à titre indicatif et sont susceptibles de variations en fonction d'impératifs techniques et d'isolants.
 Les gaines techniques, faux plafonds, soffites connus sont mentionnés à titre indicatif. Pour des raisons techniques, administratives ou réglementaires, les plans ainsi que les éléments techniques sont susceptibles d'être modifiés. La représentation des éléments de cuisine n'a qu'une valeur illustrative.
 Les surfaces des placards sont comprises dans la surface des pièces où ils se situent.

LEGENDE

- SOFFITE / FAUX-PLAFOND
- PORTE-FENETRE
- RADIATEUR

- VR : VOLET ROULANT
- PL : PLACARD
- ETEL : ESPACE TECHNIQUE ELECTRIQUE
- TRI : EMPLACEMENT TRI SÉLECTIF

- F : EMPL. REFRIGERATEUR
- C : EMPL. CUISSON
- LL : EMPL. LAVE-LINGE
- LV : EMPL. LAVE-VAISSELLE