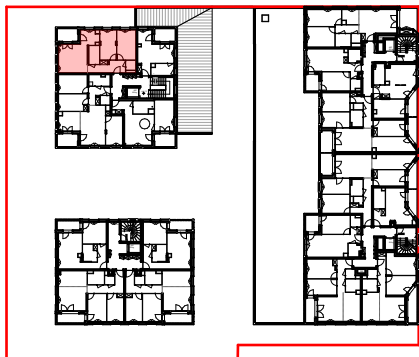




APPARTEMENT N° D.1.3 T3 1er étage

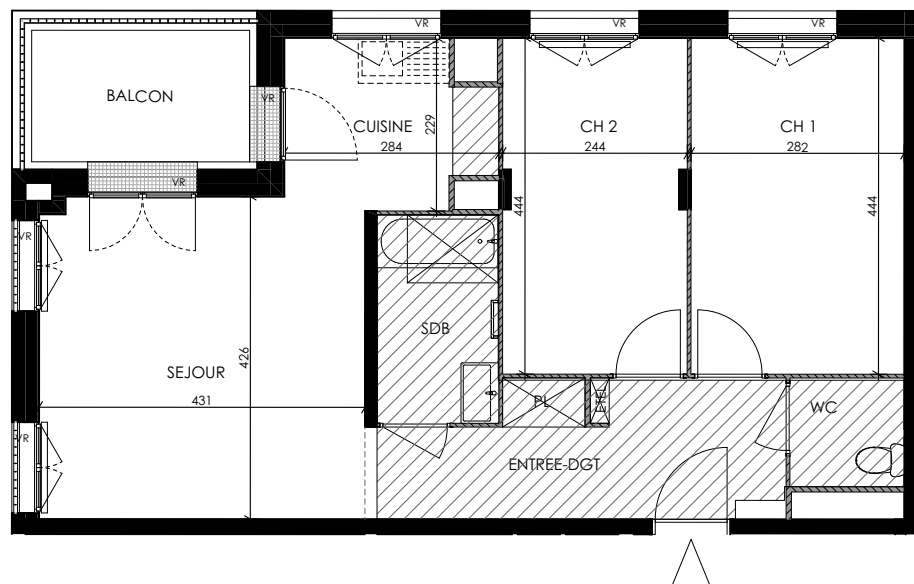
entrée-dgt	8,31
pl.	0,71
séjour-cuisine	23,84
chambre 1	12,53
chambre 2	10,73
WC	2,17
SDB	4,44
SURFACE TOTALE HABITABLE	62,73 m²
balcon	5,98
SURFACE TOTALE EXTERIEURE	5,98 m²

Localisation



LE CLOS JEANNE BARRET

Plan préliminaire de réservation



010.623

NOTA 1 : Des modifications sont susceptibles d'être apportées à ce plan en fonction des nécessités techniques, réglementaires ou administratives de la réalisation, tant en ce qui concerne les dimensions libres que l'équipement. Les retombées, faux-plafonds, seuils, trappes de visite, ainsi que l'emplacement des équipements sont figurés à titre indicatif. Les plantations éventuelles ne sont pas contractuelles. Aucun plan de travail ni mobilier dans les cuisines n'est prévu.

NOTA 2 : L'embranchement maximum pourrait être de 25 cm.

Légende

VR : VOLET ROULANT

PL : PLACARD

ETEL : ESPACES TECHNIQUE ELECTRIQUE

RADIATEUR

