



APPARTEMENT N° B.6.2 T5 6e étage

entrée	2,46
pl. 1	0,69
séjour-cuisine	30,74
chambre 1	11,44
chambre 2	10,46
chambre 3	9,56
chambre 4	9,42
pl. 2	0,46
dgt	6,27
WC	2,20
SDB	4,19
SDE	3,76

SURFACE TOTALE HABITABLE 91,65 m²

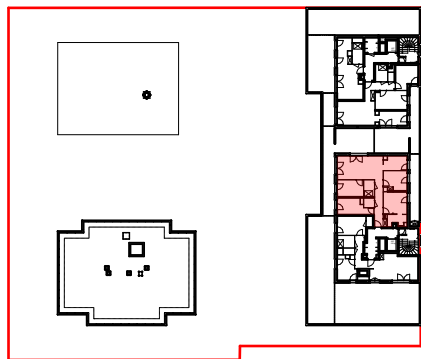
cellier ext. 0,86

terrasse 1 44,04

terrasse 2 14,27

SURFACE TOTALE EXTERIEURE 59,17 m²

Localisation



LE CLOS JEANNE BARRET

Plan préliminaire de réservation



010.623

NOTA 1 : Des modifications sont susceptibles d'être apportées à ce plan en fonction des nécessités techniques, réglementaires ou administratives de la réalisation, tant en ce qui concerne les dimensions libres que l'équipement. Les retombées, faux-plafonds, seuils, trappes de visite, ainsi que l'emplacement des équipements sont figurés à titre indicatif. Les plantations éventuelles ne sont pas contractuelles. Aucun plan de travail ni mobilier dans les cuisines n'est prévu.

NOTA 2 : L'embranchement maximum pourrait être de 25 cm.

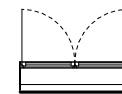
Légende

VR : VOLET ROULANT

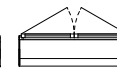
PL : PLACARD

ETEL : ESPACES TECHNIQUE ELECTRIQUE

RADIATEUR



PORTE-FENETRE



FENETRE