



APPARTEMENT N° D.2.1 T5 2e étage

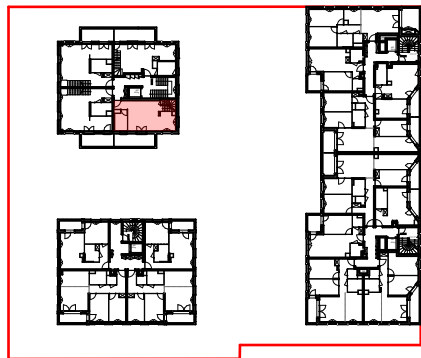
entrée	2,65
pl. 1	0,97
séjour-cuisine	27,66
SDE	5,29
Chambre 1	9,35
Chambre 2	9,40
Chambre 3	10,00
Chambre 4	9,92
pl. 2	0,47
dgt	5,03
SDB	5,24
SDE POTENTIELLE	2,43

SURFACE TOTALE HABITABLE 88,41 m²

terrasse 11,56

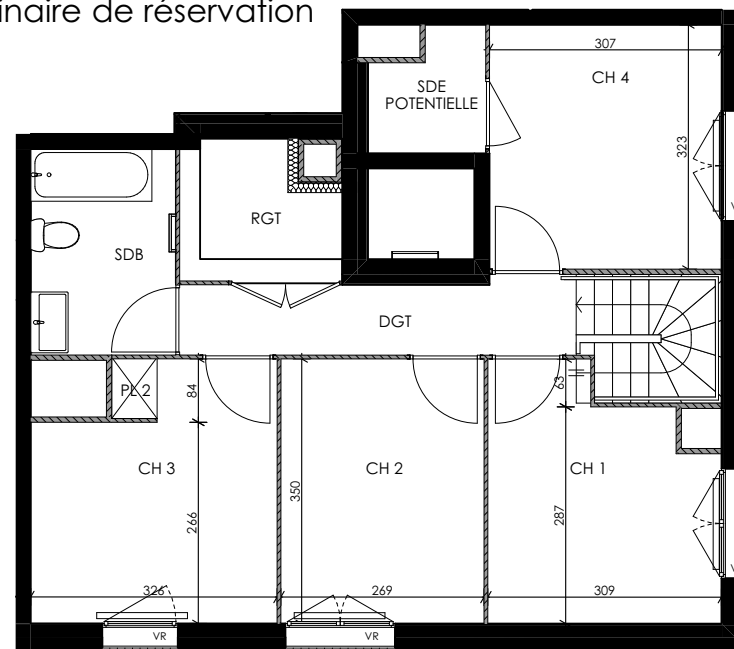
SURFACE TOTALE EXTERIEURE 11,56 m²

Localisation

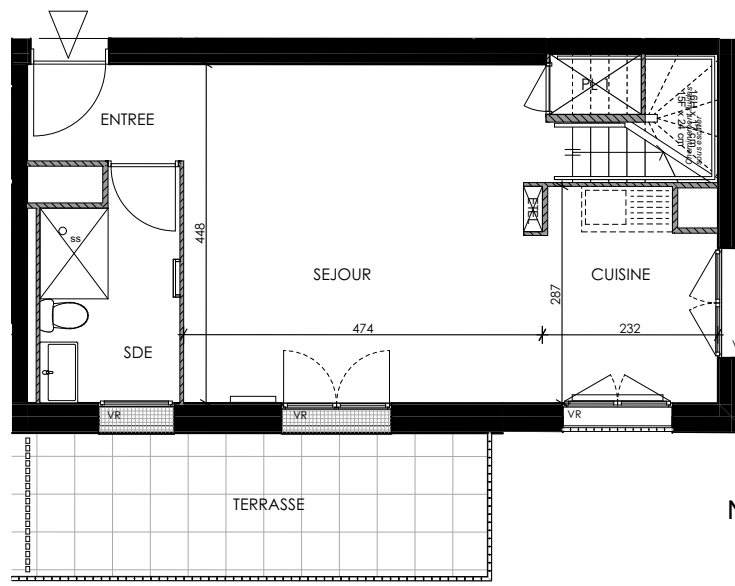


LE CLOS JEANNE BARRET

Plan préliminaire de réservation



NIVEAU HAUT



NIVEAU BAS

010.623

NOTA 1 : Des modifications sont susceptibles d'être apportées à ce plan en fonction des nécessités techniques, réglementaires ou administratives de la réalisation, tant en ce qui concerne les dimensions libres que l'équipement. Les retombées, faux-plafonds, seuils, trappes de visite, ainsi que l'emplacement des équipements sont figurés à titre indicatif. Les plantations éventuelles ne sont pas contractuelles. Aucun plan de travail ni mobilier dans les cuisines n'est prévu.

NOTA 2 : L'embranchement maximum pourrait être de 25 cm.

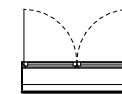
Légende

VR : VOLET ROULANT

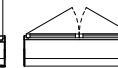
PL : PLACARD

ETEL : ESPACES TECHNIQUE ELECTRIQUE

RADIATEUR



PORTE-FENETRE



FENETRE